

# 5,0-Zoll-Handheld Android 7.1 POS-Terminal mit EMV-Zertifizierung

## (M / n: POS -z90)

### Feature:

- Android 7.1 Betriebssystem;
- 5,0-Zoll-Screen-Berührung;
- Eine lange Standby-Batteriekapazität ist 2800 mAh;
- 58 mm thermischer Drucker;
- 5 Megapixel-Kamera;
- 2g / 3g / 4g Wifi, Bluetooth-Kommunikation;
- Integrierter Magnetkartenleser, induktiver IC-Kartenleser und Kontakt-IC-Kartenleser;
- Pasted EMV L1 L2, PCI- und PBOC-Bankzahlungszertifizierung.

### Anwendung:

Tragen Sie Supermarkt, Restaurant, Convenience-Shop, Bekleidungsgeschäft, Shop, Bäckerei, Kassierer, Bezahlung, Eingeben, um den Verkauf zu speichern, um Business Management-Funktionen zu speichern.

### Technicalspecification:

Grundinformation	
Betriebssystem	Android 7.1.
RAM	RAM: 1 GB.
Erweiterte Speicherung.	Flash: 8 GB.
Anzeige	5,0 Zoll
Berührungsempfindlicher Bildschirm	Kapazitiver Touchscreen, Unterstützung der Elektronik Unterschrift
Batterie	Lithiumbatterie 2800 mAh, 7,4 Volt
Bluetooth	Bluetooth 4.0.
Kamera	5 Megapixel-Kamera.
Pos-Wurzelfunktion.	GPS AGPS WLAN für Pos Itioning
Drucker	58mm thermischer Druckerdurchmesser 30mm Papierrolle
Schnittstelle	Micro USB.
POS-Funktion.	
Magnetkartenleser	Full-Track-Magnetkartenleser Unterstützung ISO1788 / 7812, AAMVA-Protokoll
IC-Karte lesen und schreiben	Unterstützen Sie das ISO7816-Protokoll.
Kontaktloser Kartenleser	Unterstützung ISO / IEC 14443 A & B, Mifare, Felica Karte, in Übereinstimmung mit EMV / PBOC PAYPASS Spezifikation
PSAM-Karte beweisen	Banksicherer Zahlungs-Chip-Karte UnionPay-Karten-Akzeptanzterminal-Netzwerkerkennung EMV / PBOC3.0 L1- und L2-Zertifizierung EMV / QPBOC3.0 L1- und L2-Zertifizierung UnionPay Intelligent Security Standard Point of Sale-Terminal
Netzwerkparameter	
Netzwerkart	GSM, WCDMA, TD-SCDMA, FDD-Let, TDD-LTE
Netzwerkspektrum.	GSM850 / 900/1800/1900.
	WCDMA2100 / 1900/900/850
	TD-SCDMA B34 / B39
	FDD-LTE B1 / B2 / B3 / B4 / B5 / B7 / B8 / B20 / B20
	TDD-LTE B38 / B39 / B40 / B41
Wlan	leeeee802.11.b / n / g
Körperlicher Parameter	
Größe	191 mm x 80 mm x 46 mm
Gewicht	650 g.
Betriebstemperatur	-20 ° C ~ 60 ° C
Lagertemperatur	-40 ° C ~ 80 ° C
Feuchtigkeit	10% ~ 90% RH ohne Kondensation



There are four card slots

**Standard Configuration**

- TF Slot \*1
- SAM Slot \*1
- SIM Slot \*2

or

- Optional**
- TF Slot \*1
  - SAM Slot \*2
  - SIM Slot \*1



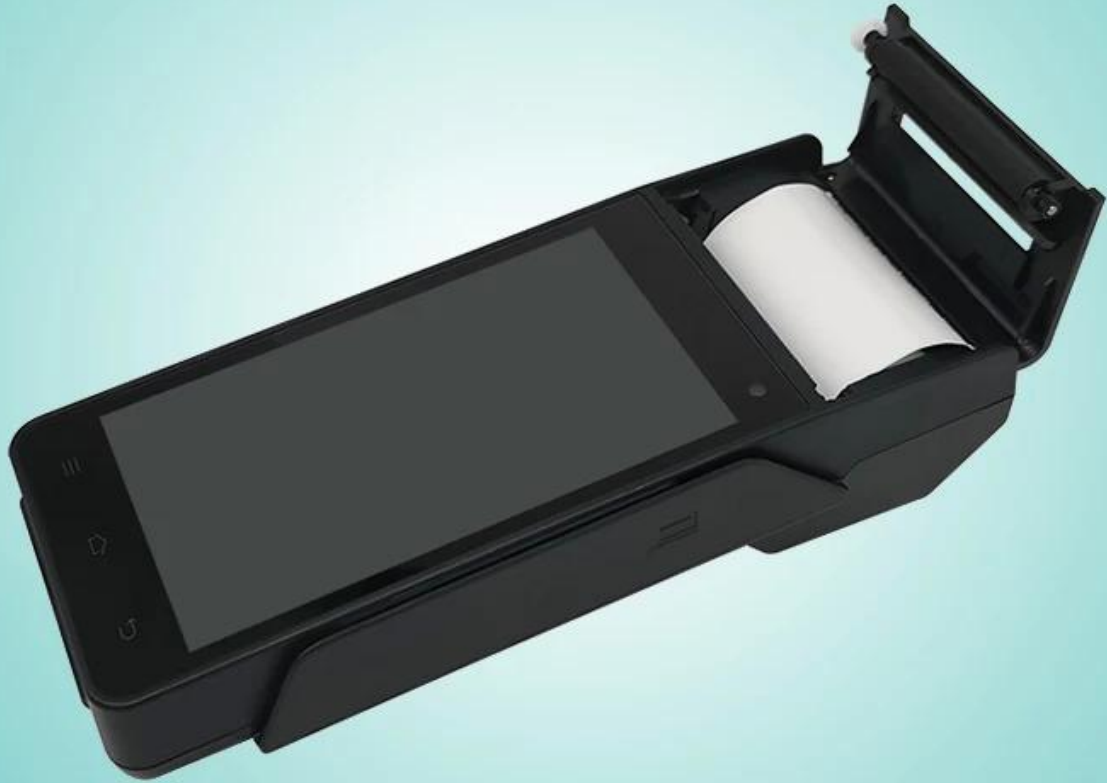
# POS-Z90







POS-Z90





# POS-Z90















Relevante Dokumente:  
[POS -Z90.Spekulation](#)  
[POS -Z90 SDK.](#)