

# الروبوت المحمولة باللمس نقاط البيع الطرفية في كل واحد مع الطابعة (z90-نقاط البيع m/n)

## مميزه:

- ل الروبوت 5.1 نظام التشغيل
- ل 5.0 بوصه لمس الشاشة
- ل سعة البطارية الاحتياطية الطويلة هي 3600 ماه
- ل طابعه حراريه عيار 58 مم
- ل كاميرا 5,000,000 بيكسل
- ، وأي فاي ، بلوتوث الاتصالات 2g/3/4g
- ل قارئ البطاقات الممغنطة المتكاملة ، التعريفقارئ بطاقة الاتصال وقارئ بطاقة
- و البنك المركزيشهادة ا1 ل تمرير الدفع البنكي
- (ل يمكن استخدام المهده للاتصال ، والشحن ، وبنك الطاقة ، وتوفيرالشبكة لاسلكيه (اختياري

## تطبيق:

تطبيقمتاجر السوبر ماركت، المطاعم، متاجر الراحة، متجر الملابس، المبانى، المخازن ، وأمين الصندوق ، والدفع ، ويدخل تباع بوفر  
وظيفة أداره الاعمال.

## تقنيهمواصفات:

### أساسي

تشغيل نظام عشوائي	الروبوت 5.1
تمديد تخزين عرض شاشته لمس شاشته	gbذاكره الوصول العشوائي: 1
بطارية بلوتوث كاميرا	gbفلاش: 8
مواقع وظيفة طابعه	بوصه 5.0
واجهه	بالسعة شاشته تعمل باللمس ، ودعم الكترونيه توقيع
	ل 7 ليثيوم بطارية 3600 ماه ، 3.7
	بلوتوث 4.0
	ميغا بيكسل الكاميرا 5
	مواقع الشبكات لاسلكيه لتحديد المواقع
	الطابعة الحرارية لفه ورق قطرها 30 مم 58mm
	usb صغير

### مكتب وظيفه

مغناطيسي قارئ بطاقات	المسار الكامل قارئ البطاقة الممغنطة
بطاقة القراءة والكتابة عدم الاتصال قارئ بطاقات	بروتوكول الرابطة ، ISO1788/7812 دعم
بسام بطاقة شهادة	ISO7816 دعم بروتوكول
	النوع الف وباء ، مياجره ، فليكا 14443 iec/دعم ايزو
	بطاقة، تمشيا مع البطاقة
	مواصفات
	بنك بطاقة الدفع الامنيه رفاقه
	محطه قبول بطاقة الدفع النقابية الكشف عن الشبكة
	شهادة الاعتماد الكتروني الخاصة/البنك التركي 3.0
	ا2 و ا1 شهادة الاداره البيئية الخاصة/الإصدار 3.0
	الدفع النقابي السلامة الذكية معايير نقطه السصال

### معلومات الشبكة

شبكة نوع	الاتحاد العالمي للدفاع عن--td ، wcdma ، جي اس ام
شبكة طيف	tdd-te ، الديمقراطية ، والسماح
	gsm850/900/1800/1900
	WCDMA2100/1900/900/850
	td--سك B34/b39
	جبهة الدفاع عن الديمقراطية
	b1/b2/b3/b4/b5/b7/b8/b20
	tdd-te B38/B39/b40/b41

wlan

ب/n/g

بدني

حجم

وزن

temp تشغيل

temp تخزين

رطوبة

191 80 × mm × 64 مم

506 (ز)

-20 ° c ~ 60 درجة مئوية

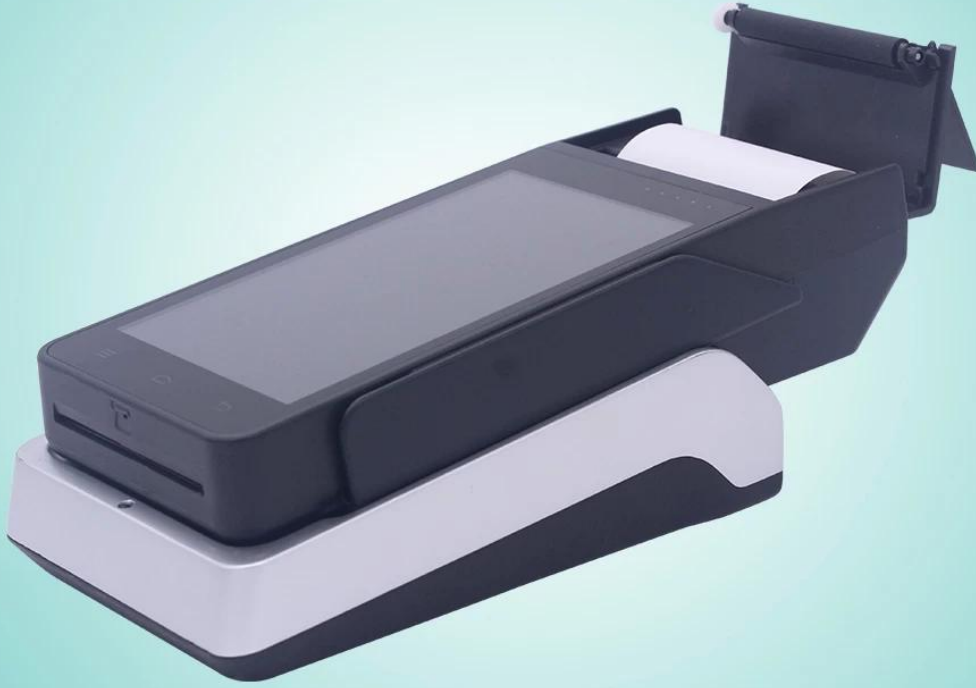
-40 ° c ~ 80 °c

غير تكاثف 10 % ~ 90 % rh

**صور:**



POS-Z90



[www.ocominc.com](http://www.ocominc.com)

CE FC





# POS-Z90



[www.ocominc.com](http://www.ocominc.com)

