

صاله مع تي هيرمال التسمية والإيصال طابعة POS محمول باليد ذكري المظهر

(T2-POS:م / ن)

سمات:

- بسرعة 2.3 جيجاهرتز 8 * A53 * 72 MT6797 Tri-Cluste-2 **عشاري النواة** معالج
- مدمج عالي السرعة 58 مم حراري **الاستلام والتسمية** طابعة
- معيار **3 جيجا رام** 16 جيجا روم
- مكبر صوت مدمج كبير الحجم
- المدمجة NFC وحدة
- فتحة لبطاقة **SIM بطاقة * 2**
- شحن سريع** C من النوع USB دعم
- ملي أمبير قابلة للإزالة** سعة كبيرة **الكوبالت النقي** بطارية **6400**
- قارئ الكود الشريطي أحادي الأبعاد وثنائي الأبعاد وطابعة الإصبع للحصول على خيارات

تخصيص

نموذج	- T2
اسم	بوصة الشاشة التي تعمل باللمس بالسعة، 5.5 دعم التوقيع الإلكتروني
بطارية	الخامس / 00 64 مللي أمبير 3.8
محول الطاقة	مدخل من 100 إلى 240 فولت و 50/60 هرتز ، 1.5 أ A إنتاج 5 الخامس العاصمة / 2
واجهة الشاحن	ج USB نوع
الشاشة الرئيسية	ديسبالي HD بوصة تعمل باللمس 5.5
دقة	720 * 1280 IPS
أداء	
وحدة المعالجة المركزية	2.3 * 8 * A53 * 2 MT6797 Tri-Cluste-A72 معالج عشاري النواة جيجاهرتز
كيش	غيغابايت 3
فلاش	جيجا فلاش 16
تواصل	G جرام / 3 جرام / 4 2
نظام التشغيل	ذكري المظهر 8.0
زر	زر الطاقة ، زر المسح الضوئي ، زر التحكم في الصوت
بلوتوث	بلوتوث 4.0
واي فاي	WIFI 802.11 b.g.n.ac
طابعة	مم استلام حراري والتسمية طابعة 58
لفة ورق	mm العرض: 58 مم ؛ القطر: ≥40
الماسح الضوئي	(ميغا بيكسل فك الكاميرا و ماسح ثنائي الأبعاد (اختياري 5
NFC	felica بطاقة ، Mifare ، ISO / IEC 14443A & B ، دعم
SIM فتحة	للخيار * 1 Sam * 1 Sim * 1 افتراضي) أو * 2 Sim
مكبر الصوت	مكبر صوت رقمي
بصمة الاصبع	مكتب التحقيقات الفدرالي / شركة الاتصالات السعودية بصمة الاصبع (اختياري))
GPS أو AGPS	دعم GPS AGPS
MDM	يدعم
الملحقات الطرفية	
مُكَمَّلَات	1 * C من النوع USB الشحن محول * 1 دليل المستخدم * 1

بيئة	
درجة حرارة التشغيل	حتى 40 درجة مئوية 0
درجة حرارة التخزين	حتى 60 درجة مئوية - 10
رطوبة العمل	10% ~ 80%
رطوبة التخزين	10% ~ 90%

تفاصيل المنتج

Built-in MDM Control System



Fingerprint Security

Ministry of Public Security or FBI fingerprints (Optional)

70%

Sensitive
Ascension

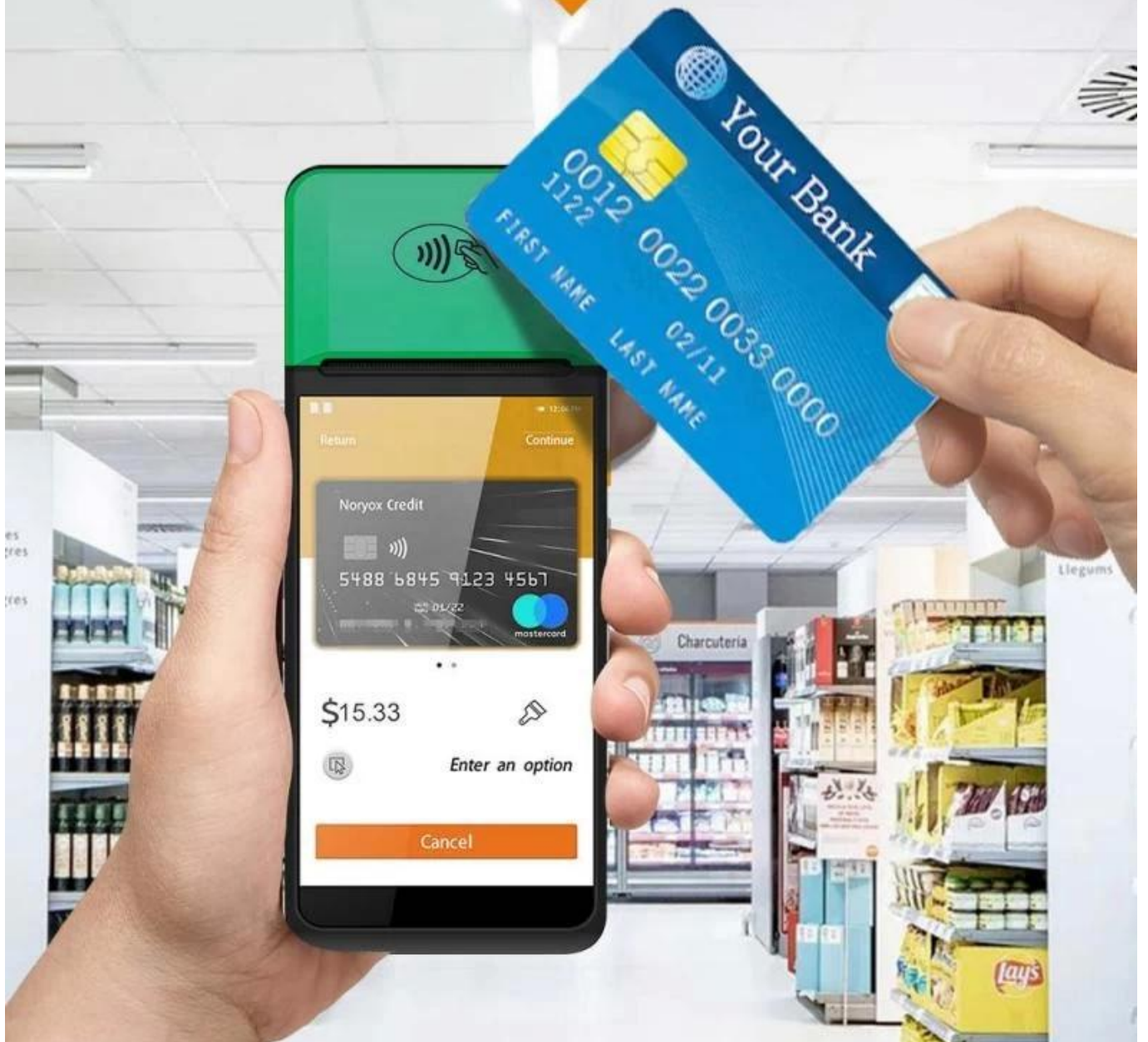


Fingerprint ID



NFC Contactless Card

NFC contactless card reader payment function



Double Frequency WFI

Double insurance of 4G high Speed network and dual-frequency WIFI network can ensure the real-time data communication in different using environment



2.4G 5G



Structure specification

SMART PRINTING



Simple construction Easy operation



Large Capacity Battery

Removable 6400mAh large capacity pure cobalt battery



Dimensions

SMART PRINTING



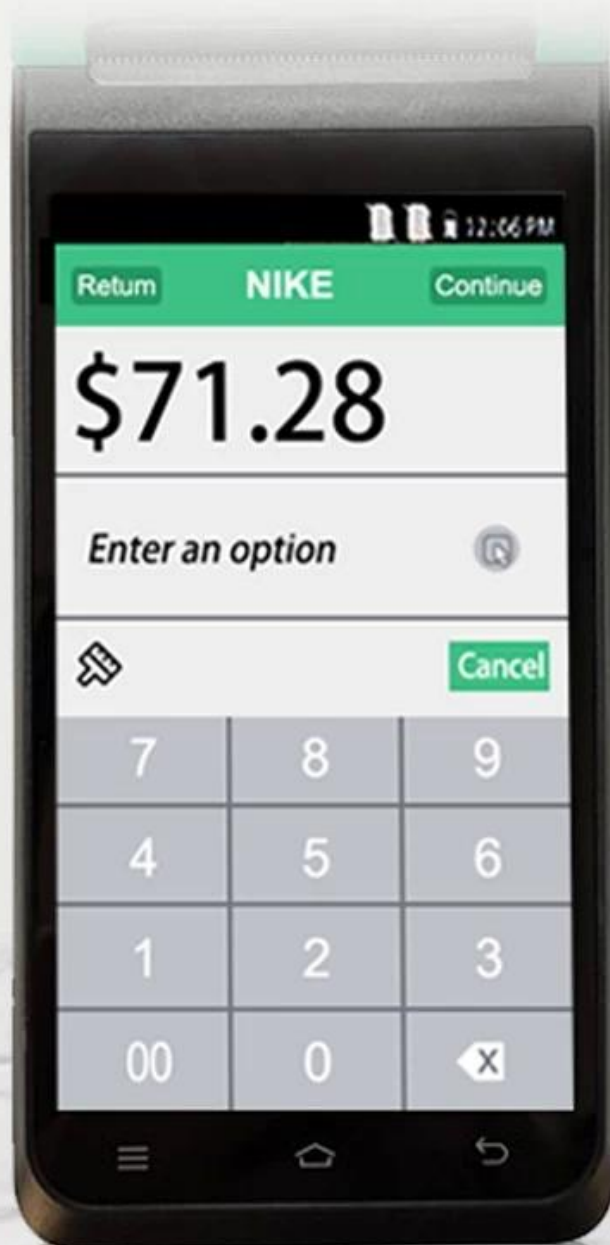
197*82*57.5mm



Manual measurement has slight errors and does not affect the use.

5.5-inch HD IPS Screen

720*1280 resolution, stable every pixel, allowing users to see more clearly



Strong Performance



OS

Android System

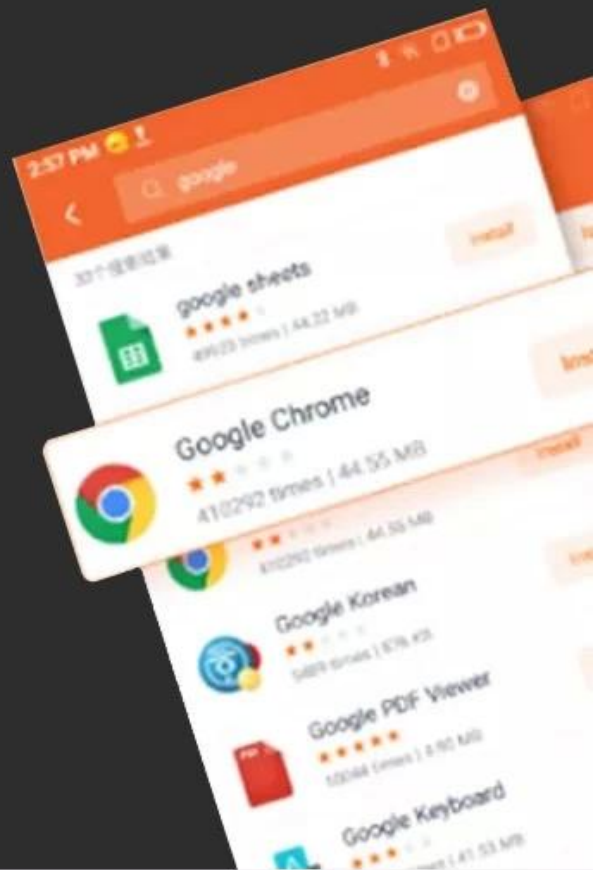


Memory

3GB RAM+16GB ROM

Support Download APP from Google Play Store

High Quality and Performance, Your reliable POS



Thermal Receipt / Label Printing

Built-in high speed 58mm thermal receipt and label printer



Large paper bin Print more durable

Can accommodate 42mm diameter thermal paper to avoid frequent paper changes and improve printing efficiency.

58mm

Maximum
paper width

42mm

Maximum
paper diameter



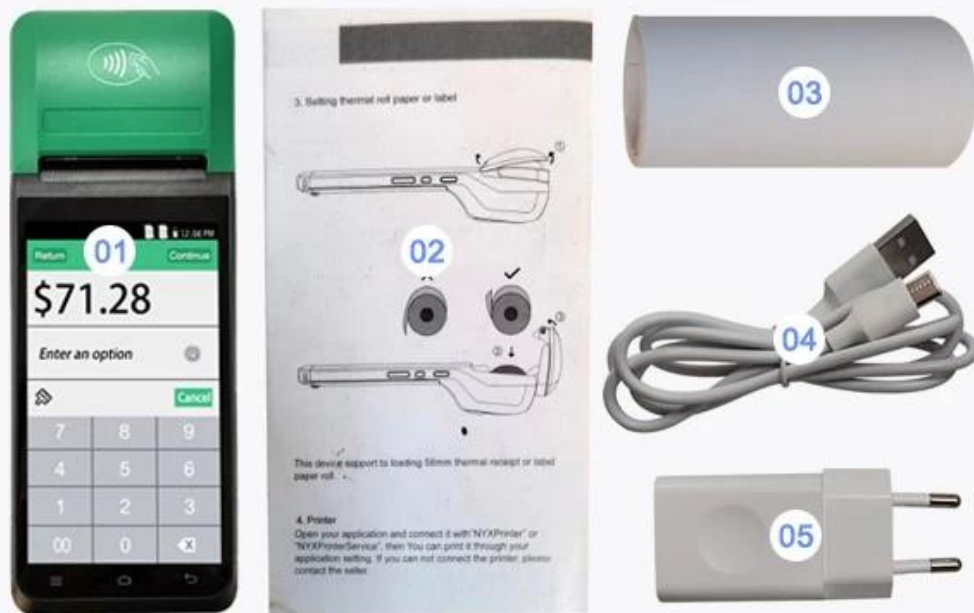
■ SMART PRINTING

Packaging accessories

SMART-PRINTING



Beautiful packaging, original accessories

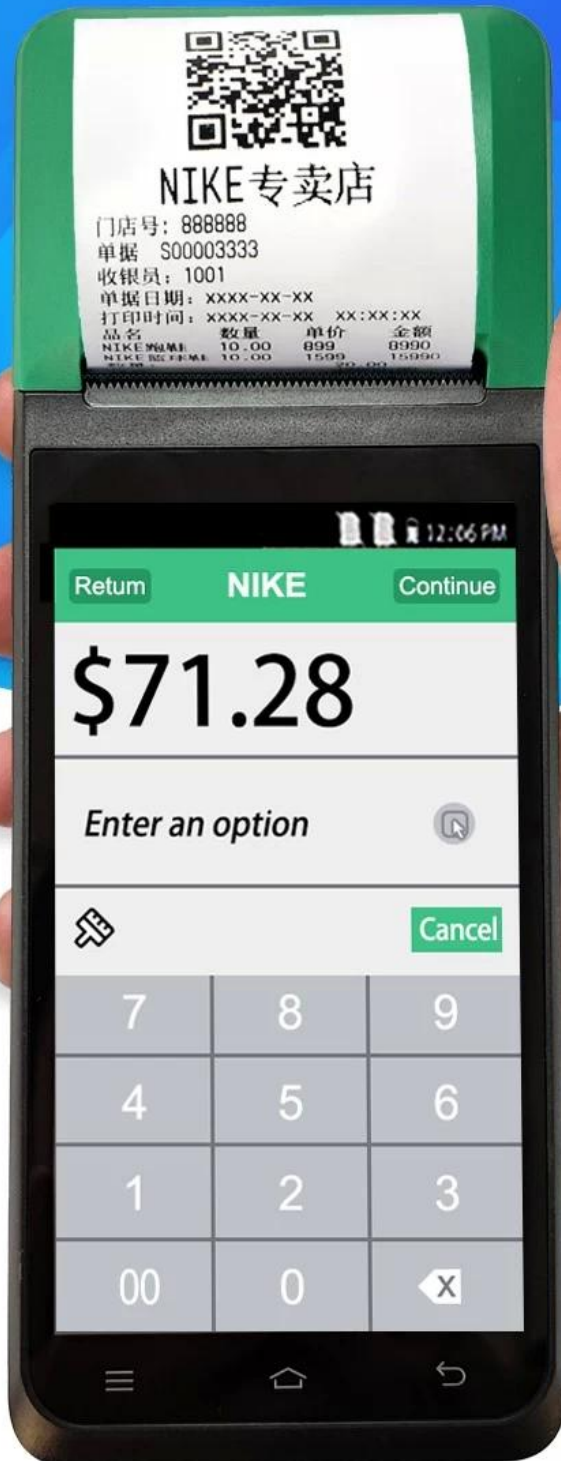


01 Machine 02 User Manual 03 Roller Paper

04 Type C Cable 05 Charging Adaptor

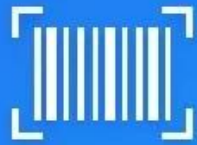
SMART Handheld POS Terminal

MULTI-PLATFORM AUTOMATIC PRINTING
easy to deal with a variety of working environment



5 Million Rear HD Camera

HD camera quickly identify barcodes QR codes
record important information
2D Barcode scanner for optional



Scan code



Photo



Video





Thermal Receipt Label Printing



Touch HD Screen



Multi-version Connection



5 Million Pixels



Large Volume Speaker



Large Capacity Battery



NFC Standard



CPU Deca-core

Multiple versions Connection options

Support full Net-com, Bluetooth, WIFI multiple versions of connection, Excellent experience



Support WIFI

Support Bluetooth 4.0

2G/3G/4G communication for optional

