

# 2. Průběh práce

## M / N OCBP-006

1.

1. Průběh práce
2. Průběh práce
3. Průběh práce
4. Průběh práce
5. Průběh práce
6. USB

### 2. Parameters

Průběh práce	Průběh práce
Průběh práce	203DPI
Průběh práce	20-60mm
Průběh práce	MAX 127mm; MIN 50.8mm
Průběh práce	DRAM 4M 4M
Průběh práce	Průběh práce
Průběh práce	Průběh práce
Průběh práce	USB
Průběh práce	Průběh práce
Průběh práce	CODE128 EAN128 ITF CODE39 CODE93 EAN13 EAN13 + 2 EAN13 + 5 EAN8 EAN8 + 2 EAN8 + 5 CODABAR POSTNET UPC-A UPCA + 2 UPCA + 5 UPC-E UPCE + 2 UPC-E + 5 CPOST MSI MSIC PLESSEY ITF14 EAN14 QR DM PDF417
Průběh práce	Průběh práce
Průběh práce	0° 90° 270° 360° Průběh práce 10; 0° 90° 270° 360°
Průběh práce	Průběh práce BMP FLASH DRAM
Průběh práce	Průběh práce
Průběh práce	20 60
Průběh práce	MAX 80
Průběh práce	MIN 25
Průběh práce	Průběh práce
Průběh práce	DC12V 3A
Průběh práce	1.04KG
Průběh práce	190D x 135W x 137H mm
Průběh práce	Průběh práce
Průběh práce	- 40 55°C ≤ 93 RH 40°C
Průběh práce	Průběh práce

### 3. Pictures





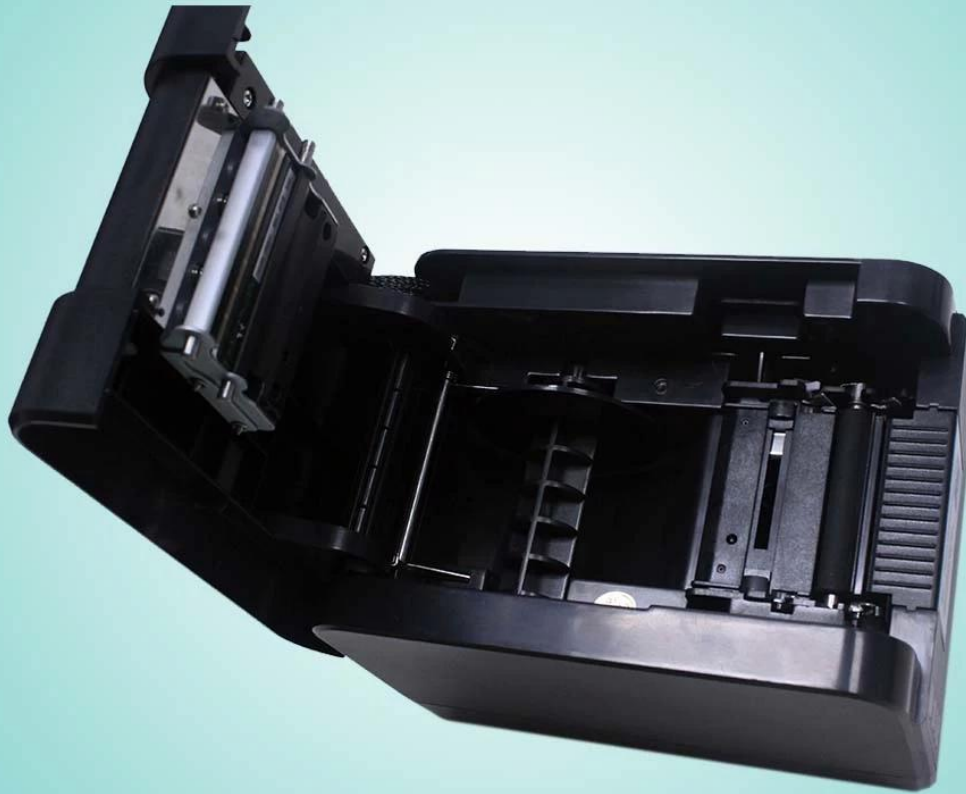


[www.ocominc.com](http://www.ocominc.com)

CE FC







[www.ocominc.com](http://www.ocominc.com)





#### 4.FAQ

1. 如何安装驱动程序？  
 请按照以下步骤操作：

1. 将打印机与计算机连接。

2. 运行驱动程序安装程序。  
 请按照屏幕上的提示操作。

3. 打印测试页以验证安装是否正确。

4. 如果您遇到问题，请访问我们的网站：  
[http://www.aliexpress.com/store/403448?tracelog=minisite\\_CI](http://www.aliexpress.com/store/403448?tracelog=minisite_CI)

#### 3. 联系我们

OCOM

500 100

12 + 1 24

30 DOA DOA

4.

T / T LC T / T Escrow Moneybookers Visa MasterCard Maestro Solo Carte Bleue PostePay CartaSi 4B Euro6000

5.

6.

Eruopean

133 1300 O2 500 50

5.

OCOM Technologies Ltd. TUV POS Auto-ID OCOM 500 1 POS POS POS POS CE FCC

OCOM " OEM / ODM

6.Contacts

Harold Hu

OCOM

10 4 518054 www.ocominc.com www.possolution.com.cn; sales14@ocominc.com; Skype sales14@ocominc.com MSN ocomsales14@hotmail.com; Whatsapp 0086.18948789890; 0086.18948789890; 0086.18948789890; QQ 1467261417; 0086.755.86053207-814; 0086.755.86053207-868;