

**EMV 5.0 Android 7.1 POS**  
M / N POS -Z90

□□□

Android 7.1  
5.0  
2800 mAh  
58  
5  
2G / 3G / 4G wifi;  
IC IC  
EMV L1 L2 PCI PBOC

□□□

Applychain

□□□□

□□□□	Android 7.1
□□	□□□1GB
□□□□	□□□8GB
□□	5.0□□
□□□□	□□□□□□□□□□□□□□
□□	□□□2800 mAh□7.4□
□□	□□4.0
□□	5□□□□□□
Pos□□□□	GPS AGPS WLAN□□Pos□□
□□□□	58mm□□□□□□□30mm□□
□□	□□USB
<b>POS□□</b>	
□□□□□□	□□□□□□□□ □□ISO1788 / 7812□AAMVA□□
IC□□□□	□□ISO7816□□
□□□□□□□□	□□ISO / IEC 14443 A□B□Mifare□felica □□□□EMV / PBOC PAYPASS□□
PSAM□	□□□□□□□□□□
□□	□□□□□□□□□□□□ EMV / PBOC3.0 L1□L2□□ EMV / qPBOC3.0 L1□L2□□ □□□□□□□□□□□□□□
<b>□□□□</b>	
□□□□	GSM□WCDMA□TD-SCDMA□FDD-LET□TDD-LTE
□□□□	GSM850 / 900/1800/1900
	WCDMA2100 / 1900/900/850
	TD-SCDMA B34 / B39
	FDD-LTE B1 / B2 / B3 / B4 / B5 / B7 / B8 / B20
	TDD-LTE B38 / B39 / B40 / B41
□□□□□□	IEEE802.11.b / N / G
<b>□□□□</b>	
□□	191□□×80□□×46□□
□□	650□
□□□□	-20°C□60°C
□□□□	-40°C□80°C
□□	□□□□10□□90□□□□□□



There are four card slots

**Standard Configuration**

TF Slot \*1

SAM Slot \*1

SIM Slot \*2

or

**Optional**

TF Slot \*1

SAM Slot \*2

SIM Slot \*1



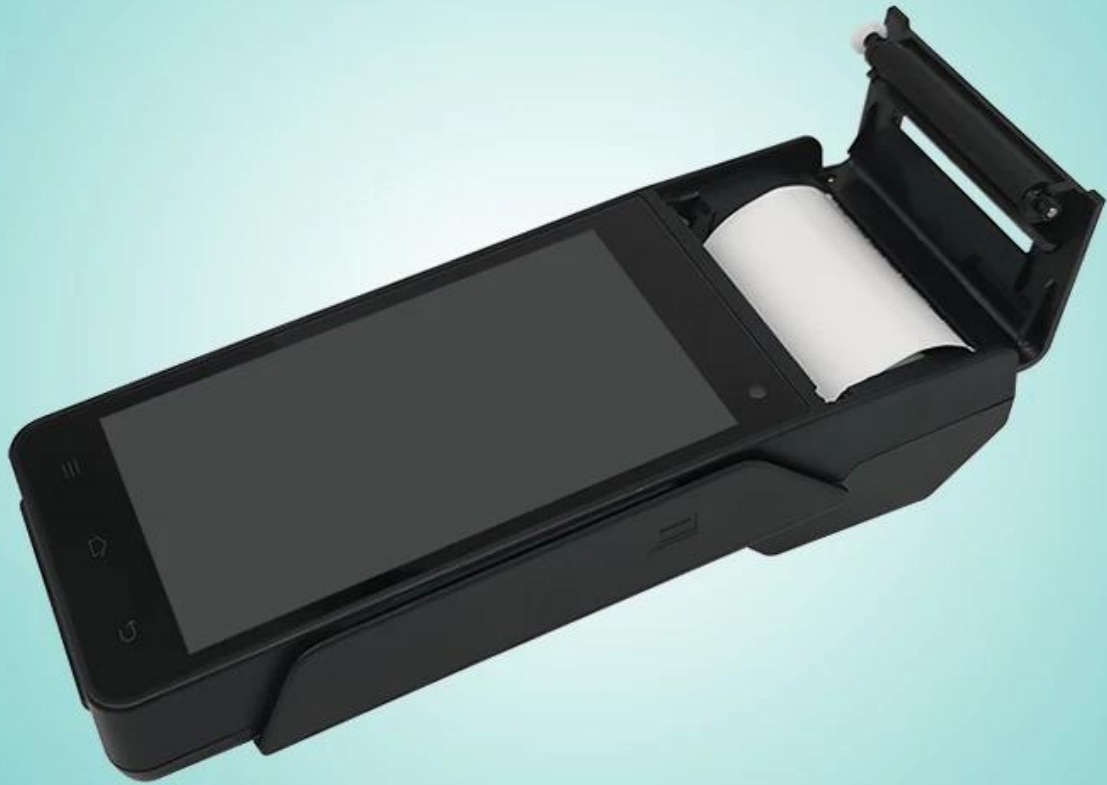
# POS-Z90







POS-Z90





# POS-Z90















[POS -Z90](#)