

5.0寸Android 5.1 POS终端EMV

M / N POS -Z90

□□□

Android 5.1

5.0寸

5600 mAh

58mm

500万像素

2G / 3G / 4G wifi

IC IC

EMV L1 L2 PCI PBOC

□□□

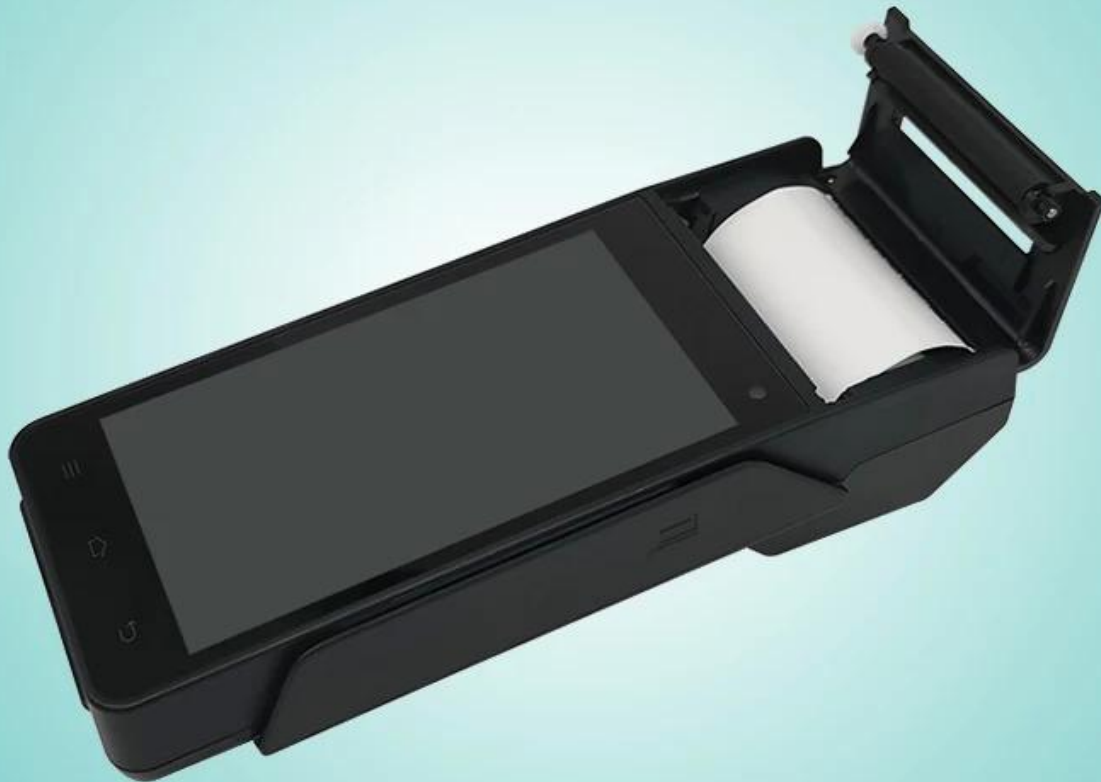
Technical Specification

□□□□	
□□□□	Android 5.1
□□	□□□1GB
□□□□	□□□8GB
□□	5.0寸
□□□	□□□□□□□□□□□□ □□
□□	□□□5600□□□3.7□
□□	□□4.0
□□	500□□□□□□
Pos itioning□□	□□Pos itioning□GPS AGPS WLAN
□□□	58mm□□□□□□□30mm□□
□□	□□USB
POS	
□□□□□	□□□□□□□□ □□ISO1788 / 7812□AAMVA□□
IC□□□	□□ISO7816□□
□□□□□□□	□□ISO / IEC 14443 A& B□Mifare□felica □□□□EMV / PBOC PAYPASS □□
PSAM□	□□□□□□□□
□□	□□□□□□□□□□□□ EMV / PBOC3.0 L1□L2□□ EMV / qPBOC3.0 L1□L2□□ □□□□□□□□□□□□
□□□□	
□□□□	GSM□WCDMA□TD-SCDMA□FDD-LET□TDD- LTE
□□□□	GSM850 / 900/1800/1900
	WCDMA2100 / 1900/900/850
	TD-SCDMA B34 / B39
	FDD-LTE B1 / B2 / B3 / B4 / B5 / B7 / B8 / B20
	TDD-LTE B38 / B39 / B40 / B41
WLAN	IEEE802.11.b / N / G.

□□□□	
□□	191□□×80□□×46□□
□□	650□
□□□□	-20°C~60°C
□□□□	-40°C□80°C
□□	10□~90□RH□□□



POS-Z90





POS-Z90





POS-Z90





POS-Z90







POS-Z90



□□□□

□□□□□□□□
□□□□□□□□□□□□□□□□□□□□□□□□□□□□□□□□

□□□□□□□□□□□□□□□□□□□□□□□□□□□□□□□□

2. □□□□□□&□□
□□□□□□□□□□□□□□□□□□□□□□□□□□□□□□□□

□□□□□□□□□□□□□□□□□□□□□□□□□□□□□□□□

□□□□□ / t □ **Western Union** □ **paypal** □□□□□□□□□□□□□□□□□□□□□□□□□□□□□□□□

3. □□

