

3 " Farbband-USB-Beleg-Nadeldrucker mit automatischem Abschneider

(Modell: OCPP -763C)

Eigenschaften:

76-MM-Nadeldrucker mit automatischem Abschneider;

Kompatibel mit EPSON;

Mit schwarz mark erkennung funktion;

Serielle + USB-Schnittstelle;

Unterstützung Kassenschublade rausschmeißen;

Einfache Bedienung und elegantes Erscheinungsbild.

Spezifikationen:

Druckmethode	9-polige serielle Punktmatrix
Schrift drucken	FONT A: 33 oder 35; FONT B: 40 oder 42
Spaltenkapazität	400 Punkte
Zeichengröße	ANK, Schriftart A: 9 * 9 Punkte, Schriftart B: 7 * 9 Punkte, vereinfachtes Chinesisch, traditionelles Chinesisch: 16 * 16 Punkte
Zeichensatz	Käufer option
Zeichen pro Zeile	400 Punkte
Druckgeschwindigkeit	4,5 Linien / Sek
Puffer empfangen	Wählbar als 45 Byte oder 4k Bytes mit Dip-Schaltern
Papierbreite	75,5 ± 0,5 mm
Kopierfähigkeit	Ein Original und zwei Kopien
Band	ERC-39
MCBF (Leben)	10.000.000 Zeilen
Treiber	Win9X / Windows ME / Windows 2000 / Windows 2003 / Windows NT / Windows XP / Windows Vista / Windows 7 / Linux
Zentralprozessor	32 bit
Speicherumgebung	Temperatur (-10 ~ 60 ° C) Luftfeuchtigkeit (10 ~ 90%)
Arbeitsumfeld	Temperatur (0 ~ 50 ° C) Luftfeuchtigkeit (10 ~ 90%)
Abmessungen	230X146X145mm
Bruttogewicht	3,75 kg
Auto Cutter	Ja
Papierendesensor	Ja
Papierstärke	0,06-0,08 mm
Rollenpapier	75,5 ± 0,5 mm * φ65 mm
Schnittstelle	Seriell + USB

Befehl	Kompatibel mit EPSON
Kassenschubladensteuerung	DC 12-24 V / 1A
Netzteil	DC24V / 2,5A

Verfügbarer Netzstecker



Produktdetails:



OCPP-763C





OCPP-763C





OCPP-763C





OCPP-763C





OCPP-763C



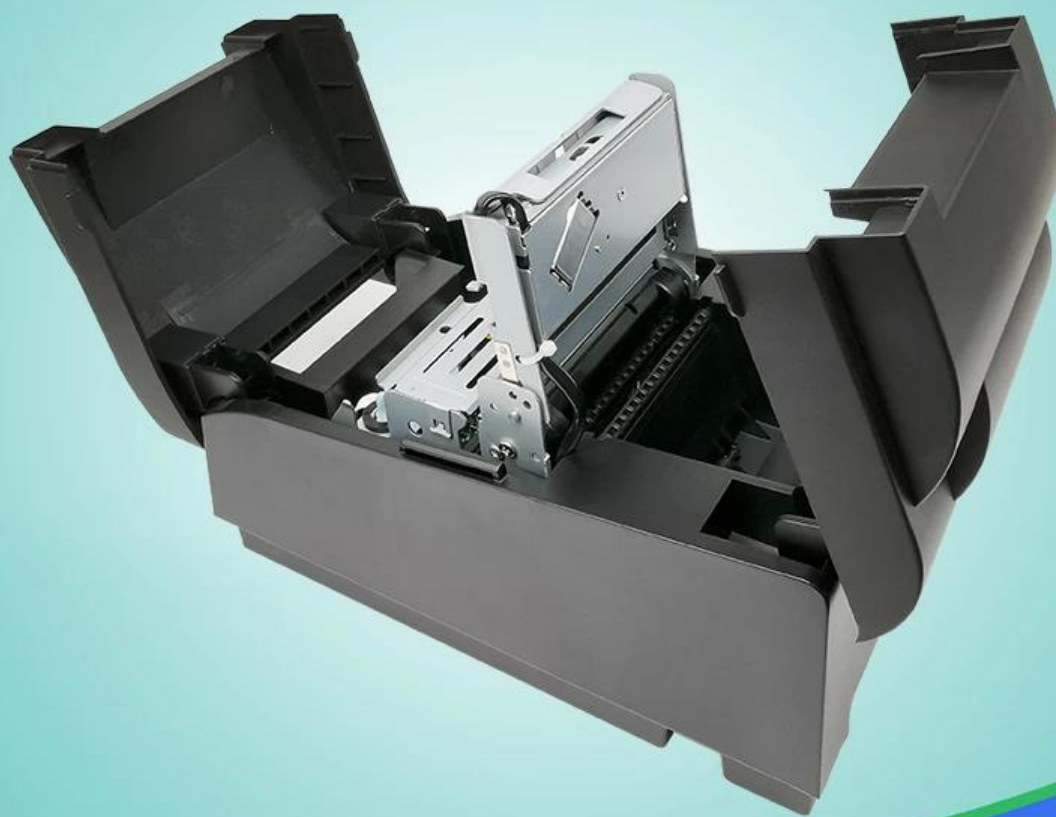


OCPP-763C





OCPP-763C





OCP-763C





Relevante Dokumente:

[*Handbuch zur Konfiguration der IP-Adresse](#)

[*Bedienungsanleitung](#)

[* Treiber für alle Windows-Systeme](#)

[*Treiber für Linux](#)

[*Tools zum Einstellen der Druckerparameter](#)

[*CD Dateien](#)

