

# 460 mm Breite Große elektronische Metallkassenschublade

(Modell Nr.: ECD-460)

## F.Esswaren:

- | 5 Geldscheininhaber und 8 Münzhalter
- | Alle SteelConstruction und Textured Hybrid Pulverbeschichtung
- | 12V oder 24V für Option
- | Optionaler Micro-SwitchSensor
- | 3- pos-Verriegelungen
- | Manuelles Öffnen verfügbar

## Spezifikationen:

Material	Flip Top: 0,8 mm SPCC-Pulver sprühen Sie die Oberfläche der kaltgewalzten Platte ein Unten: 1,0 mm SECC-Platte, die gegen Fingerabdrücke geschützt ist
Bill Tray	Fünf pos-Breiten: 84/84/79/73/71 mm Länge: 180 mm; Tiefe: 53 mm
Münzfach	vordere vier pos ition: Breite: 56; Tiefe: 43 Länge (einstellbar): 94/98/98/94; Hintere vier Reihen: Breite: 63; Tiefe: 45 Länge (fest): 94/98/98/94;
sperren	3 Schlösser
Leistung	12V / 24V für Option
Lebenszeit	Getestet auf mindestens eine Million Zyklen
Schnittstelle	RJ12, Mikroschalter (optional)
Farbe	Schwarz
Gewicht	8,5 kg (netto), 9,5 kg (brutto)
Schubladenabmessungen	460 (B) X 465 (T) X 100 (H)
Paketabmessungen	510 (B) X540 (T) X155 (H)



ECD-460





ECD-460





ECD-460





ECD-460





ECD-460





ECD-460







ECD-460





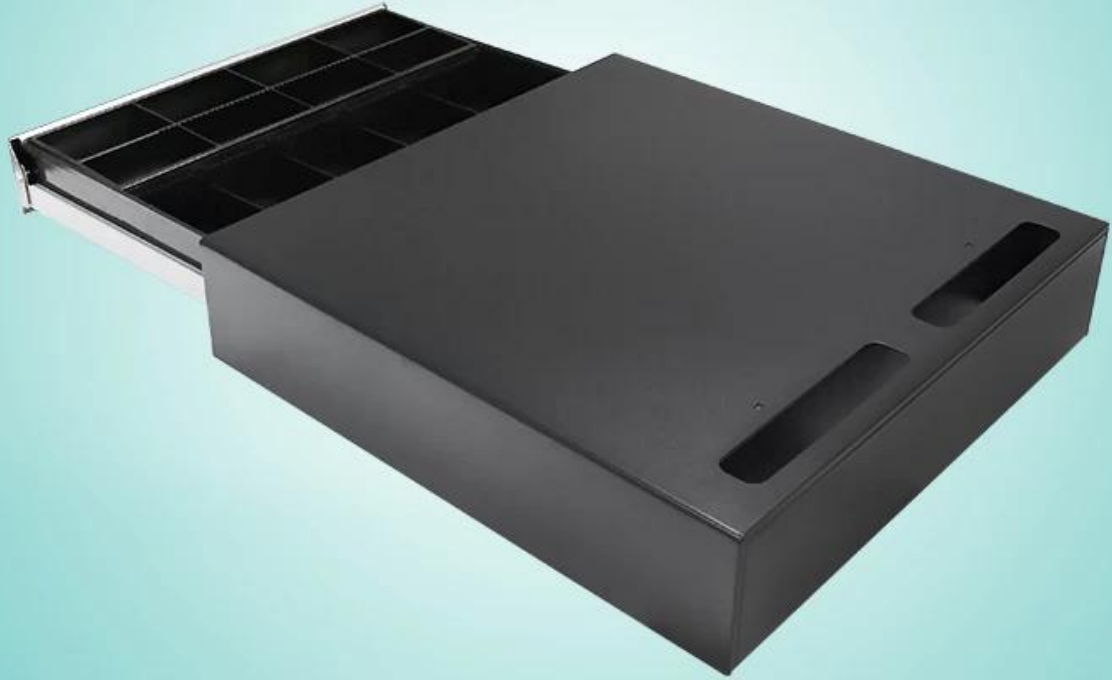


ECD-460





ECD-460





ECD-460





ECD-460





ECD-460



