

EMV-zertifiziertes Android-Handheld-pos-Terminal mit Barcode-Scanner (M / N: Z90)

Merkmal:

- Android 5.1-Betriebssystem
- 5,0-Zoll-Bildschirm berühren
- Lange Standby-Batteriekapazität beträgt 5600 mAh
- 58 mm Thermodrucker
- 5-Megapixel-Kamera
- 2G / 3G / 4G-WLAN, Bluetooth-Kommunikation,
- Integrierter Magnetkartenleser, induktiver IC-Kartenleser und Kontakt-IC-Kartenleser
- Bestehen der EMV L1 L2-, PCI- und PBOC-Bankzertifizierung
- Thecradle kann für Kommunikation, Laden, mobile Stromversorgung und drahtlose Netzwerke verwendet werden (optional)

Anwendung:

Applychain Supermarkt, Restaurant, Convenience Store, Bekleidungsgeschäft, Shop, Bäckerei, Kassierer, Bezahlung, Umsatz eingeben, um die Funktionen des Business Managements zu speichern.

Anwendung:

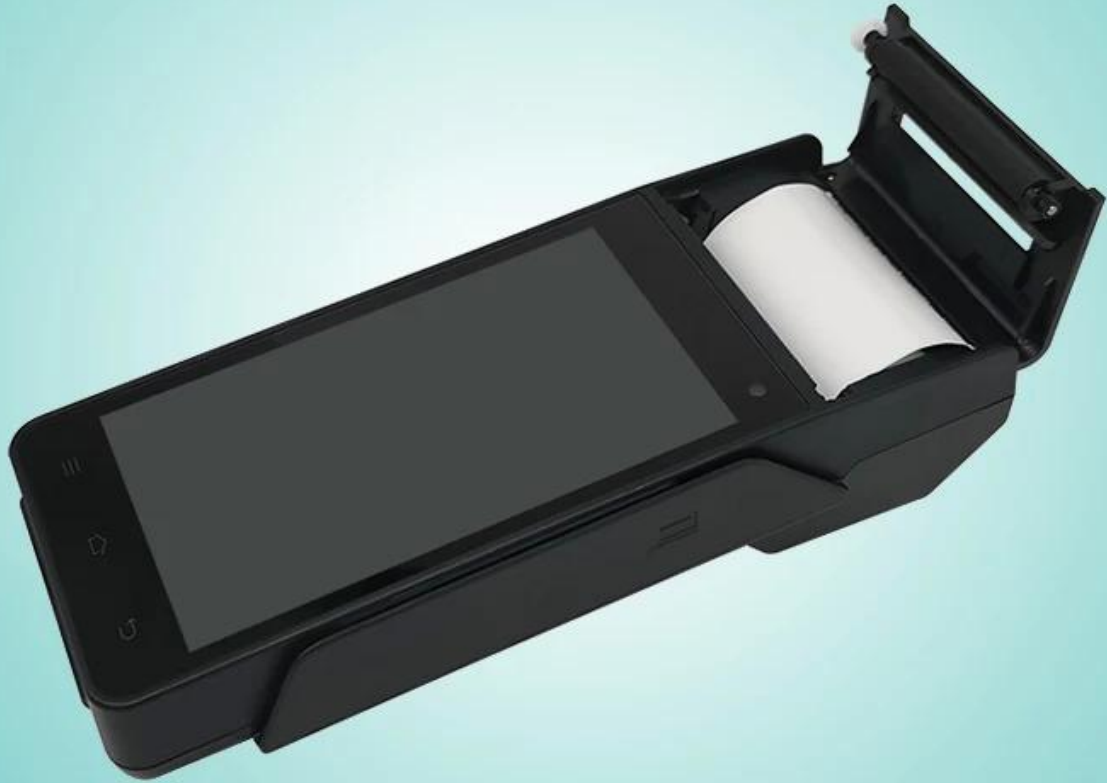
Kette Supermärkte, Restaurants, Convenience-Stores, Bekleidungsgeschäft, Räumlichkeiten, Bäckerei, Kassierer anwenden, bezahlen, geht ein Verkauf spart die Geschäftsführung.

Technische Spezifikation:

Grundinformation	
Betriebssystem	FINandroid 4.4 oder 5.1
RAM	RAM: 1 GB
Extended gespeichert	FLASH: 8 GB
Anzeigebildschirm	5,0 Zoll
Berührungsempfindlicher Bildschirm	Kapazitive Touchscreen, unterstützt die elektronische Unterschrift
Batterie	Lithiumbatterie 3600 mah, 3,7 V
Bluetooth	Bluetooth 4.0
Kamera	5-Megapixel-Kamera
Pos-IONIERUNGsfunktion	GPS AGPS WLAN für Pos-Sendung
Drucker	58 mm Thermodrucker 30 mm Durchmesser Papierrolle
Schnittstelle	Micro USB
POS-Funktion	
Magnetkartenleser	Vollspuriger Magnetkartenleser Unterstützt ISO1788 / 7812, AAMVA-Protokoll
IC-Karte lesen und schreiben	Unterstützt das ISO7816-Protokoll
Kontaktloser Kartenleser	Unterstützt ISO / IEC 14443 Typ A und B, Mifare, Felica Karte gemäß EMV / PBOC PAYPASS Spezifikation
PSAM-Karte Zertifizierung	Banksicherheits-Chipkarte Netzwerkerkennung des Unionpay-Kartenakzeptanzterminals EMV / PBOC3.0 L1- und L2-Zertifizierung EMV / qPBOC3.0 L1- und L2-Zertifizierung Intelligente Sicherheitsstandards von Unionpay - Point-of-Saleterminals
Netzwerkparameter	
Netzwerkart	GSM, WCDMA, TD-SCDMA, FDD-LET, TDD-LTE
Netzwerkspektrum	GSM850 / 900/1800/1900 WCDMA2100 / 1900/900/850 TD-SCDMA B34 / B39 FDD-LTE B1 / B2 / B3 / B4 / B5 / B7 / B8 / B20 TDD-LTE B38 / B39 / B40 / B41
WLAN	IEEE802.11.b / n / g
Physikalische Parameter	
Größe	191 mm × 80 mm × 46 mm
Gewicht	650 g
Betriebstemperatur	-20 ° C ~ 60 ° C
Lagertemperatur	-40 ° C ~ 80 ° C
Feuchtigkeit	10% ~ 90% rF nicht kondensierend



POS-Z90





POS-Z90





POS-Z90





POS-Z90







POS-Z90



▶ Company



▶ Certificates



▶ Payment



▶ Contact us

FAQ

Mindestbestellmenge

Standardprodukte haben keine Mindestbestellmenge, der Stückpreis ist jedoch unterschiedlich. Je größer die Menge, desto besser der Preis.

Für die kundenspezifische Produktion können Sie die Mindestbestellmenge direkt mit unseren Vertriebsmitarbeitern besprechen.

2. Probeliefsituation & Politik

Nachdem der Kunde die Spezifikationen bestätigt hat, stellen wir Ihnen gerne Muster zur Prüfung und Identifizierung zur Verfügung.

Alle Muster sollten vor dem Versand bezahlt werden und der Musterpreis ist höher als der Großauftrag. Bei einer großen Anzahl von Bestellungen können wir die Musterkosten zurücksenden oder mehr Produkte mit Produkten versenden.

Sie können Muster direkt bei uns mit t / t, Western Union oder paypal erwerben. Sie können es auch in unserem Online-Shop kaufen.

3. Gewährleistung

OCOM ist bestrebt, die kostengünstigsten Produkte und Dienstleistungen mit zuverlässiger Qualität bereitzustellen, um die Kundenanforderungen zu erfüllen.

Wir sind für Fortune Global 500-Unternehmen qualifiziert. Wir verfügen über die höchsten Garantien für den Handel und schützen Ihr Geld und Ihre Lieferzeit zu 100%.

Unsere Garantiezeit für das Produkt beträgt ca. 12 + 1 Monat nach dem normalen Versand. Für bestimmte Modelle gilt eine Garantiezeit von 24 Monaten.

Jedes Produkt innerhalb von 30 Tagen nach dem Ausfall der Lieferung gilt als nichtige Lieferung (DOA). DOA-Produkte werden bevorzugt ersetzt und per Kurier versandt.

Bei großen Bestellungen möchten wir einige Ersatzteile für die schnelle Reparatur vor Ort liefern. Sie können dann zum fehlerhaften Teil zurückkehren und nacharbeiten und analysieren.

4. Zahlungsbedingungen

Bei großen Bestellungen können Sie uns mit T / T, LC, Western Union, Escrow oder anderen Mitteln bezahlen. In Bezug auf Musterbestellungen sind T / T, Western Union, Escrow, Paypal akzeptabel. Derzeit können Sie mit Moneybookers, Visa, MasterCard und Banküberweisung bezahlen. Sie können auch mit einer ausgewählten Debitkarte bezahlen, einschließlich Maestro, Solo, Carte Bleue, Pos tePay, CartaSi, 4B und Euro6000.

5. Versand

Wir akzeptieren verschiedene Transportmethoden, einschließlich Express-, Luft-, See-, LKW- oder persönlicher Abholung.

6. Kunde

Unsere Hauptkunden sind aus Australiens europäischen sowie schnell wachsendem Südamerika, Afrika, Russland ...

Wir haben bereits mehr als 2.200 Kunden aus 159 Ländern, darunter Unilever, O2 und andere Fortune-500-Unternehmen ... 50 davon sind die größten lokalen Händler.