

Handheld NFC Android Elektronische POS Maschine mit Drucker (M / N: Z91)

▶ Product Description

Einführung

Z91 Android-Sendezeit POS mit Drucker, Android 5.1-Betriebssystem, 5,5-Zoll-Touchscreen, super lange Standby-Akkukapazität 2800 mAh, Thermodruck auf Papier, 5-Millionen-Pixel-Kamera (optional), 2 g / 3 g / 4 g / Wi-Fi, Bluetooth-Kommunikation, diese gute Verarbeitung und hochwertige Maschine ist die beste Wahl auf dem Markt.

Eigenschaften

Android 5.1 Betriebssystem
1G RAM und 8G Flash
Kapazitiver 5,5-Zoll-Touchscreen
Integrierter Hochgeschwindigkeitsthermodrucker
Standard-Fingerabdruckfunktion
Kompatibel mit mehreren 4G-Frequenzbändern
Integrierte 8-Megapixel-Kamera
Kartenleserunterstützung ohne NFC-Kontakt
Barcode-Scanner für optional

Spezifikation

Betriebssystem	Android 5.1 (Optionen für Android 7)
RAM	RAM: 1 GB (2G-Optionen) FLASH: 8 GB
Erweitert gespeichert	Micro SD-Kartenschnittstelle
Bildschirm	5,5-Zoll-Touchscreen
Berührungsempfindlicher Bildschirm	Kapazitiven Touchscreen, unterstützt die elektronische Signatur
Auflösungsanzeige	1280 * 720
Drucker	Papierbreite 58mm. Durchmesser 40mm. Integrierter Hochgeschwindigkeitsthermodrucker
Druckerkarte	Breite: 58mm Länge der Rolle des Papiers: 40 mm
SAM-Steckplatz	2 Stücke
SIM-Slot	1 Stck
Kartenleser ohne NFC-Kontakt	Unterstützt ISO / IEC 14443 Typ A und B, Mifare, Felic Paper, gemäß den EMV / PBOC PAYPASS-Spezifikationen. (Optionen)
USB-Schnittstelle	Ein Micro-USB-OTG, kompatibel mit USB 2.0 HS-Standards, eine serielle Mini-USB-Schnittstelle
Kommunikation	4G, 3G und 2G Netzwerk Wi-Fi-Kommunikation, Hotspot-Unterstützung Bluetooth-Kommunikation
Geographisches Positionierungssystem	GPS- und AGPS-Unterstützung
Kamera	8-Megapixel-Kamera
Barcode-Leser	Unterstützt 1 d / 2 d Scannen

Bänder von SIM-Karten	2G: GSM850 / 900/1800/1900, BC0800MHZ 3G: WCDMA2100 / 1900/900/850 TDSCDMA: B34 / B39 4G: FDD-LTE: B1 / B2 / B3 / B4 / B5 / B7 / B8 / B20 TD-LTE: B38 / B39 / B40 / B41
Multimedia	Unterstützung für Aufnahme, Sprachübertragung. Unterstützung für Videowiedergabe / -aufnahme
Kennwortastatur	Eingebaute Passwortastatur (virtuell) Unterstützt DES-, 3 DES-, RSA-, SHA-256- und AES- Algorithmen
Batterie	Lithiumbatterie: 2800 mAh, 7,4 V
Netzteil	Eingang: 110 V bis 240 V AC / 50 ~ 60 Hz Ausgang: 5 V DC / 2 A Allgemeine Micro-USB-Schnittstelle
Abmessungen	191 mm x 80 mm x 46 mm
Optionales Zubehör	Schreiben Sie einen Stift Sockel, optionaler Standard-Sockel (nur Ladefunktion)

► Picture Show



POS-Z91





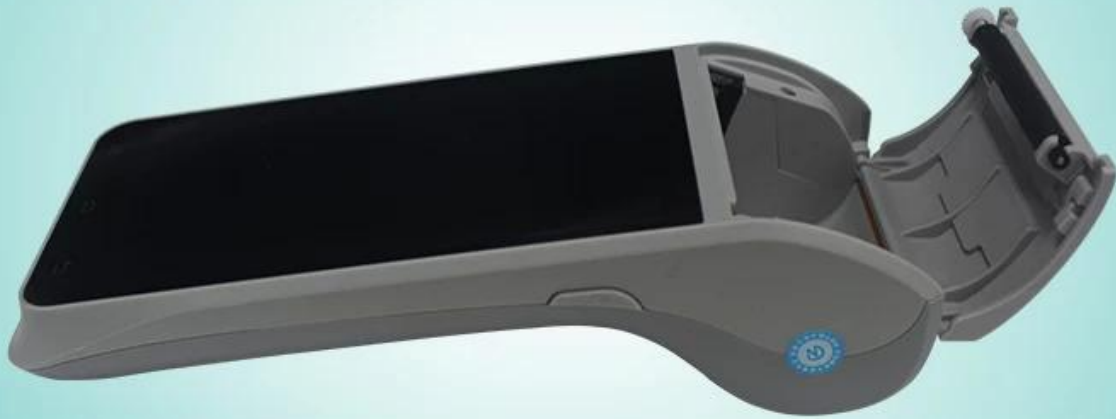
POS-Z91







POS-Z91





POS-Z91



▶ Company



▶ Certificates



▶ Payment



▶ Contact us

FAQ

1. MOQ Politik

Keine MOQ-Beschränkung für Standardprodukte, aber der Stückpreis ist unterschiedlich, je höher der bessere Preis.

Bei Sonderanfertigungen kann pos direkt mit dem zuständigen Vertriebsmitarbeiter besprochen werden.

2. Probenverfügbarkeit und & Politik

Nachdem die Kunden die Spezifikationen bestätigt haben, stellen wir Ihnen gerne Muster für Tests und Qualifikationen zur Verfügung.

Alle Proben müssen vor Versand bezahlt werden, der Preis der Proben ist höher als die Massenbestellung. Wenn der Massenauftrag, pos gemacht wird, schicken wir die Kosten der Proben zurück oder senden Ihnen andere Stückprodukte mit den Sendungen.

Sie können Proben direkt von uns mit t / t, Western Union oder Paypal kaufen. Und Sie können es auch in unserem Online-Shop kaufen.

3. Garantie

OCOM ist bestrebt, kostengünstige Produkte und Dienstleistungen mit zuverlässiger Qualität bereitzustellen, die den Bedürfnissen der Kunden gerecht werden.

Wir wurden von der Firma Global Fortune 500 qualifiziert und verfügen über die höchste Stufe 1 der kommerziellen Garantie, die Ihr Geld und Ihre Lieferzeit zu 100% schützt.

Unsere Produktgarantie beträgt ungefähr 12 + 1 Monate ab Versanddatum. Einige pos-Modelle haben eine Garantie von bis zu 24 Monaten.

Jedes Produkt innerhalb von 30 Tagen nach Nichtlieferung gilt als ungültige Lieferung (DOA). DOA-Produkte werden vorrangig ersetzt und per Kurier versandt.

Für Großbestellungen möchten wir einige Ersatzteile mit Versand für eine schnelle Reparatur vor Ort liefern. Und dann kann pos fehlerhafte Teile zur Nachbearbeitung und Analyse einsenden.

4. Zahlungsbedingungen

Für Massenauftrag können Sie mit T / T, LC, Western Union, Übertragungsurkunde oder anderen zahlen. In der Reihenfolge der Proben, T / T, Western Union, Übertragungsurkunde, Paypal sind akzeptabel. Derzeit kann pos mit Moneybookers, Visa, MasterCard und Banküberweisung bezahlt werden. Sie können auch mit ausgewählten Debitkarten bezahlen, darunter Maestro, Solo, Carte Bleue, tePay Pos, CartaSi, 4B und Euro6000.

5. Versand

Wir akzeptieren alle Arten von Versandmethoden, einschließlich: Express, Luft, See, LKW oder Abholung durch den Kunden persönlich.

6. Kunde

Unsere Hauptkunden von European, Australien und dem wachsenden Südamerika, Afrika, Russland ...,

Wir haben über 2300 Kunden aus 159 Ländern betreut, darunter das Global Fortune 500-Unternehmen wie Unilever, O2 50 davon sind die größten Distributoren in den lokalen Gebieten.