

Neue Design tragbare POS Maschine mit 58mm Thermodrucker

(M / N: POS -Z90)

Feature:

- | Android 5.1 Betriebssystem
- | 5,0 Zoll Bildschirm berühren
- | Lange Standby-Batteriekapazität beträgt 3600 mAh
- | 58mm Thermodrucker
- | 5 Millionen Pixel Kamera
- | 2G / 3G / 4G wifi, Bluetooth-Kommunikation,
- | Integrierter Magnetkartenleser, Induktions-IC-Kartenleser und Kontakt-IC-Kartenleser
- | Bestanden die EMV L1 L2 und PBOC Bankzahlungszertifizierung
- | TheCradle kann für die Kommunikation, das Aufladen, die Energienbank und das Bereitstellen des drahtlosen Netzes benutzt werden (wahlweise freigestellt)

Anwendung:

applychain Supermärkte, Restaurants, Convenience-Stores, Bekleidungsgeschäft, Räumlichkeiten, Bäckerei, Kassierer, zahlen, gibt verkauft speichert die Geschäftsführungsfunktion.

Technische Spezifikation:

Grundinformation

Betriebssystem	Android 5.1
RAM	RAM: 1 GB
Erweitert gespeichert	FLASH: 8 GB
Anzeigebildschirm	5,0 Zoll
Berührungsempfindlicher Bildschirm	Kapazitiver Touchscreen, unterstützt die Elektronik Unterschrift
Batterie	Lithiumbatterie 3600 mah, 3,7 V
Bluetooth	Bluetooth 4.0
Kamera	5-Megapixel-Kamera
Positioning Funktion	GPS AGPS WLAN für Pos
Drucker	58mm Thermodrucker 30mm Durchmesser Papierrolle
Schnittstelle	Micro USB

POS Funktion

Magnetkartenleser	Full-Track-Magnetkartenleser Unterstützt ISO1788 / 7812, AAMVA-Protokoll
IC-Karte lesen-schreiben	Unterstützung ISO7816 protokoll
Berührungsloser Kartenleser	Unterstützung ISO / IEC 14443 Typ A & B, Mifare, felica Karte, in Übereinstimmung mit dem EMV / PBOC PAYPASS Spezifikation
PSAM-Karte Zertifizierung	Banksicherheit Zahlung Chipkarte Union-Karte-Akzeptanz-Terminal-Netzwerkerkennung EMV / PBOC3.0 L1- und L2-Zertifizierung EMV / qPBOC3.0 L1- und L2-Zertifizierung Unionpay intelligente Sicherheitsstandards Point-of-Sale-Terminals

Netzwerkparameter

Netzwerkart	GSM, WCDMA, TD-SCDMA, FDD-LET, TDD-LTE
-------------	--

Netzwerkspektrum

GSM850 / 900/1800/1900
WCDMA2100 / 1900/900/850
TD-SCDMA B34 / B39
FDD-LTE B1 / B2 / B3 / B4 / B5 / B7 / B8 / B20
TDD-LTE B38 / B39 / B40 / B41
IEEE802.11.b / n / g

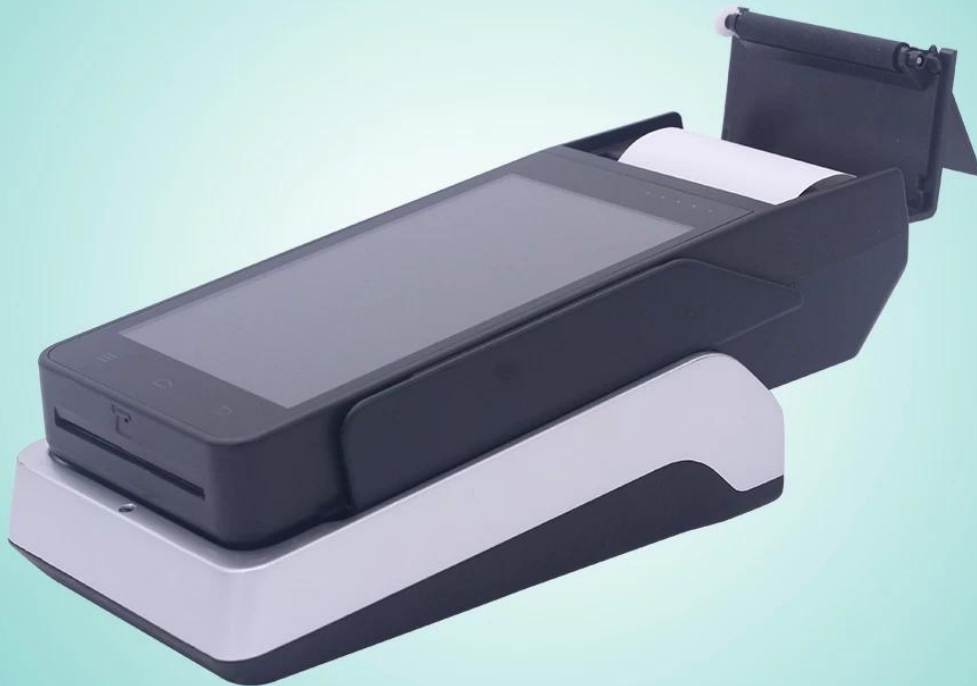
WLAN

Physikalische Parameter

Größe 191 mm × 80 mm × 46 mm
Gewicht 650g
Betriebstemperatur -20 ° C ~ 60 ° C
Lagertemperatur -40 ° C ~ 80 ° C
Feuchtigkeit 10% ~ 90% RH nicht kondensierend



POS-T1



www.ocominc.com



