

POS-z90 5 Zoll tragbare android zahlungsgerät pos terminal (M / N: POS-Z90)

Merkmal:

- l Android 5.1 Betriebssystem
- l 5,0-Zoll-Bildschirm berühren
- l Die Kapazität des Langzeit-Standby-Akkus beträgt 5600 mAh
- l 58mm Thermodrucker
- l 5 Millionen Pixel Kamera
- l 2G / 3G / 4G Wifi, Bluetooth-Kommunikation,
- l Integrierter Magnetkartenleser, Induktions-IC-Kartenleser und Kontakt-IC-Kartenleser
- l Bestanden die EMV L1 L2, PCI und PBOC Bank Zahlungsbestätigung
- l Die Ladestation kann für die Kommunikation, das Laden, die Stromversorgung und die Bereitstellung eines drahtlosen Netzwerks verwendet werden (optional).

Anwendung:

Applychain Supermärkte, Restaurants, Convenience Stores, Bekleidungsgeschäft, Räumlichkeiten, Bäckerei, Kassierer, Bezahlen, Eintreten von Verkäufen sichert die Geschäftsführungsfunktion.

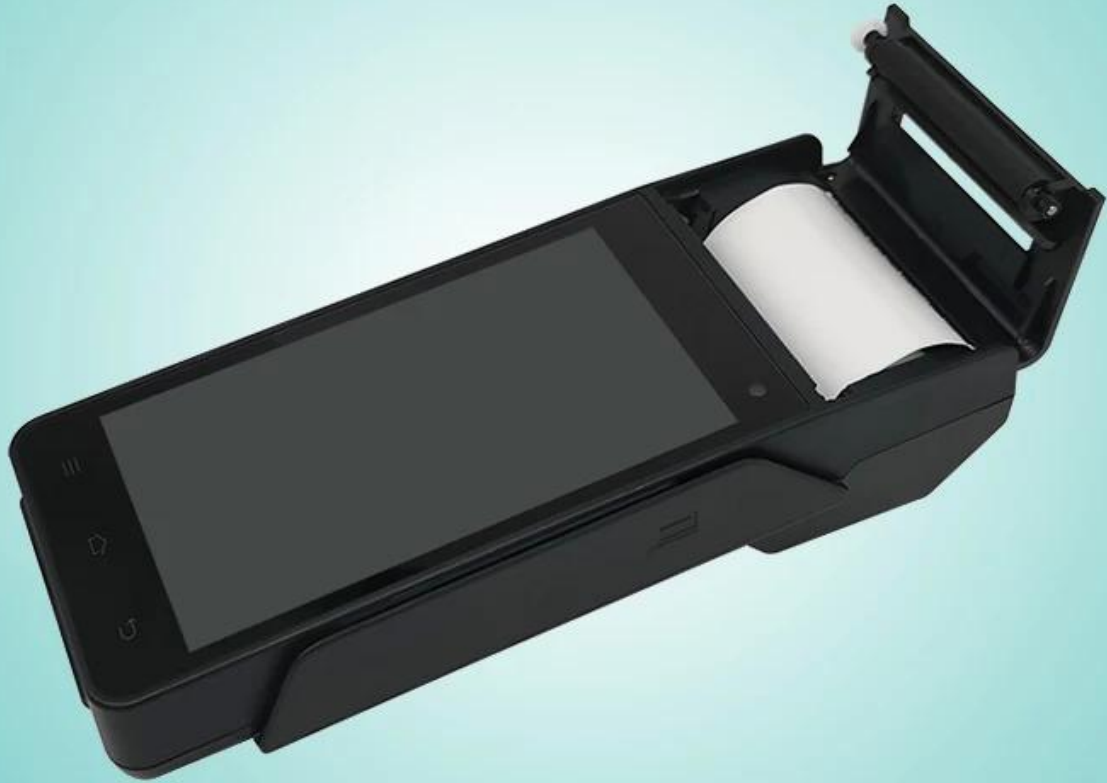
Technische Spezifikation:

Grundinformation	
Betriebssystem	Android 5.1
RAM	RAM: 1 GB
Erweitert gespeichert	FLASH: 8 GB
Anzeigebildschirm	5,0 Zoll
Berührungsempfindlicher Bildschirm	Kapazitiver Touch Screen, stützen das elektronische Unterschrift
Batterie	Lithiumbatterie 5600 mah, 3,7 V
Bluetooth	Bluetooth 4.0
Kamera	5-Megapixel-Kamera
Pos itioning funktion	GPS AGPS WLAN für Pos-Kommunikation
Drucker	58 mm Thermodrucker 30 mm Durchmesser Papierrolle
Schnittstelle	Micro USB
POS-Funktion	
Magnetkartenleser	Vollspuriger Magnetkartenleser Unterstützt ISO1788 / 7812, AAMVA-Protokoll
IC-Karte mit Lese- / Schreibzugriff	Unterstützt das ISO7816-Protokoll
Berührungsloser Kartenleser	Unterstützt ISO / IEC 14443 Typ A & B, Mifare, Felica Karte im Einklang mit dem EMV / PBOC PAYPASS Spezifikation
PSAM-Karte	Banksicherheitszahlungs-Chipkarte

Zertifizierung	Erkennung des Netzwerks des Unionpay-Kartenakzeptanzterminals PCI Zertifizierung EMV / PBOC3.0 L1- und L2-Zertifizierung EMV / qPBOC3.0 L1- und L2-Zertifizierung Unionpay intelligente Sicherheitsstandards Point-of-Saleterminals
Netzwerkparameter	
Netzwerkart	GSM, WCDMA, TD-SCDMA, FDD-LTE, TDD-LTE
Netzwerkspektrum	GSM850 / 900/1800/1900
	WCDMA2100 / 1900/900/850
	TD-SCDMA B34 / B39
	FDD-LTE B1 / B2 / B3 / B4 / B5 / B7 / B8 / B20
	TDD-LTE B38 / B39 / B40 / B41
WLAN	IEEE802.11.b / n / g
Physikalische Parameter	
Größe	191 mm × 80 mm × 46 mm
Gewicht	650 g
Betriebstemperatur	-20 ° C ~ 60 ° C
Lagertemperatur	-40 ° C ~ 80 ° C
Feuchtigkeit	10% ~ 90% relative Luftfeuchtigkeit, nicht kondensierend



POS-Z90





POS-Z90





POS-Z90





POS-Z90







POS-Z90



▶ Company



▶ Certificates



▶ Payment



▶ Contact us

