

15-Zoll-Touchscreen-LCD-Display (Modell Nr .: TM1504)

EIGENSCHAFTEN:

Hohe Auflösung: Unterstützung 1024 * 768

Robuste vertikale Basis

Klasse A LCD-Panel

5-Draht-Widerstand berühren

Kann optional kapazitiver Touchscreen sein

Lebenszeit: 50 Millionen Touch

Stilvolle, abgeflachte Grenze

SPEZIFIKATION:

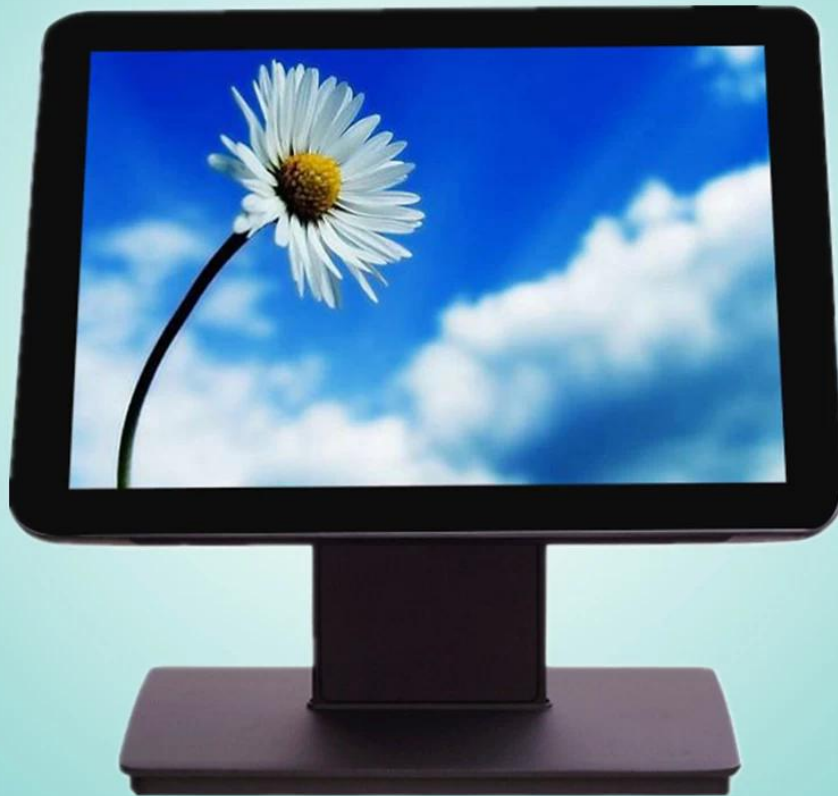
LCD-Bildschirmgröße	15"
Seitenverhältnis	4: 3
Auflösung	1024 × 768
Pixelabstand (mm)	0,297
Aktive Fläche (mm)	304.1 × 228.1
Anzahl der Farben	16.2M
Kontrastverhältnis	700/1
Helligkeit	500 cd / m ²
Blickwinkel	150/135
Reaktionszeit	8ms
Äußere Dimension	247 mm × 322 mm
Sichtfeld	235 mm × 310 mm
Aktiver Bereich	228 mm × 304 mm
Optische Klarheit	80%
Betriebstemperatur	-10C ~ 60C
Ausdauer-Test schlägt zu	Über 10 Millionen
Betriebsspannung	Gleichstrom 12V 3A
Widerstand	200Ω ~ 900Ω
Linearität	1.50%
Frontplattenoberfläche	Entspiegelte Beschichtung, Blendschutz
Schichtdicke	0,175 mm, 0,188 mm
Glasdicke	0,7 mm, 1,1 mm, 1,8 mm
Betriebsdruck	20 ~ 150 g
Lagertemperatur	-30 °C ~ 80 °C
Betriebsstrom	5mA ~ 25mA
Feuchtigkeit	& lt; 95%

Isolationswiderstand

20M Ω @ DC25V



TM1504



www.ocominc.com

