

## Terminal de tarjeta de crédito móvil de mano 5.1 Android pos terminal (M / N: POS -Z90)

### Característica:

- l Sistema operativo Android 5.1
- l Pantalla táctil de 5.0 pulgadas
- l La capacidad de la batería de reserva es de 5600 mAh
- l Impresora térmica de 58mm
- l Cámara de 5 millones de píxeles.
- l 2G / 3G / 4G wifi, comunicación bluetooth,
- l Lector integrado de tarjetas magnéticas, lector de tarjetas de inducción y tarjetas de contacto IC
- l Pasó la certificación de pago bancario EMV L1 L2, PCI y PBOC
- l Thecradle se puede usar para comunicación, carga, banco de energía y para proporcionar una red inalámbrica (opcional)

### Solicitud :

Los supermercados, restaurantes, tiendas de conveniencia, tiendas de ropa, locales, panaderías, cajeros, cajeros, pagos, tiendas venden la función de administración de negocios.

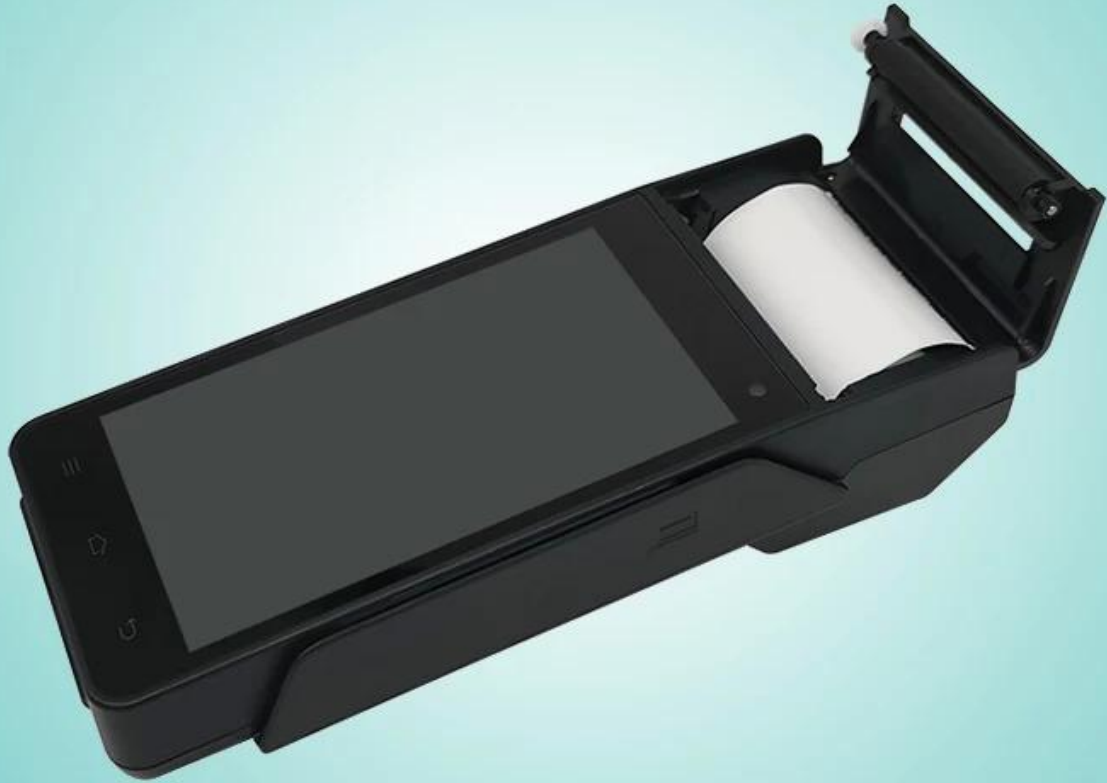
### Especificación técnica:

Información básica	
Sistema operativo	Android 5.1
RAM	RAM: 1 GB
Almacenado extendido	FLASH: 8GB
Pantalla de visualización	5.0 pulgadas
Pantalla táctil	Pantalla táctil capacitiva, compatible con la electrónica. firma
Batería	Batería de litio 5600 mah, 3.7 V
Bluetooth	Bluetooth 4.0
Cámara	Cámara de 5 mega píxeles
Función itioning Pos	GPS AGPS WLAN para iteración Pos
Impresora	Impresora térmica de 58mm. 30mm de diámetro.
Interfaz	Micro USB
Función POS	
Lector de tarjetas magneticas	Lector de tarjeta magnética de pista completa Soporte ISO1788 / 7812, protocolo AAMVA.
Tarjeta IC de lectura-escritura	Protocolo de apoyo ISO7816
Lector de tarjetas sin contacto	Admite ISO / IEC 14443 Tipo A y B, Mifare, felica Tarjeta, en línea con el EMV / PBOC PAYPASS especificación
Tarjeta PSAM	Tarjeta de chip de pago de seguridad bancaria

Proceso de dar un título	Aceptación de la tarjeta UnionPay terminal de detección de red. PCI proceso de dar un título Certificación EMV / PBOC3.0 L1 y L2 Certificación EMV / qPBOC3.0 L1 y L2 Unionpay normas de seguridad inteligente en el punto de la sale terminals
<b>Parámetros de red</b>	
Tipo de red	GSM, WCDMA, TD-SCDMA, FDD-LTE, TDD-LTE
Espectro de red	GSM850 / 900/1800/1900
	WCDMA2100 / 1900/900/850
	TD-SCDMA B34 / B39
	FDD-LTE B1 / B2 / B3 / B4 / B5 / B7 / B8 / B20
	TDD-LTE B38 / B39 / B40 / B41
WLAN	IEEE802.11.b / n / g
<b>Parámetros físicos</b>	
tamaño	191mm × 80mm × 46mm
Peso	650 g
Temperatura de funcionamiento	-20 ° C ~ 60 ° C
Temperatura de almacenamiento	-40 ° C ~ 80 ° C
Humedad	10% ~ 90% HR sin condensación



POS-Z90





POS-Z90





POS-Z90





POS-Z90







# POS-Z90





## ▶ Company



## ▶ Certificates



## ▶ Payment



## ▶ Contact us

Richard Hu



## OCOM Technologies Limited

Add: 4/F, Block10, Zhongxing Industrial Park, Chuangye Road, Nanshan District, Shenzhen 518054, China

Tel: 0086.755.8605.3207 ext 808

Fax: 0086.755.8605.3207 ext 868

Web: [www.ocominc.com](http://www.ocominc.com)

E-mail: [richard@ocominc.com](mailto:richard@ocominc.com), [richard@ocomtech.com.cn](mailto:richard@ocomtech.com.cn)

Skype: ocominc2000; MSN: [ocomtech@hotmail.com](mailto:ocomtech@hotmail.com)

Ali TM: szocominc; QQ: 2485890637

Mobile/Wechat/Whatsapp: 0086. 133 5293 2860



Reliable One-Stop Supplier for POS and Auto-ID Related Products

### Preguntas más frecuentes

#### 1. política de moq

No hay limitación de MOQ para los productos estándar, pero el precio unitario es diferente, cuanto mayor sea la cantidad, mejor precio.

Para una producción personalizada, puede discutir el MOQ con nuestro representante de ventas directamente.

#### 2. Disponibilidad de muestra y & Política

Después de que los clientes confirmaron la especificación, nos complace proporcionar muestras para la prueba y la calificación.

Todas las muestras deben pagarse antes del envío, el precio de las muestras es superior al pedido en masa. Cuando se realiza el pedido en masa, podemos devolverle el costo de las muestras o enviarle más productos de pieza con los envíos.

Puede comprar nuestras muestras directamente usando t / t, western union o paypal. Y también puedes comprarlo en nuestra tienda online.

#### 3. Garantía

OCOM se dedica a proporcionar los productos y servicios más rentables con una calidad confiable que satisfaga la satisfacción de los clientes;

Fuimos calificados por la compañía global Fortune 500, y tenemos la garantía comercial de nivel 1 superior, que protege al 100% su tiempo y tiempo de entrega.

Nuestra garantía de los productos es de aproximadamente 12 + 1 meses desde el envío, normalmente, algunos modelos designados pueden tener hasta 24 meses de garantía;

**Cualquier producto dentro de los 30 días posteriores a la falla en la entrega se considerará entrega inválida (DOA) Los productos DOA darán prioridad al reemplazo y se enviarán por mensajería.**

**Para pedidos masivos, nos gustaría suministrar algunas piezas de repuesto con envío para reparaciones locales rápidamente. Y después de eso, puede devolver partes de falla para retrabajo y análisis.**

#### **4. Condiciones de pago**

**Para el pedido en masa, puede pagarnos utilizando T / T, LC, Western Union, Escrow u otros. Acerca de las muestras orden, T / T, Western Union, depósito de garantía, Paypal son aceptables. Actualmente, usted puede pagar utilizando Moneybookers, Visa, MasterCard y transferencia bancaria. También puede pagar con ciertas tarjetas de débito como Maestro, Solo, Carte Bleue, Pos tePay, CartaSi, 4B y Euro6000.**

#### **5. Envío**

**Aceptamos todo tipo de formas de envío que incluyen: expreso, aéreo, marítimo, camión o recogida por parte de los clientes personalmente.**

#### **6. cliente**

**Nuestros principales clientes de Eruopean, Australia, y el rápido crecimiento de Sudamérica, África, Rusia ...,**

**Hemos servido a más de 2200 clientes de 159 países, incluida la compañía global Fortune 500 como Unilever, O2 ... 50 de ellos son el mayor distribuidor en los territorios locales.**

#### **¿Por qué elige OCOM?**

- Proveedor de productos relacionados con One-Stop POS y Auto-ID calificado por Global Fortune 500 Companies**
- Clientes de nivel 1, incluidos Unilever, O2, Star ...**
- 2300 + clientes cubren 159 países;**
- 11 años de experiencia OEM / ODM.**
- Garantía de comercio de nivel 1 superior en calidad de garantía industrial POS y fecha de envío**
- Respuestas rápidas y servicio profesional.**
- Certificados ISO, FCC, CE, Soncap, POA, BIS y otros**
- 12 + 1 meses de garantía.**
- Seleccionado en "China Best Employer Award"**
- Creencia: Basada en la integridad, lucha por la excelencia, cooperación beneficiosa para todos**

#### **Información de la empresa**

**OCOM Technologies Ltd. es el principal proveedor y fabricante de productos relacionados con POS y Auto-ID con TUV verificado.**

**El portafolio de productos de OCOM cubre impresoras térmicas, impresoras de códigos de barras, impresoras matriciales, escáneres de códigos de barras, terminales POS, lectores de tarjetas magnéticas, terminales de fecha y otros productos periféricos POS (cajón de efectivo, pantalla del cliente, monitor POS, teclado POS, contador de dinero, Escala electrónica, papel térmico), que se utilizan ampliamente para la venta minorista, restaurantes, bancos, loterías,**

transporte, logística y otras aplicaciones. Contamos con certificaciones CE, FCC y otras requeridas.

La misión de OCOM es ser la opción convincente para nuestros socios, y nuestras tres creencias básicas son "Basada en la integridad, Luchar por la excelencia, cooperación ganar-ganar". Nos gustaría establecer asociaciones estables y confiables con clientes de todo el mundo. OEM / ODM es bienvenido

Juntos buscamos lo mejor.

**OCOM Technologies Limited.**

**Dirección: 4 / F, Bloque 10, Parque Industrial Zhongxing, Carretera Chuangye, Nanshan Shenzhen 518054, China;**

**Sitio web: [www.ocominc.com](http://www.ocominc.com), [www. Solución pos.com.cn](http://www.Soluciónpos.com.cn);**

**Correo electrónico: [richard@ocominc.com](mailto:richard@ocominc.com), [richard@ocomtech.com](mailto:richard@ocomtech.com) .cn;**

**Gerente Comercial: sz ocom inc;**

**Skype: ocom inc2000;**

**MSN: [ocomtech@hotmail.com](mailto:ocomtech@hotmail.com);**

**QQ: 2485890637;**

**Wechat: hj34924238;**

**Whatsapp: 0086.133.52932860;**

**Móvil: 0086.133.52932860;**

**Tel: 0086.755.86053207 ext 808;**

**Fax: 0086.755.86053207 ext 868;**

**\* Proveedor de productos relacionados confiables de una sola parada POS que atiende a clientes de Fortune 500 globales \***