

Terminal de mano pos Android certificada por EMV con escáner de código de barras

(M / N: Z90)

Característica:

- Sistema operativo Android 5.1
- Pantalla táctil de 5.0 pulgadas
- La capacidad de la batería de reserva es de 5600 mAh
- Impresora térmica de 58 mm.
- Camara de 5 megapixeles
- 2G / 3G / 4G wifi, comunicación Bluetooth,
- Lector de tarjeta magnética integrado, lector de tarjetas IC inductivo y lector de tarjetas IC de contacto
- Aprobado EMV L1 L2, PCI y PBOC certificación de pago bancario
- Thecradle se puede utilizar para comunicación, carga, energía móvil y redes inalámbricas (opcional)

solicitud:

Aplique el supermercado, restaurante, tienda de conveniencia, tienda de ropa, tienda, panadería, cajero, pago, ingrese las ventas para salvar las funciones de administración de negocios.

Solicitud :

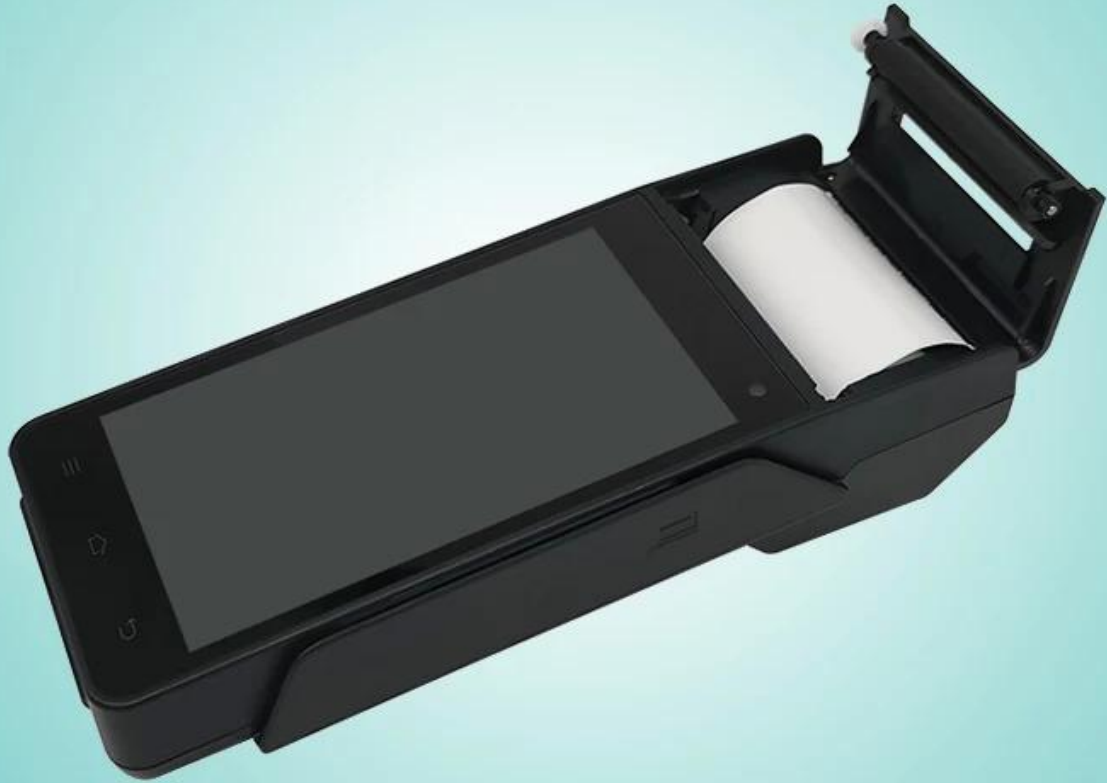
Aplique cadenas de supermercados, restaurantes, tiendas de conveniencia, tiendas de ropa, locales, panaderías, cajeros, pague, ingrese, ahorre la función de gestión de negocios.

Especificación técnica:

Información básica	
Sistema operativo	Android 4.4 o 5.1
RAM	RAM: 1 GB
Extendido almacenado	FLASH: 8GB
Pantalla de visualización	5.0 pulgadas
Pantalla táctil	Pantalla táctil capacitiva, compatible con la electrónica. firma
Batería	Batería de litio 3600 mah, 3.7 V
Bluetooth	Bluetooth 4.0
Cámara	Cámara de 5 mega píxeles
Función itioning Pos	GPS AGPS WLAN para iteración Pos
Impresora	Impresora térmica de 58mm. 30mm de diámetro. Rollo de papel.
Interfaz	Micro USB
Función POS	
Lector de tarjeta magnetica	Lector de tarjeta magnética de pista completa Soporte ISO1788 / 7812, protocolo AAMVA.
Tarjeta IC de lectura-escritura	Protocolo de apoyo ISO7816
Lector de tarjetas sin contacto	Admite ISO / IEC 14443 Tipo A y B, Mifare, felica Tarjeta, en línea con el EMV / PBOC PAYPASS especificación
Tarjeta PSAM	Tarjeta de chip de pago de seguridad bancaria
Proceso de dar un título	Aceptación de la tarjeta UnionPay terminal de detección de red. Certificación EMV / PBOC3.0 L1 y L2 Certificación EMV / qPBOC3.0 L1 y L2 Unionpay estándares de seguridad inteligente en los puntos de venta
Parámetros de red	
Tipo de red	GSM, WCDMA, TD-SCDMA, FDD-LET, TDD-LTE
Espectro de red	GSM850 / 900/1800/1900 WCDMA2100 / 1900/900/850 TD-SCDMA B34 / B39 FDD-LTE B1 / B2 / B3 / B4 / B5 / B7 / B8 / B20 TDD-LTE B38 / B39 / B40 / B41 IEEE802.11.b / n / g
Parámetros físicos	
tamaño	191mm × 80mm × 46mm
Peso	650 g
Temperatura de funcionamiento	-20 ° C ~ 60 ° C
Temperatura de almacenamiento	-40 ° C ~ 80 ° C
Humedad	10% ~ 90% HR sin condensación



POS-Z90





POS-Z90





POS-Z90





POS-Z90







POS-Z90



▶ Company



▶ Certificates



▶ Payment



▶ Contact us

Preguntas más frecuentes

Política de cantidad de pedido mínimo

Los productos estándar no tienen un límite de cantidad de pedido mínimo, pero el precio unitario es diferente. Cuanto mayor sea la cantidad, mejor será el precio.

Para la producción personalizada, puede analizar la cantidad mínima de pedido directamente con nuestros representantes de ventas.

2. Situación de suministro de muestra y & política

Después de que el cliente confirme las especificaciones, nos complace proporcionar muestras para pruebas e identificación.

Todas las muestras deben pagarse antes del envío y el precio de la muestra es superior al del pedido en bloque. Cuando se realiza un gran número de pedidos, podemos devolver el costo de la muestra o enviar más productos con productos.

Puede comprar muestras directamente de nosotros usando t / t, Western Union o paypal. También puedes comprarlo en nuestra tienda online.

3. Garantía

OCOM se compromete a proporcionar los productos y servicios más rentables con calidad confiable para satisfacer las necesidades del cliente;

Estamos calificados para las compañías Fortune Global 500, tenemos el nivel más alto de garantías comerciales y el 100% protege su dinero y el tiempo de entrega.

Nuestro período de garantía para el producto es aproximadamente 12 + 1 mes después del envío normal, y algunos modelos designados tienen derecho a un período de garantía de hasta 24 meses;

Cualquier producto dentro de los 30 días posteriores a la falla de la entrega se considerará una entrega nula (DOA). Los productos DOA se reemplazarán preferentemente y se enviarán por mensajería.

Para pedidos grandes, nos gustaría proporcionar algunas piezas de repuesto para reparaciones locales rápidas. A continuación, puede volver a la parte fallida para volver a trabajar y analizar.

4. condiciones de pago

Para pedidos grandes, puede pagarnos utilizando T / T, LC, Western Union, Escrow u otros medios. Con respecto a las órdenes de la muestra, T / T, Western Union, fideicomiso, Paypal son aceptables. Actualmente, puede pagar con Moneybookers, Visa, MasterCard y transferencia bancaria. También puede pagar con una tarjeta de débito selecta, que incluye Maestro, Solo, Carte Bleue, Pos tePay, CartaSi, 4B y Euro6000.

5. Envío

Aceptamos una variedad de métodos de transporte, que incluyen: transporte urgente, aéreo, marítimo, de camiones o personal.

6. cliente

Nuestros principales clientes son de Europa de Australia, así como de rápido crecimiento en América del Sur, África, Rusia ...

Ya tenemos más de 2,200 clientes de 159 países, incluyendo Unilever, O2 y otras compañías de Fortune 500 ... 50 de los cuales son los distribuidores locales más grandes.