

# **Pantalla táctil Windows de 15,1 pulgadas POS Terminal con base de aleación de aluminio**

(MINNESOTA: POS-1519)

OCOM serie 1519 POS El terminal tiene base de aleación de aluminio, tiene Intel. CPU Celeron e Intel Core I series como opción , es fácil acceder al puerto IO para dispositivos externos como impresora térmica, impresora de etiquetas, disco USB móvil. Este Modelo es muy conveniente para el mantenimiento quitando la cubierta posterior.

## **Características:**



Serie Intel Celeron y procesador Intel Core I3 I5 como opción;

Controlador Duro Msata SSD de 64 GB, SSD de 128 GB y 256 GB opcionales;

Panel táctil capacitivo proyectado multipunto;

Pantalla lateral opcional para el cliente MSR y VFD220 montada en la cubierta posterior;

Pantalla de superficie Ture pLANa y resistente al agua y a los arañazos;

Ahorre costos de envío desmontando la placa base para encoger el paquete si es necesario.

## Especificación

Model	POS-1519
Nombre	15,1 pulgadas todo en un solo toque POS terminal
Alojamiento	Cuerpo de la máquina con carcasa de plástico y base de aluminio.
Color	Máquina entera de color negro.
Mostrar	
Pantalla principal	Monitor de pantalla táctil de 15,1 pulgadas
Resolución	1024*768
Brillo	250cd/m2
Ángulo de visión	Horizonte: 150; verticales: 140
Pantalla táctil	Táctil capacitivo GG proyectado multipunto
Subpantalla	Pantalla de 15,1 pulgadas o pantalla de 12,1 pulgadas sin función táctil opcional
Pantalla de cliente	Pantalla VFD de 2*20 montada en la cubierta posterior como opción
Actuación	
tarjeta madre	Intel Celeron J4125 2,0 GHz o CPU Intel Core I3/I5 como opción
Memoria del sistema	1 * ranura SO-DIMM DDR4, compatible con 2400 mHZ, opción de 4 GB/8 GB
Dispositivo de almacenamiento	SSD Msata de 64 GB o superior, hasta 256 GB
Audio	A bordo Real Tek ALC662
LAN	10/100 Mbs, chip Lan Realtek RTL8111F Ranura Mini PCI-E integrada, compatible con módulo WIFI integrado
Sistema operativo	Windows7/8/10, integrado, NOSOTROSPPOS, Linux
Conectividad	
Externo Puerto de E/S J4125	Botón de encendido*1, 12V DC en Jack*1
	LAN:RJ-45*1
	USB*6
	VGA D-sub de 15 pines * 1
	RS 232*2
	Salida de línea*1, entrada de micrófono*1
Opciones	
MSR	MSR lateral opcional

Paquete	
Peso	Neto 6,5 kg, bruto 8,0 kg para pantalla única
Paquete con espuma en el interior	425*275*405 mm para pantalla única, 440*295*425 mm para pantalla dual
Ambiente	
Temperatura de funcionamiento	0 a 40 grados centígrados
Temperatura de almacenamiento	-10 a 60 grados centígrados
Humedad de trabajo	10%~80% Sin condensación
Humedad de almacenamiento	10%~90% Sin condensación
Accesorios	
Adaptador de corriente	200-240V/50-60HZ (predeterminado), entrada de alimentación de CA de 110-240V/50-60HZ, adaptador de salida DC12V/5A
Cable de energía	Enchufe del cable de alimentación compatible con EE. UU./UE/Reino Unido, etc. y personalizado disponible

## 15.1-inch Windows POS Terminal with Aluminium Alloy Base



### Match with other products



Windows 11

Windows 10

Windows 8

LINUX



J1900, J4125 or i3 / i5 for option



Memory 4G or 8G



Msata SSD 64GB or higher



15.1 inch touch screen monitor



Sub-display, VFD or LCD display for option



Optional Side MSR

## HD Capacitive Screen

15.1-inch multi-point projected capacitive touch panel with 1024\*768 resolution

Waterproof

Oilproof

Dustproof Front Screen



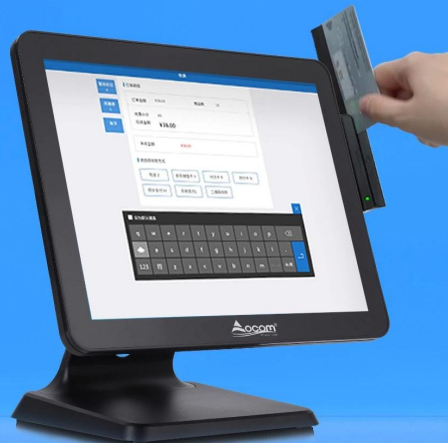
## Customer display for option

Sub-display or VFD/LCD display for option



## Optional Side MSR

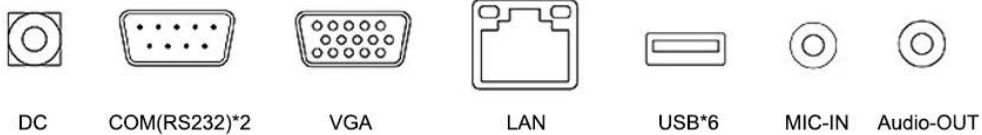
Magnetic stripe cards can be read



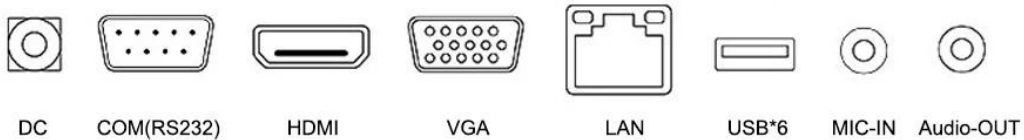
# Product Interface



## Windows interfaces J1900/J4125



## Windows interfaces i3/i5



# Screen Size



↙ ↗ 15.1 inches

or



↙ ↗ 15.1 inches

+

- 15.1 inches
- 12.1 inches
- 2\*20 VFD
- 2\*20 LCD

# OEM/ODM

FAMOUS PARTNER BRANDS



[Click here](#)

## Customized For Your Project



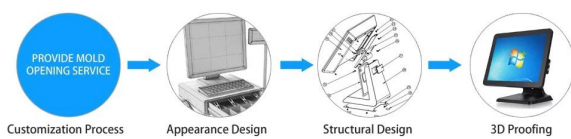
## Customized Your LOGO



## Customized Your Packaging



## Support Customer's Idea To Do The Design



## Product Details

















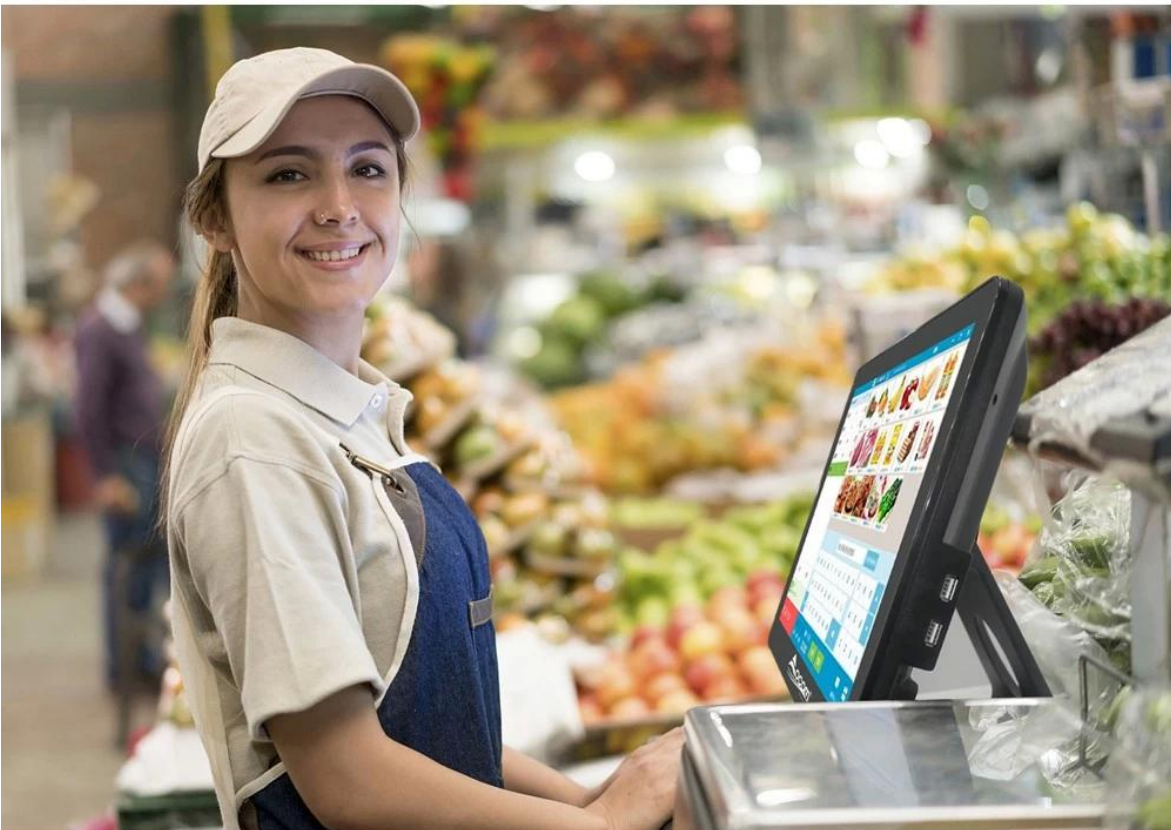




**All in one  
Touch POS system**



# APPLICATION



## Documentos importantes:

[POS-1519 especificaciones](#)

[Win 6/7/8/10\\_GeminiLakeJ4125 J1900\\_win10 driver](#)

[Controlador J1900 Win7](#)