

Terminal nfc android pos con huella digital (M / N: Z91)

Product Description

Introducción

Z91 Android airtime POS con máquina impresora, sistema operativo Android 5.1, pantalla táctil de 5,5 pulgadas, capacidad de batería de espera súper larga es 2800 mAh, impresión térmica en papel, cámara de 5 millones de píxeles (opcional), 2 g / 3 g / 4 g / wi-fi, comunicación bluetooth, esta excelente máquina de mano de obra y alta calidad es la mejor opción en el mercado.

Características

Sistema operativo Android 5.1

1G RAM y 8G Flash

Pantalla táctil capacitiva de 5.5 pulgadas

Impresora térmica integrada de alta velocidad.

Función de huella digital estándar

Compatible con múltiples bandas de frecuencia 4G

Cámara integrada de 8 megapíxeles

Soporte de lector de tarjetas sin contacto NFC

Escáner de código de barras para opcional

especificación

Sistema operativo	Android 5.1 (opciones de Android 7)
RAM	RAM: 1 GB (opciones 2G) FLASH: 8 GB
Almacenado extendido	Interfaz de tarjeta micro SD
Pantalla	Pantalla táctil de 5,5 pulgadas
Pantalla táctil	Pantalla tactil capacitiva, admite firma electrónica
Pantalla de resolución	1280 * 720
Impresora	Ancho de papel 58 mm. Diámetro 40 mm. Impresora térmica integrada de alta velocidad.
Tarjeta de impresora	Ancho: 58 mm Longitud del papel del papel: 40 mm.
Ranura SAM	2 piezas
Ranura SIM	1 PC
Lector de tarjetas sin contacto NFC	Admite ISO / IEC 14443 Tipo A y B, Mifare, papel felic, de acuerdo con las especificaciones EMV / PBOC PAYPASS. (Opciones)
interfaz USB	Un micro USB OTG, compatible con los estándares USB 2.0 HS, un puerto serie Mini USB
Comunicación	Red 4G, 3G y 2G Comunicaciones Wi-Fi, soporte para puntos calientes Comunicación bluetooth
GPS	GPS y soporte AGPS
cámara	Cámara de 8 megapíxeles
Lector de código de barras	Admite escaneo de 1 d / 2 d

Bandas de tarjetas SIM	2G: GSM850 / 900/1800/1900, BC0800MHZ 3G: WCDMA2100 / 1900/900/850 TDSCDMA: B34 / B39 4G: FDD-LTE: B1 / B2 / B3 / B4 / B5 / B7 / B8 / B20 TD-LTE: B38 / B39 / B40 / B41
Multimedia	Soporte para grabación, transmisión de voz. Soporte de reproducción / grabación de video
Teclado de contraseña	Teclado de contraseña incorporado (virtual) Admite algoritmos DES, 3 DES, RSA, SHA - 256 y AES
Batería	Batería de litio: 2800 mAh, 7.4V
adaptador de corriente	Entrada: 110 V a 240 V CA / 50 ~ 60 Hz Salida: 5 v DC / 2 A Interfaz micro USB general
Dimensión	191 mm x 80 mm x 46 mm
Accesorios Opcionales	Escribir un lápiz Base, base estándar opcional (función de carga solamente)

▶ Picture Show



POS-Z91





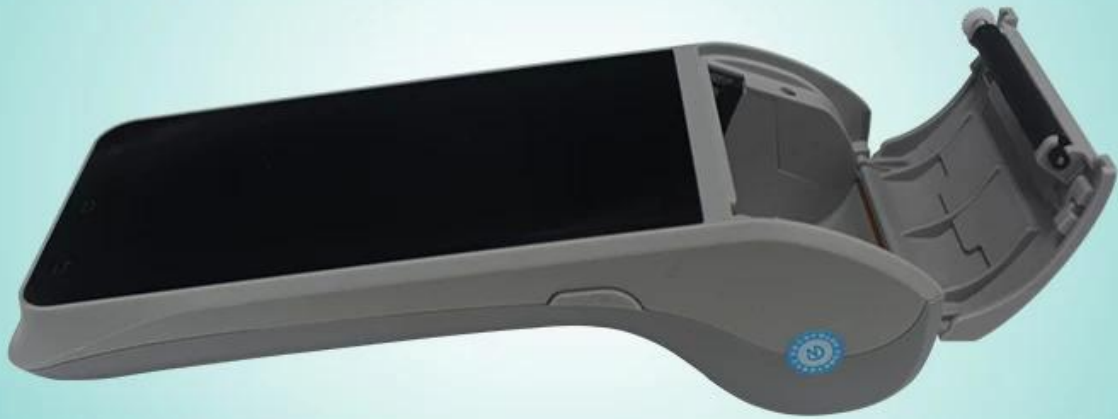
POS-Z91







POS-Z91





POS-Z91



▶ Company



▶ Certificates



▶ Payment



▶ Contact us

Preguntas más frecuentes

1. política MOQ

No hay limitación de MOQ para productos estándar, pero el precio unitario es diferente, cuanto mayor sea el mejor precio.

Para la producción personalizada, pos se puede discutir directamente con el MOQ con nuestro representante de ventas.

2. Disponibilidad de muestra y & Política

Después de que los clientes hayan confirmado las especificaciones, nos complace proporcionar muestras para pruebas y calificaciones.

Todas las muestras deben pagarse antes del envío, el precio de las muestras es más alto que el pedido en masa. Cuando se realiza el pedido en masa, pos le devolvemos el costo de las muestras o le enviamos productos de otras piezas con los envíos.

Puede comprar muestras directamente de nosotros usando t / t, western union o paypal. Y también puedes comprarlo en nuestra tienda en línea.

3. Garantía

OCOM se dedica a proporcionar productos y servicios rentables con una calidad confiable que satisfaga las necesidades de los clientes;

Hemos sido calificados por la compañía Global Fortune 500 y tenemos la garantía comercial de nivel 1 más alta que protege al 100% su dinero y tiempo de entrega.

La garantía de nuestro producto es de aproximadamente 12 + 1 meses a partir del envío normal, algunos modelos pos designados tienen hasta 24 meses de garantía;

Cualquier producto dentro de los 30 días posteriores a la no entrega se considerará una entrega no válida (DOA). Los productos DOA darán prioridad al reemplazo y se enviarán por mensajería.

Para pedidos a granel, nos gustaría suministrar algunos repuestos con envío para una reparación local rápida. Y luego, pos puede devolver piezas defectuosas para su revisión y análisis.

4. Condiciones de pago

Para pedidos en masa, puede pagar con T / T, LC, Western Union, Escrow u otros. En el orden de las muestras, T / T, Western Union, Escrow, Paypal son aceptables. Actualmente, pos se puede pagar con Moneybookers, Visa, MasterCard y transferencia bancaria. También puede pagar con tarjetas de débito seleccionadas, incluidas Maestro, Solo, Carte Bleue, Pos tePay, CartaSi, 4B y Euro6000.

5. Envío

Aceptamos todo tipo de métodos de envío, incluidos: expreso, aéreo, marítimo, camión o recogida por los clientes personalmente.

6. Cliente

Nuestros principales clientes de Eruopean, Australia y la creciente América del Sur, África, Rusia ...,

Hemos gestionado más de 2300 clientes de 159 países, incluida la compañía Global Fortune 500 como Unilever, O2 50 de ellos son el mayor distribuidor en los territorios locales.