

Ordinateur de poche POS électronique Android NFC avec imprimante (M / N: Z91)

Product Description

introduction

Z91 Temps d'air Android POS avec imprimante, système d'exploitation Android 5.1, écran tactile de 5,5 pouces, capacité de batterie super longue en veille est de 2800 mAh, impression thermique sur papier, appareil photo 5 millions de pixels (en option), 2 g / 3 g / 4 g / Wi-Fi, communication Bluetooth, cette machine de haute qualité et de fabrication raffinée est le meilleur choix sur le marché.

Caractéristiques

Système d'exploitation Android 5.1

1G RAM et 8G Flash

Écran tactile capacitif de 5,5 pouces

Imprimante thermique haute vitesse intégrée

Fonction d'empreinte digitale standard

Compatible avec plusieurs bandes de fréquences 4G

Appareil photo 8 mégapixels intégré

Prise en charge du lecteur de carte sans contact NFC

Scanner de code à barres pour facultatif

spécification

Système opérateur	Android 5.1 (Android 7 options)
RAM	RAM: 1 Go (options 2G) FLASH: 8 Go
Extended stocké	Interface de carte micro SD
Écran	Écran tactile de 5,5 pouces
Écran tactile	Écran tactile capacitif, prend en charge la signature électronique
Affichage de la résolution	1280 * 720
Imprimante	Largeur du papier 58mm. Dameter 40mm. Imprimante thermique haute vitesse intégrée
Carte d'imprimante	Largeur: 58mm Longueur du rôle du papier: 40 mm
Emplacement SAM	2 pièces
Slot SIM	1 pc
Lecteur de carte sans contact NFC	Prise en charge ISO / IEC 14443 types M et A et B, papier Mifare, conforme aux spécifications EMV / PBOC PAYPASS. (Options)
interface USB	Un micro USB OTG, compatible avec les normes USB 2.0 HS, un port série Mini USB
la communication	Réseau 4G, 3G et 2G Communications Wi-Fi, prise en charge des points d'accès Communication Bluetooth
GPS	Support GPS et AGPS
caméra	Appareil photo 8 mégapixels
Lecteur de code-barres	Prend en charge la numérisation 1 j / 2 j

Bandes de cartes SIM	2G: GSM850 / 900/1800/1900, BC0800MHZ 3G: WCDMA2100 / 1900/900/850 TDSCDMA: B34 / B39 4G: FDD-LTE: B1 / B2 / B3 / B4 / B5 / B7 / B8 / B20 TD-LTE: B38 / B39 / B40 / B41
Multimédia	Support pour l'enregistrement, la transmission vocale. Support de lecture / enregistrement vidéo
Mot de passe clavier	Clé de mot de passe intégré (virtuel) Prend en charge les algorithmes DES, 3 DES, RSA, SHA - 256 et AES
Batterie	Batterie au lithium: 2800 mAh, 7.4V
adaptateur secteur	Entrée: 110 V à 240 V CA / 50 ~ 60 Hz Sortie: 5 v DC / 2 A Interface générale micro USB
Dimension	191 mm x 80 mm x 46 mm
Accessoires optionnels	Écrire un stylet Base, base standard en option (fonction de chargement uniquement)

► **Picture Show**



POS-Z91





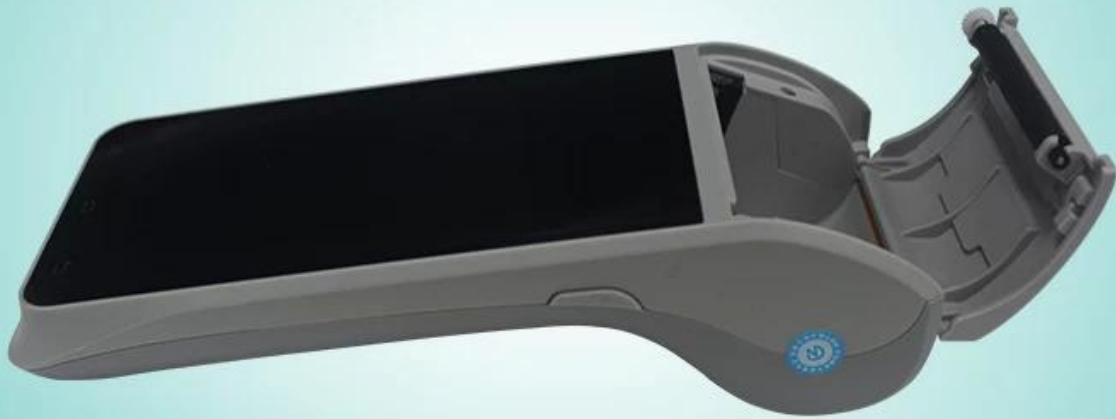
POS-Z91







POS-Z91





POS-Z91



▶ Company



▶ Certificates



▶ Payment



▶ Contact us

FAQ

1. politique MOQ

Pas de limite de quantité minimum de commande pour les produits standard, mais le prix unitaire est différent, plus le meilleur prix est élevé.

Pour la production personnalisée, pos peut être discuté directement avec le MOQ avec notre représentant des ventes.

2. Disponibilité des échantillons et & Politique

Une fois que les clients ont confirmé les spécifications, nous sommes très heureux de fournir des échantillons pour les tests et les qualifications.

Tous les échantillons doivent être payés avant expédition, le prix des échantillons est supérieur à la commande de masse. Au moment de la commande en masse, pos, nous vous renvoyons le coût des échantillons ou nous vous envoyons d'autres produits à la pièce avec les envois.

Vous pouvez acheter des échantillons directement chez nous en utilisant t / t, western union ou paypal. Et vous pouvez aussi l'acheter sur notre boutique en ligne.

3. Garantie

OCOM se consacre à fournir des produits et des services rentables avec une qualité fiable qui réponde aux besoins des clients;

Nous avons été qualifiés par la société Global Fortune 500 et nous avons la plus haute garantie commerciale que 100% protège votre argent et vos délais de livraison.

La garantie de notre produit est d'environ 12 + 1 mois à compter de l'expédition normale. Certains modèles pos désignés bénéficient d'une garantie allant jusqu'à 24 mois.

Tout produit dans les 30 jours suivant la non-livraison sera considéré comme une livraison invalide (DOA). Les produits DOA donneront la priorité au remplacement et seront expédiés par courrier.

Pour la commande en gros, nous aimerions fournir des pièces de rechange avec l'envoi pour une réparation rapide sur place. Et puis, pos peut renvoyer des pièces défectueuses pour être retravaillées et analysées.

4. Conditions de paiement

Pour l'ordre de masse, vous pouvez payer en utilisant T / T, LC, Western Union, Escrow ou autres. Sur l'ordre des échantillons, T / T, Western Union, Escrow, Paypal sont acceptables. Actuellement, pos peut être payé avec Moneybookers, Visa, MasterCard et virement bancaire. Vous pouvez également payer avec certaines cartes de débit, notamment Maestro, Solo, Carte Bleue, Pos tePay, CartaSi, 4B et Euro6000.

5. Expédition

Nous acceptons tous les types de méthodes d'expédition, y compris: express, air, mer, camion ou enlèvement par les clients personnellement.

6. Client

Nos principaux clients d'Europe, d'Europe, d'Amérique du Sud, d'Afrique, de Russie, ...,

Nous avons géré plus de 2300 clients de 159 pays, y compris la société Global Fortune 500 comme Unilever, O2 ... 50 d'entre eux sont le plus grand distributeur sur les territoires locaux.