

# OCBP -006 imprimante d'étiquette thermique d'interface d'USB de comprimé d'interface d'USB 2Inch

(M / N: OCBP-006)



## Caractéristiques

- Papier de rouleau thermique 1.Support / papier adhésif
- 2.La tête d'impression à pression réglable
- Fonction de vérification du papier 3Automatic
- 4. contrôle adaptatif de la température
- 5. Conception modulaire, pour répondre aux différentes exigences de l'application

## spécification

Méthode d'impression	Thermique directe
Résolution	203DPI
Largeur d'impression	20-60mm
Vitesse d'impression	MAX: 127mm / s □ MIN: 50.8mm / s
Mémoire	DRAM: 4M FLASH: 4M
Température de la tête d'impression	Thermistance
Détection de papier existe	Le micro interrupteur
Interface	USB
Détection de présence de papier	Détection de présence de papier
code à barre	Code128 □ EAN128 ITF □ CODE39 CODE93 EAN13 EAN13 + 2 EAN13 + 5 EAN8 EAN8 + 2 EAN8 + 5 CODABAR □ POS TNET UPC-A UPCA + 2 UPCA + 2 □ UPCE + 2 UPC-E + 5 □ C POS T □ MSI MSIC PLESSEY ITF14 EAN14 Qrcode Code DM □ PDF417
Police interne	FONT 0 à FONT 8
Elargissement & rotation	□0 ° 90 ° 270 ° 360 ° enlar Agrandissement de 1 à 10 fois dans les deux sens; 0 ° 90 ° 270 ° Rotation à 360 °
Image	Les fichiers d'image monochromes PCX, BMP peuvent être chargés en FLASH, DRAM

Type de papier	Rouleau de papier, autocollant, autocollant adhésif, etc.
Largeur du papier	20mm □ 60mm
Rouleau externe	MAX 80mm
Diamètre intérieur du rouleau	MIN 25mm
Type de papier	Arracher
Entrée d'alimentation	DC12V, 3A
Poids	1,04 kg
Dimensions	190 (D) x 135 (L) x 137 (H) mm
Environnement de travail	5 □ 45 °C, 20□80% HR (sans condensation)
Espace de rangement	40 55 °C □ ≤93% HR □40
environnement	





Support 4K DRAM, 4K NV FLASH  
3 INCHES HIGH SPEED PRINTING

- Thermal barcode printer
- Thermal barcode assistance
- Support PDF 417, QR CODE,
- Support 2D Printing
- Support B&W, PCL, B&D download



OCBP-006



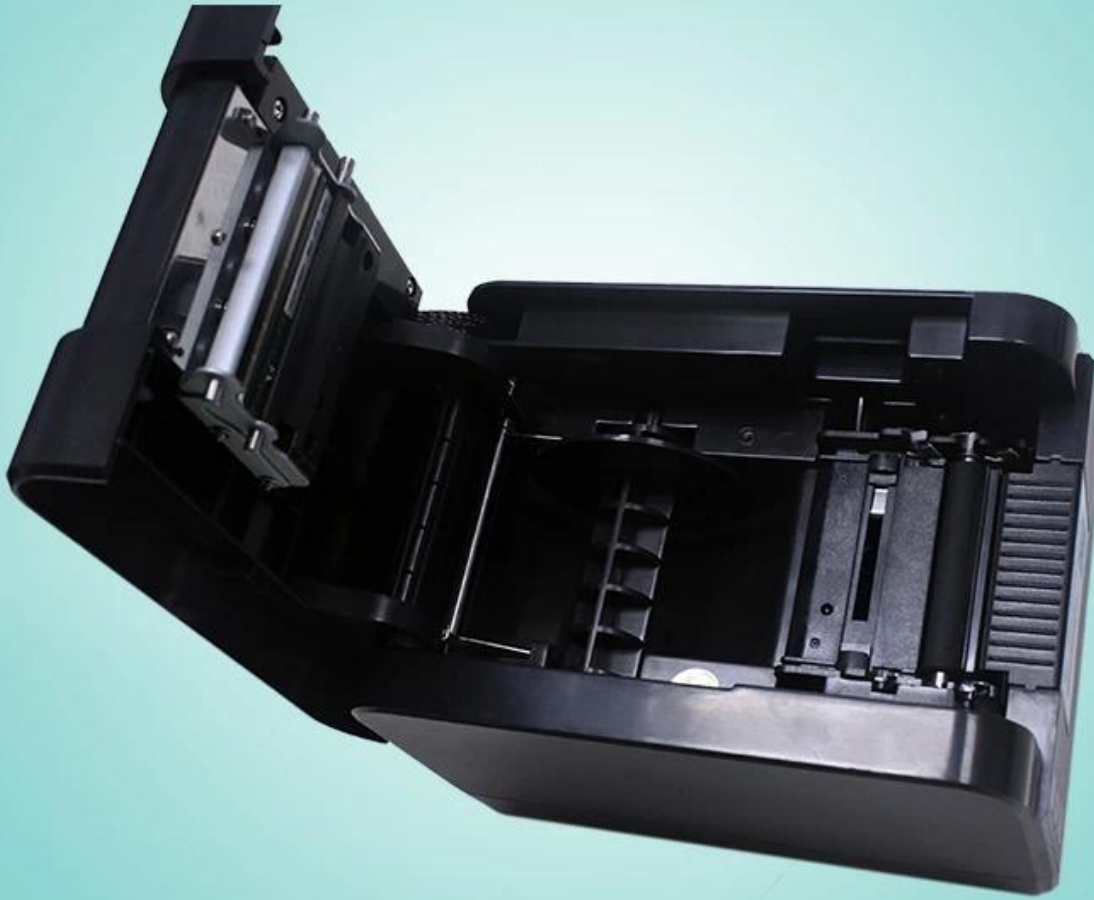


OCBP-006









**Application**



## ▶ Application scenario

Logistics



Warehouse management



Supermarket



Clothing label



Jewelry label



Restaurant



### Puissance Prise de courant pour Les options



### FAQ

#### 1. politique MOQ

Aucune limitation de quantité minimum de commande pour les produits standard, mais le prix unitaire est différent, une plus grande quantité, un meilleur prix.

Pour une production personnalisée, vous pouvez discuter du MOQ directement avec notre représentant des ventes.

#### 2. Disponibilité des échantillons & Politique

Une fois que les clients ont confirmé les spécifications, nous sommes très heureux de fournir des échantillons pour les tests et la qualification.

Tous les échantillons doivent être payés avant expédition, le prix des échantillons est supérieur à la commande de masse. Lorsque la commande de masse passée, nous pouvons vous retourner le coût des

échantillons, ou vous envoyer plus de produits à la pièce avec les envois.

Vous pouvez acheter les échantillons chez nous directement en utilisant t / t, Western Union ou paypal. Et vous pouvez également l'acheter sur notre boutique en ligne à l'adresse aliexpress: [http://www.aliexpress.com/store/403448? Tracelog = minisite\\_CI](http://www.aliexpress.com/store/403448? Tracelog = minisite_CI).

### **3. Garantie**

OCOM se consacre à fournir les produits et services les plus rentables avec une qualité fiable qui satisfera les clients;

Nous avons été qualifiés par la société mondiale Fortune 500 et nous disposons de la plus grande assurance commerciale au premier niveau, qui protège à 100% votre argent et vos délais.

Notre garantie des produits est normalement d'environ 12 + 1 mois à compter de la date d'expédition. Certains modèles désignés peuvent avoir une garantie aussi longue que 24 mois;

Tout produit dans les 30 jours suivant l'échec de la livraison sera considéré comme une livraison non valide (DOA). Les produits DOA donneront la priorité au remplacement et seront expédiés par courrier.

Pour les commandes groupées, nous souhaitons fournir des pièces de rechange avec envoi pour réparation locale rapide. Et après cela, vous pouvez renvoyer les pièces défectueuses pour reprise et analyse.

### **4. Conditions de paiement**

Pour la commande en masse, vous pouvez nous payer en utilisant T / T, LC, Western Union, Escrow ou autres. Au sujet de l'ordre des échantillons, T / T, Western Union, Escrow, Paypal sont acceptables. Le service Escrow est propulsé par Alipay.com. Actuellement, vous pouvez payer avec Moneybookers, Visa, MasterCard et virement bancaire. Vous pouvez également payer avec certaines cartes de débit, telles que Maestro, Solo, Carte Bleue, Pos tePay, CartaSi, 4B et Euro6000.

### **5. Expédition**

Nous acceptons toutes sortes de modes d'expédition, y compris: express, air, mer, camion ou enlèvement par les clients personnellement.

### **6. Client**

Nos principaux clients d'Europe, d'Amérique du Sud, d'Afrique, de Russie, en forte croissance ...,

Nous avons servi plus de 1300 clients de 133 pays, y compris la société mondiale Fortune 500 telle qu'Unilever, O2 ... 50 d'entre eux sont le plus grand distributeur sur le marché local.

## **Pourquoi vous nous choisissez**

### **Pourquoi choisissez-vous OCOM?**

Un fournisseur unique de produits associés POS et Auto-ID qualifié par les entreprises mondiales Fortune 500

Clients de niveau 1, y compris Unilever, O2, Star ...

Plus de 1500 clients couvrent 133 pays;

9 ans d'expérience OEM / ODM.

Assurance de premier niveau sur le commerce en industrie POS, qualité garantie et date d'expédition

Réponse rapide et service professionnel

Certificats FCC, CE, Soncap, POA, BIS et autres

12 + 1 mois de warranty.

Sélectionné dans "Prix du meilleur employeur de Chine"

Croyance: Basée sur l'intégrité, viser l'excellence, coopération gagnant-gagnant