

Écran tactile Windows de 15,1 pouces POS Borne avec base en alliage d'aluminium

(M/N : POS-1519)

OCOM série 1519 POS Le Terminal a une base en alliage d'aluminium, il a Intel Processeur Celeron et Intel Core I Series en option , il est facile d'accéder au port IO pour les périphériques externes tels qu'une imprimante thermique, une imprimante d'étiquettes, un disque USB mobile. Ce modèle est très pratique pour la maintenance en retirant le capot arrière.

Caractéristiques:



Série Intel Celeron et processeur Intel Core I3 I5 en option ;

Pilote dur Msata SSD 64 Go, SSD 128 Go et 256 Go en option ;

Écran tactile capacitif projeté multipoint ;

Écran client latéral MSR et VFD220 en option monté sur le capot arrière ;

Écran à surface plate et étanche aux rayures;

Économisez sur les frais d'expédition en démontant la plaque de base pour rétrécir le colis si nécessaire.

spécification

Modèle	POS-1519
Nom	15,1 pouces tout en une seule touche POS terminal
Logement	Corps de machine à coque en plastique et base en aluminium
Couleur	machine entière de couleur noire
Afficher	
Écran principal	Moniteur à écran tactile de 15,1 pouces
Résolution	1024*768
Luminosité	250 cd/m2
Angle de vue	Horizon : 150 ; Verticale :140
Écran tactile	Tactile capacitif GG projeté multipoint
Sous-affichage	Écran 15,1 pouces ou écran 12,1 pouces sans fonction tactile en option
Affichage client	Écran VFD 2*20 monté sur le capot arrière en option
Performance	
Carte mère	Processeur Intel Celeron J4125 2,0 GHz ou Intel Core I3/I5 en option
Mémoire système	1 * emplacement SO-DIMM DDR4, prise en charge 2400 MHz, 4 Go/8 Go en option
Périphérique de stockage	SSD Msata 64 Go ou plus, jusqu'à 256 Go
l'audio	À bord du Real Tek ALC662
Réseau local	10/100 Mbs, puce Lan Realtek RTL8111F Emplacement Mini PCI-E intégré, prise en charge du module WIFI intégré
Système opérateur	Windows7/8/10, intégré, NOUSPOS, Linux
Connectivité	
Externe Port d'E/S J4125	bouton d'alimentation*1,12V DC dans Jack*1
	Réseau local : RJ-45*1
	USB*6
	VGA D-sub 15 broches * 1
	RS232*2
	sortie ligne * 1, entrée micro * 1
Possibilités	
MSR	MSR latéral en option
Emballer	

Poids	Net 6,5 kg, brut 8,0 kg pour un seul écran
Emballage avec mousse à l'intérieur	425*275*405mm pour un seul écran, 440*295*425mm pour un double écran
Environnement	
Température de fonctionnement	0 à 40 degrés centigrades
Température de stockage	-10 à 60 degrés centigrades
Humidité de travail	10 % ~ 80 % sans condensation
Humidité de stockage	10 % ~ 90 % sans condensation
Accessoires	
Adaptateur secteur	200-240 V/50-60 Hz (par défaut), entrée d'alimentation CA 110-240 V/50-60 Hz, adaptateur de sortie DC12 V/5 A.
Câble d'alimentation	Prise de câble d'alimentation compatible avec les États-Unis / l'UE / le Royaume-Uni, etc. et personnalisée disponible

15.1-inch Windows POS Terminal with Aluminium Alloy Base



Match with other products



Windows 11

Windows 10

Windows 8

LINUX



J1900, J4125 or i3 / i5 for option



Memory 4G or 8G



Msata SSD 64GB or higher



15.1 inch touch screen monitor



Sub-display, VFD or LCD display for option



Optional Side MSR

HD Capacitive Screen

15.1-inch multi-point projected capacitive touch panel with 1024*768 resolution

Waterproof

Oilproof

Dustproof Front Screen



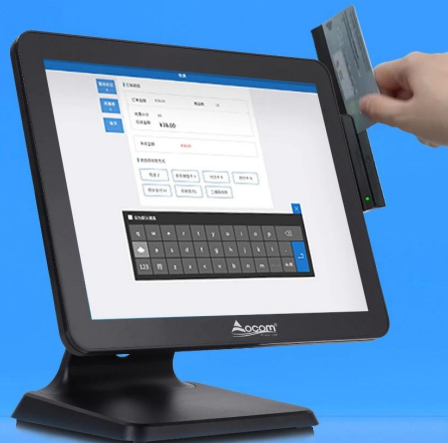
Customer display for option

Sub-display or VFD/LCD display for option



Optional Side MSR

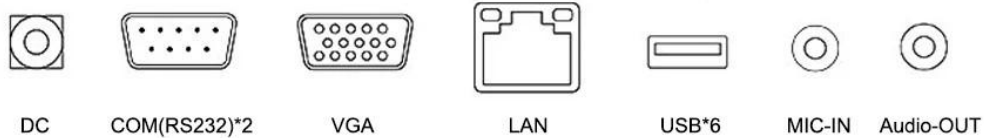
Magnetic stripe cards can be read



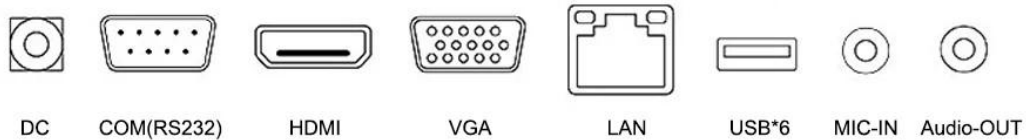
Product Interface



Windows interfaces J1900/J4125



Windows interfaces i3/i5



Screen Size



↙↗ 15.1 inches

or



↙↗ 15.1 inches

+

- 15.1 inches
- 12.1 inches
- 2*20 VFD
- 2*20 LCD

OEM/ODM

FAMOUS PARTNER BRANDS



[Click here](#)

Customized For Your Project



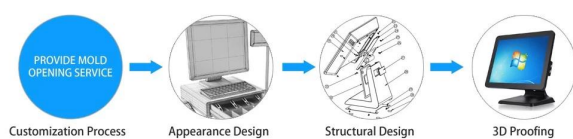
Customized Your LOGO



Customized Your Packaging



Support Customer's Idea To Do The Design



Product Details













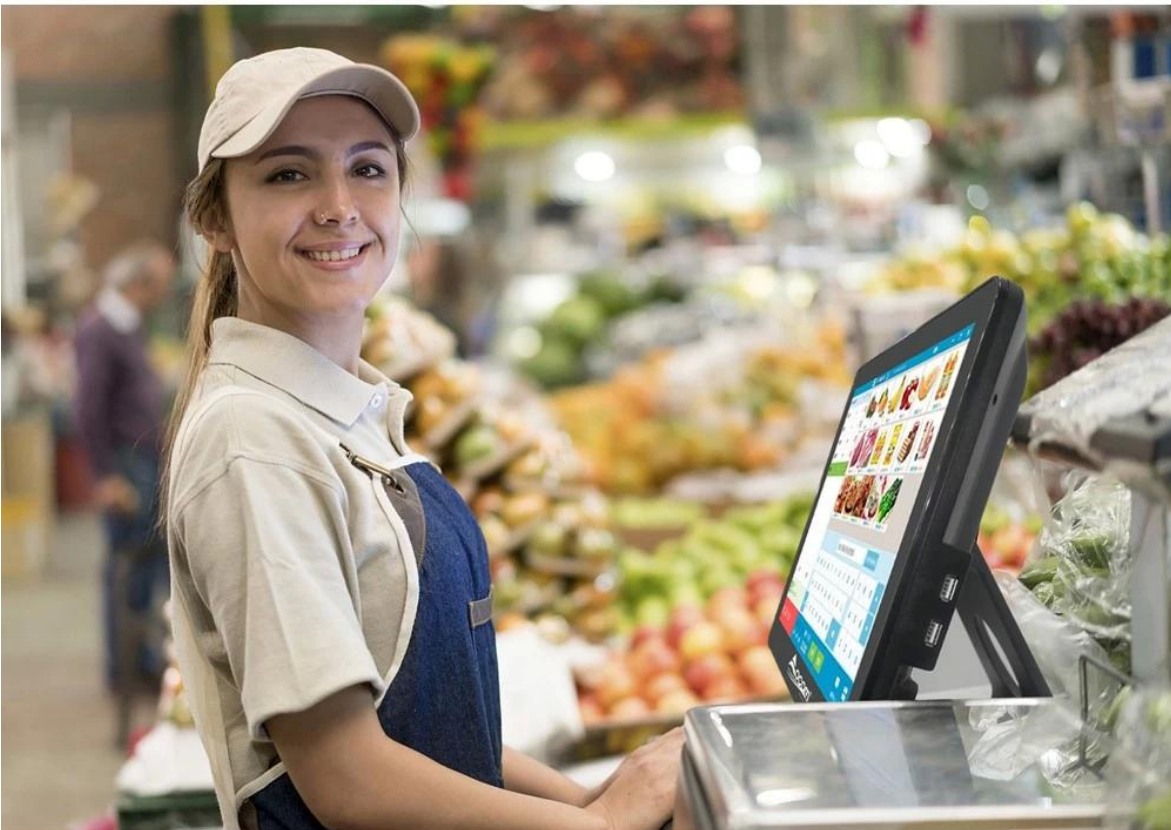






**All in one
Touch POS system**

APPLICATION



Documents pertinents :

[POS-1519 Spécification](#)

[Win 6/7/8/10_GeminiLakeJ4125 J1900_win10 driver](#)

[Pilote J1900 Win7](#)