

# Usine de Chine Terminal de POS portable robuste avec EMV avec imprimante thermique 58mm

(M / N:POS-T1)

## Caractéristique :

- | 5.1 Android système d'exploitation
- | tactile de 5,0 pouces écran
- | Capacité de la batterie longue attente est 3600 mAh
- | imprimante thermique 58mm
- | appareil photo 5 millions de pixels
- | 2 G 3 G/4 G wifi, bluetooth communication,
- | Lecteur de cartes magnétiques, induction IC intégrélecteur de carte et lecteur de carte à puce contact
- | Passé le paiement EMV L1 L2 et Banque PBOCcertification
- | Leberceau peut être utilisé pour la communication, en charge, Banque de puissance et en fournissantréseau sans fil (en option)

## Application :

s'appliquentchaînes de supermarchés, restaurants, dépanneurs, magasin de vêtements, locaux,boulangerie, caissier, payer, pénètre vend enregistre la fonction de gestion d'entreprise.

## TechniqueSpécifications :

### Base Informations

D'exploitation système	5.1 Android
RAM	RAM:1 GO
Étendu stockés	FLASH : 8 GO
Affichage écran	5.0 pouces
Touch écran	Capacitif écran tactile, soutenir l'électronique signature
Batterie	Au lithium batterie 3600 mah, 3,7 V
Bluetooth	Bluetooth 4.0
Appareil photo	5 méga-pixel caméra
De positionnement fonction	GPS AGPS WLAN pour le positionnement
Imprimante	58mm rouleau de papier de diamètre 30mm imprimante thermique
Interface	Micro USB

### POINT DE VENTE Fonction

Magnétique lecteur de carte	Lecteur de cartes magnétiques d'un suivi complet Support ISO1788/7812, protocole de l'AAMVA
IC -lecture de carte	Prise en charge ISO7816 protocole
Sans contact lecteur de carte	Prise en charge ISO/IEC 14443 Type A & B, Mifare, felica carte, conformément à l'EMV/PBOC PAYPASS spécification du
MHPS Carte	Banque carte à puce sécurité paiement
Certification	Acceptation des cartes UnionPay terminale détection réseau Certification EMV/PBOC3.0 L1 et L2 Certification EMV/qPBOC3.0 L1 et L2 UnionPay sécurité intelligents normes de point-de-saleterminals

### Paramètres réseau

Réseau Type de	GSM, WCDMA, TD-SCDMA, FDD-LET, TDD-LTE
----------------	----------------------------------------

Réseau Spectre

GSM850/900/1800/1900  
WCDMA2100/1900/900/850  
TD-SCDMA B34/B39  
FDD-LTE B1/B2/B3/B4/B5/B7/B8/B20  
ATS-LTE B38/B39/B40/B41  
IEEE802.11.b/n/g

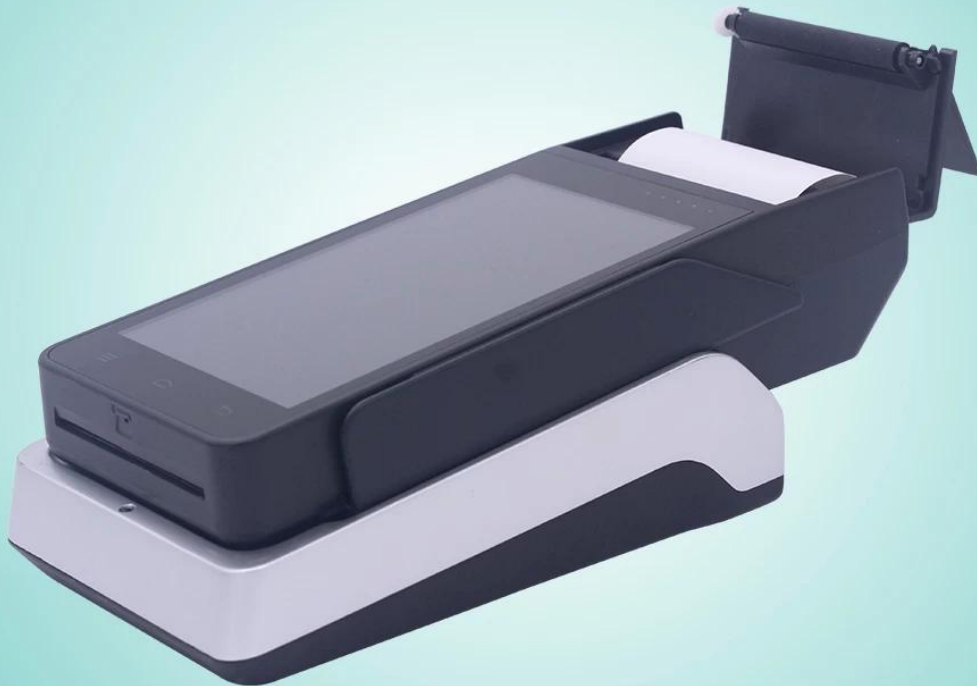
WLAN

Physique Paramètres

Taille 191 mm x 80 mm x 46 mm  
Poids 650g  
D'exploitation Temp -20° C ~ 60° C  
Stockage Temp -40° C ~ 80° C  
Humidité 10 % ~ 90 % RH sans condensation



# POS-T1



[www.ocominc.com](http://www.ocominc.com)





# POS-T1



[www.ocominc.com](http://www.ocominc.com)

