

Nouvelle machine portable POS de conception avec l'imprimante thermique de 58mm

(M / N: POS -Z90)

Fonctionnalité:

- | Système d'exploitation Android 5.1
- | Écran tactile de 5,0 pouces
- | La capacité de la batterie longue veille est de 3600 mAh
- | Imprimante thermique 58mm
- | Caméra de 5 millions de pixels
- | Wifi 2G / 3G / 4G, communication bluetooth,
- | Lecteur de carte magnétique intégré, lecteur ICcard à induction et lecteur de carte à puce IC
- | Passé le EMV L1 L2 et la certification de paiement de banque de PBOC
- | Thecradle peut être utilisé pour la communication, la charge, la banque de puissance, et le réseauwithwireless (facultatif)

Application:

applychain supermarchés, restaurants, dépanneurs, magasin de vêtements, locaux, boulangerie, caissière, payer, entre vend sauve la fonction de gestion d'entreprise.

Spécifications techniques:

Informations de base

Système opérateur	Android 5.1
RAM	RAM: 1 Go
Extended stocké	FLASH: 8 Go
Écran d'affichage	5,0 pouces
Écran tactile	Écran tactile capacitif, soutenir l'électronique Signature
Batterie	Batterie au lithium 3600 mah, 3,7 V
Bluetooth	Bluetooth 4.0
Caméra	Appareil photo 5 méga pixels
Pos itioning fonction	GPS AGPS WLAN pour Pos itioning
Imprimante	Imprimante thermique 58mm Diamètre 30mm Rouleau de papier
Interface	Micro USB

Fonction POS

Lecteur de carte magnétique	Lecteur de carte magnétique pleine piste Support ISO1788 / 7812, protocole AAMVA
Carte IC lecture-écriture	Support du protocole ISO7816
Lecteur de carte sans contact	Support ISO / IEC 14443 Type A & B, Mifare, felica carte, en ligne avec l'EMV / PBOC PAYPASS spécification
Carte PSAM	Carte à puce de paiement de sécurité bancaire
Certification	Détection de réseau de terminal d'acceptation de carte d'Unionpay Certification EMV / PBOC3.0 L1 et L2 Certification EMV / qPBOC3.0 L1 et L2 Unionpay normes de sécurité intelligentes point-of-predeterminals

Paramètres réseau

Type de réseau	GSM, WCDMA, TD-SCDMA, FDD-LET, TDD-LTE
----------------	--

Réseau Spectrum

GSM850 / 900/1800/1900
WCDMA2100 / 1900/900/850
TD-SCDMA B34 / B39
FDD-LTE B1 / B2 / B3 / B4 / B5 / B7 / B8 / B20
TDD-LTE B38 / B39 / B40 / B41
IEEE802.11.b / n / g

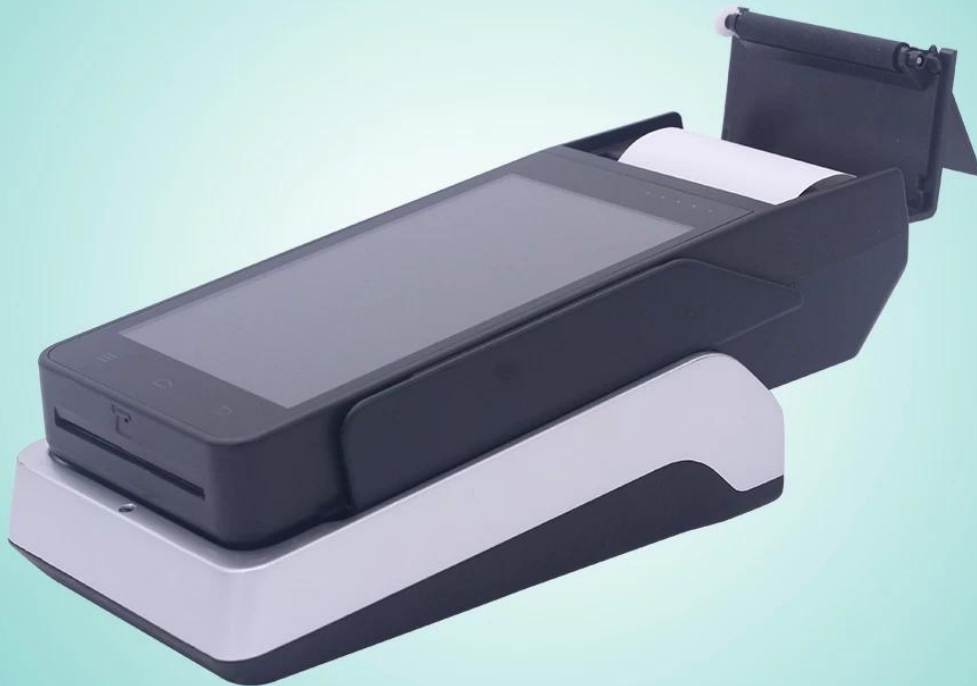
WLAN

Paramètres physiques

Taille 191mm x 80mm x 46mm
Poids 650g
Exploitation temporaire -20 ° C ~ 60 ° C
Température de stockage -40 ° C ~ 80 ° C
Humidité 10% ~ 90% HR sans condensation



POS-T1



www.ocominc.com





POS-T1



www.ocominc.com

