

PorJUNble Android POS Terminal aVec T hermal Étiquette et reçu imprimante

(M/N :POS -T2)

Caractéristiques:

1. **Déca-core** Processeur MT6797 Tri-Cluste-A72 * 2 A53 * 8 2,3 GHz
2. Thermique haute vitesse intégrée de 58 mm **reçu et étiquette** Imprimante
3. Standard **3 Go de RAM** 16 Go de ROM
4. Haut-parleur grand volume intégré
5. Module NFC intégré
6. **2*SIM** fente pour carte
7. Prise en charge USB de type C **charge rapide**
8. **Amovible 6400mAh** grande capacité **cobalt pur** batterie
9. Lecteur de code à barres 1D et 2D et imprimante d'empreintes digitales pour les options

spécification

| | |
|----------------------------------|--|
| Modèle | - T2 |
| Nom | 5,5 pouces écran tactile capacitif, soutenir la signature électronique |
| Batterie | 3.8 V / 64 00mAh |
| Adaptateur secteur | Saisir □100-240V , 50/60Hz ,1.5A Sortir □ 5 V CC /2 A |
| Interface chargeur | USB de type C |
| | |
| Écran principal | Écran tactile HD de 5,5 pouces afficher |
| Résolution | 720*1280IPS |
| Performance | |
| CPU | Processeur Déca-core MT6797 Tri-Cluste-A72 * 2 A53 * 8 2,3 GHz |
| RAM | 3 Go |
| Éclair | Flash de 16 Go |
| Communication | 2G/3G/ 4G |
| Système opérateur | Android 8.0 |
| Bouton | Bouton d'alimentation, bouton de numérisation ,Touche Volume |
| Bluetooth | Bluetooth 4.0 |
| WIFI | WIFI 802.11 b.g.n.ac |
| Imprimante | Reçu thermique 58 mm et étiquette Imprimante |
| Rouleau de papier | Largeur : 58 mm ; Diamètre : ≤40mm |
| Scanner | 5 mégapixels Décodage de la caméra , Scanner 2D (en option) |
| NFC | Prend en charge ISO/IEC 14443A&B, Mifare, carte felica |
| Emplacement SIM | Sim*2 (par défaut) ou Sim*1Sam*1 pour l'option |
| Conférencier | Haut-parleur audio numérique |
| Empreinte digitale | FBI/STQC Empreinte digitale (Facultatif) |
| GPS ou AGPS | Prise en charge GPS AGPS |
| MDM | Soutien |
| Accessoires périphériques | |

| | |
|-------------------------------|-------------------------------|
| Accessoires | USB Type C * 1 |
| | Mise en charge adaptateur * 1 |
| | manuel d'utilisation * 1 |
| Environnement | |
| Température de fonctionnement | 0 à 40 degrés centigrades |
| Température de stockage | - 10 à 60 degrés centigrades |
| Humidité de travail | 10 % ~ 80 % |
| Humidité de stockage | 10 % ~ 90 % |

Détails du produit

Built-in MDM Control System



Fingerprint Security

Ministry of Public Security or FBI fingerprints (Optional)

70%

Sensitive
Ascension

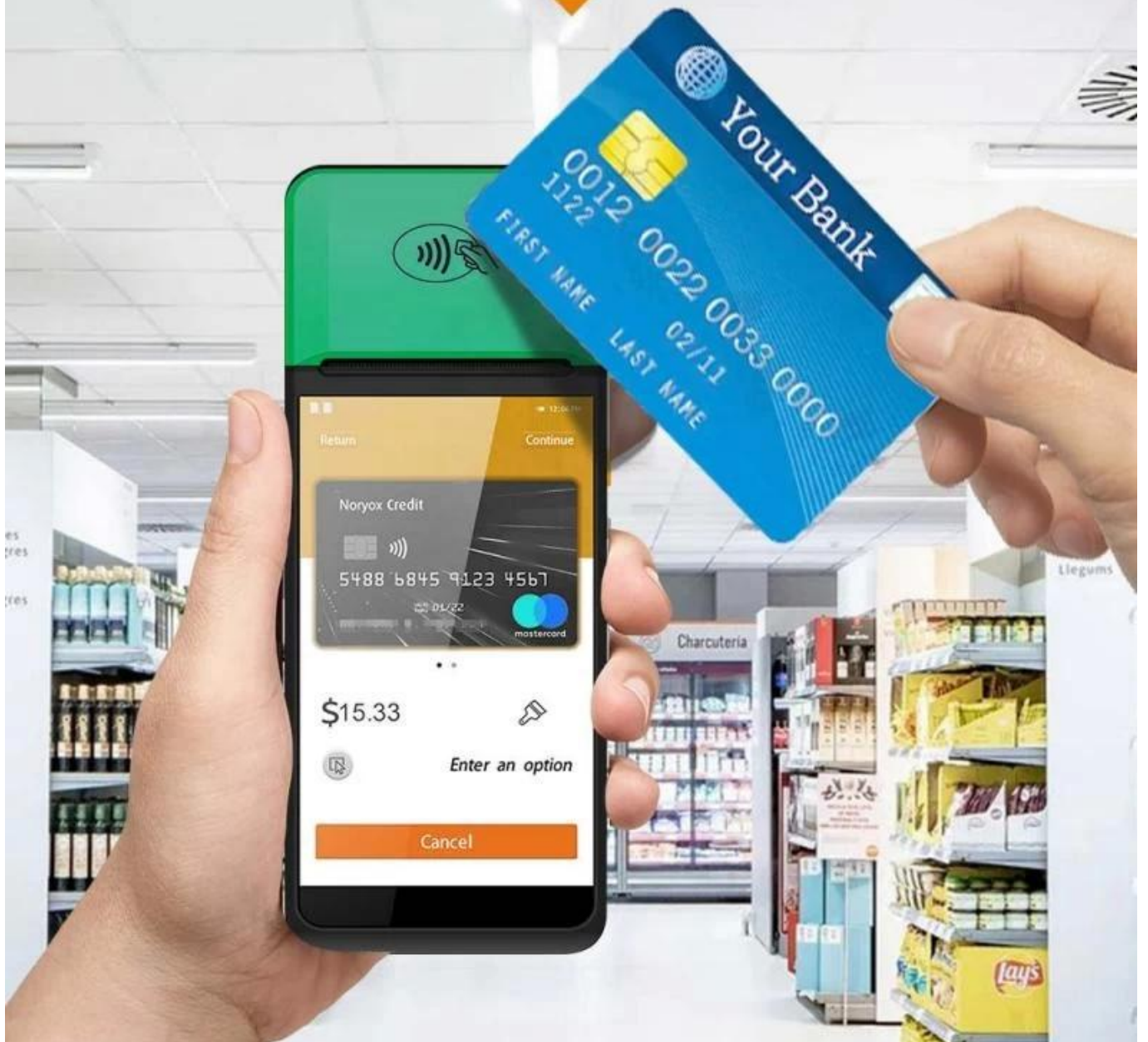


Fingerprint ID



NFC Contactless Card

NFC contactless card reader payment function

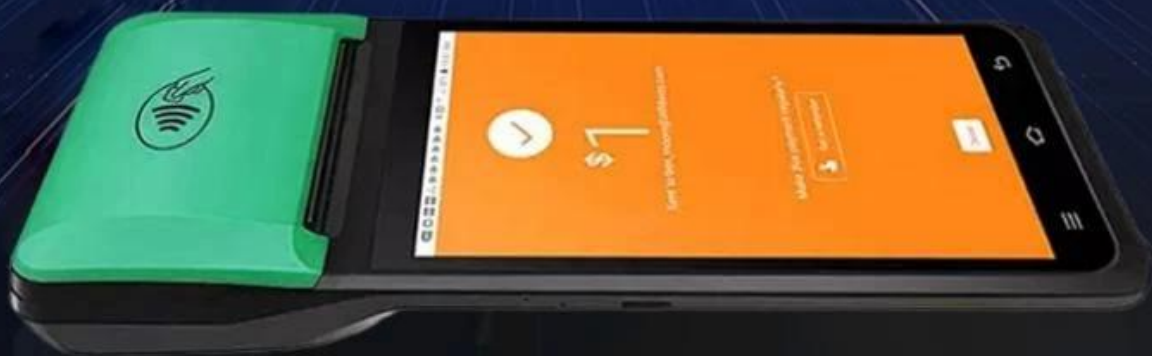


Double Frequency WFI

Double insurance of 4G high Speed network and dual-frequency WIFI network can ensure the real-time data communication in different using environment



2.4G 5G



Structure specification

SMART PRINTING



Simple construction Easy operation



Large Capacity Battery

Removable 6400mAh large capacity pure cobalt battery



Dimensions

SMART PRINTING



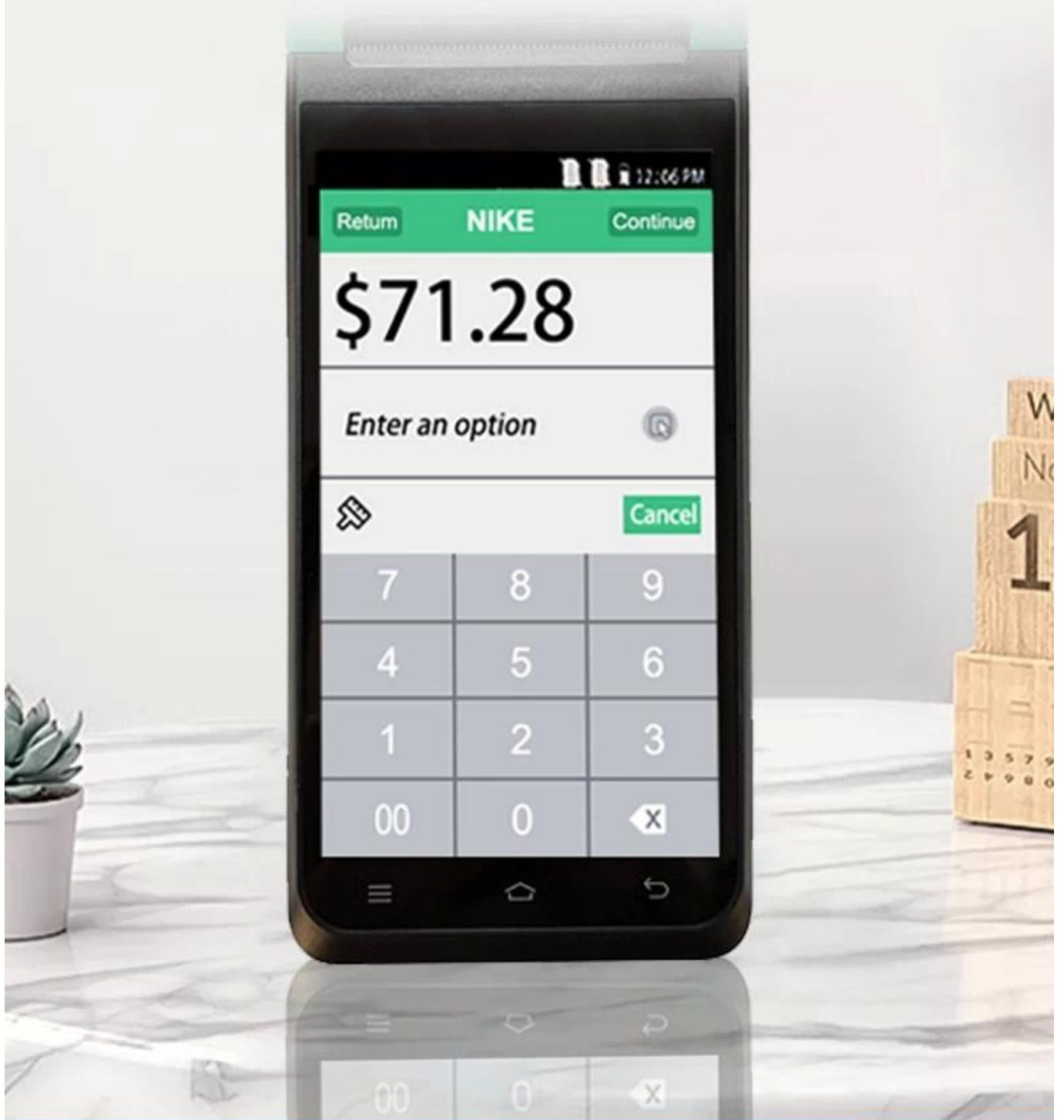
197*82*57.5mm



Manual measurement has slight errors and does not affect the use.

5.5-inch HD IPS Screen

720*1280 resolution, stable every pixel, allowing users to see more clearly



Strong Performance



OS

Android System



Memory

3GB RAM+16GB ROM

Support Download APP from Google Play Store

High Quality and Performance, Your reliable POS



Thermal Receipt / Label Printing

Built-in high speed 58mm thermal receipt and label printer



Large paper bin Print more durable

Can accommodate 42mm diameter thermal paper to avoid frequent paper changes and improve printing efficiency.

58mm

Maximum
paper width

42mm

Maximum
paper diameter



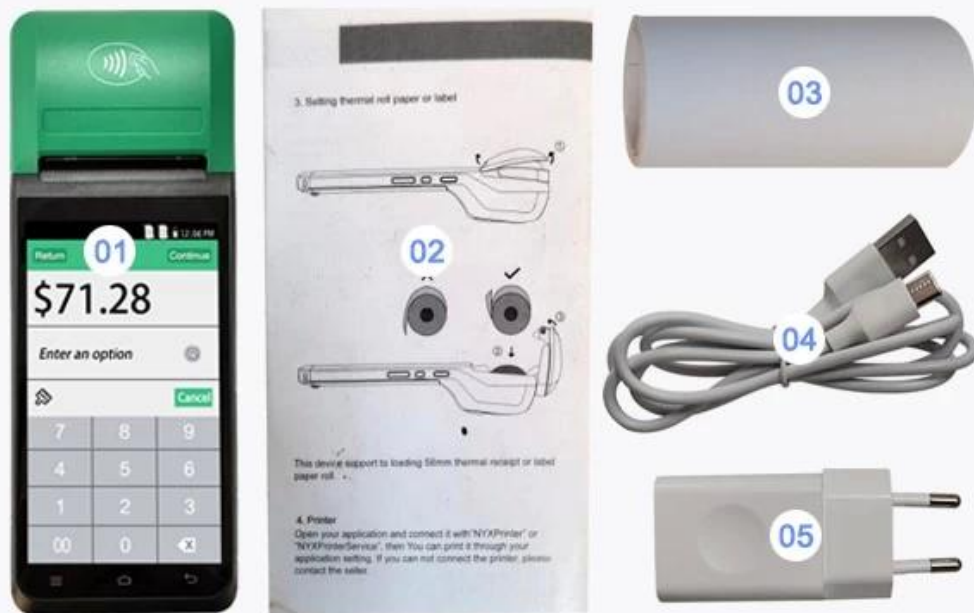
■ SMART PRINTING

Packaging accessories

SMART-PRINTING



Beautiful packaging, original accessories

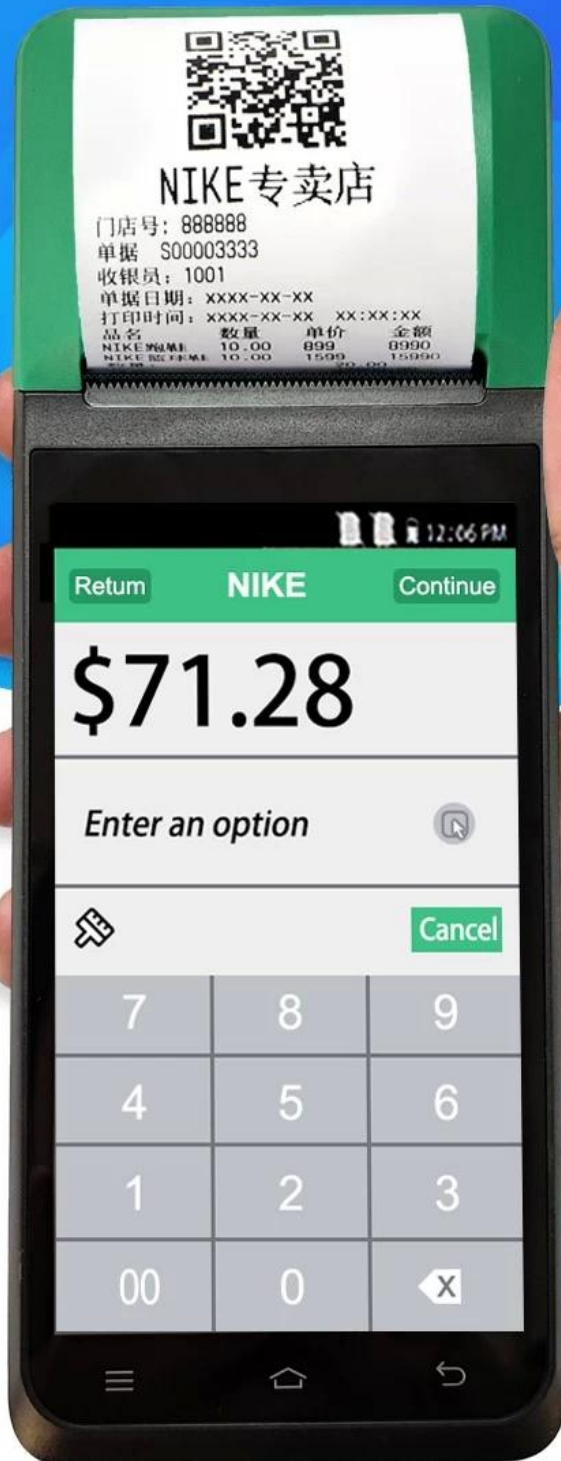


01 Machine 02 User Manual 03 Roller Paper

04 Type C Cable 05 Charging Adaptor

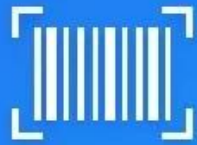
SMART Handheld POS Terminal

MULTI-PLATFORM AUTOMATIC PRINTING
easy to deal with a variety of working environment



5 Million Rear HD Camera

HD camera quickly identify barcodes QR codes
record important information
2D Barcode scanner for optional



Scan code



Photo



Video





Thermal Receipt
Label Printing



Touch HD
Screen



Multi-version
Connection



5 Million
Pixels



Large Volume
Speaker



Large Capacity
Battery



NFC
Standard



CPU
Deca-core

Multiple versions Connection options

Support full Net-com, Bluetooth, WIFI multiple versions of connection, Excellent experience



Support WIFI

Support Bluetooth 4.0

2G/3G/4G communication for optional

