

# PorJUNble Android POS Terminal aVec T hermal Étiquette et reçu imprimante

(M/N :POS -T2)

## Caractéristiques:

1. **Déca-core** Processeur MT6797 Tri-Cluste-A72 \* 2 A53 \* 8 2,3 GHz
2. Thermique haute vitesse intégrée de 58 mm **reçu et étiquette** Imprimante
3. Standard **3 Go de RAM** 16 Go de ROM
4. Haut-parleur grand volume intégré
5. Module NFC intégré
6. **2\*SIM** fente pour carte
7. Prise en charge USB de type C **charge rapide**
8. **Amovible 6400mAh** grande capacité **cobalt pur** la batterie
9. Lecteur de codes à barres 1D et 2D et imprimante d'empreintes digitales pour les options

## spécification

Modèle	- T2
Nom	5,5 pouces écran tactile capacitif, soutenir la signature électronique
La batterie	3.8 V / 64 00mAh
Adaptateur secteur	Contribution □100-240V , 50/60Hz ,1.5A Sortir □ 5 V CC /2 A
Interface chargeur	USB de type C
Écran principal	Écran tactile HD de 5,5 pouces afficher
Résolution	720*1280IPS
<b>Performance</b>	
CPU	Processeur Déca-core MT6797 Tri-Cluste-A72 * 2 A53 * 8 2,3 GHz
RAM	3 Go
Éclair	Flash de 16 Go
Communication	2G/3G/ 4G
Système opérateur	Android 8.0
Bouton	Bouton d'alimentation, bouton de numérisation ,Touche volume
Bluetooth	Bluetooth 4.0
WIFI	WIFI 802.11 b.g.n.ac
Imprimante	Reçu thermique 58 mm et étiquette Imprimante
Rouleau de papier	Largeur : 58 mm ; Diamètre : ≤40mm
Scanner	5 mégapixels Décodage de la caméra , Scanner 2D (en option)
NFC	Prend en charge ISO/IEC 14443A&B, Mifare, carte felica
Emplacement SIM	Sim*2 (par défaut) ou Sim*1Sam*1 pour l'option
Orateur	Haut-parleur audio numérique
Empreinte digitale	FBI/STQC Empreinte digitale (Facultatif)
GPS ou AGPS	Prise en charge GPS AGPS
MDM	Soutien
<b>Accessoires périphériques</b>	

Accessoires	USB Type C * 1
	Mise en charge adaptateur * 1
	manuel d'utilisation * 1
<b>Environnement</b>	
Température de fonctionnement	0 à 40 degrés centigrades
Température de stockage	- 10 à 60 degrés centigrades
Humidité de travail	10 % ~ 80 %
Humidité de stockage	10 % ~ 90 %

## Détails du produit

# Built-in MDM Control System



# Fingerprint Security

Ministry of Public Security or FBI fingerprints (Optional)

70%

Sensitive  
Ascension

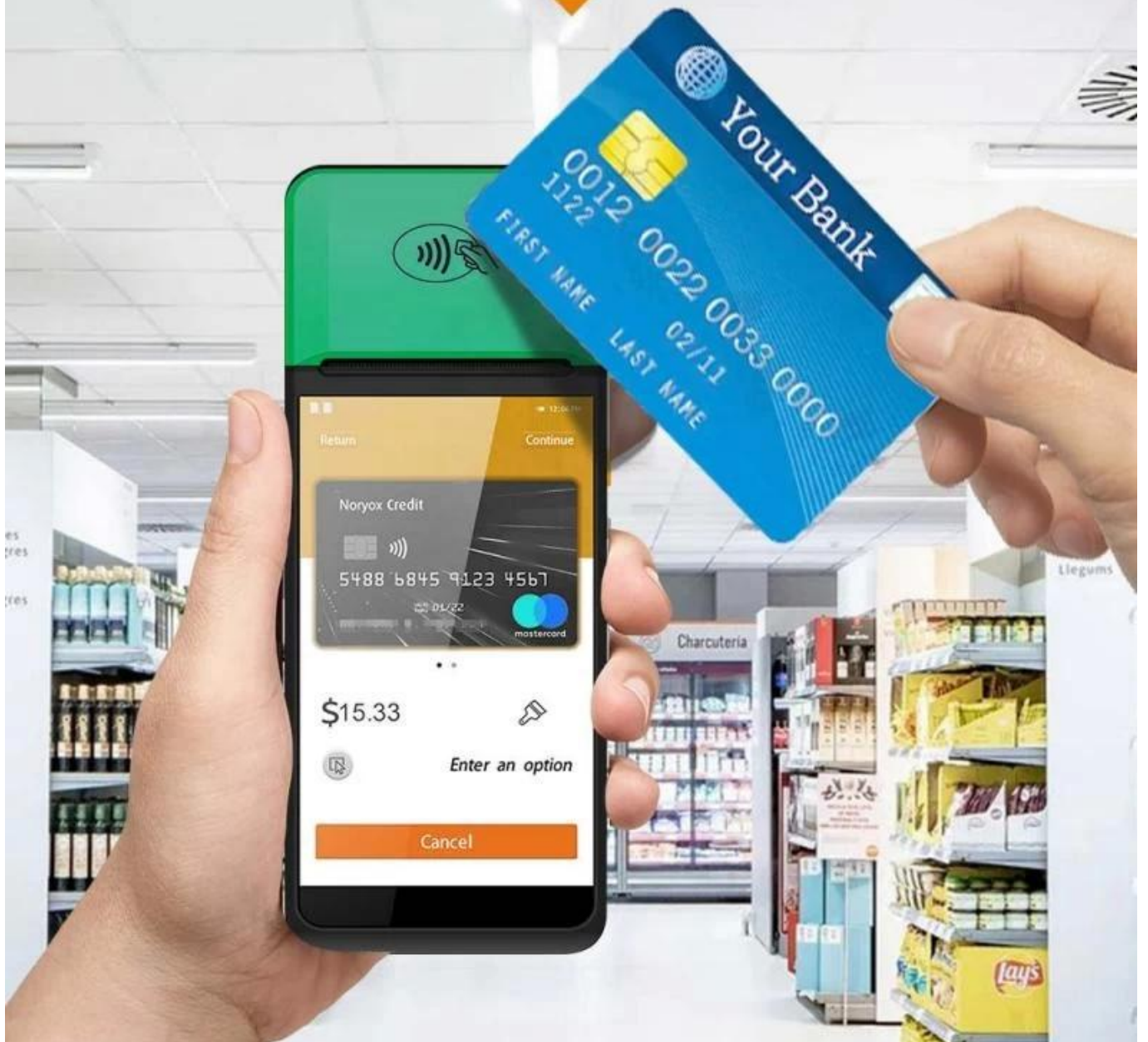


Fingerprint ID



# NFC Contactless Card

NFC contactless card reader payment function

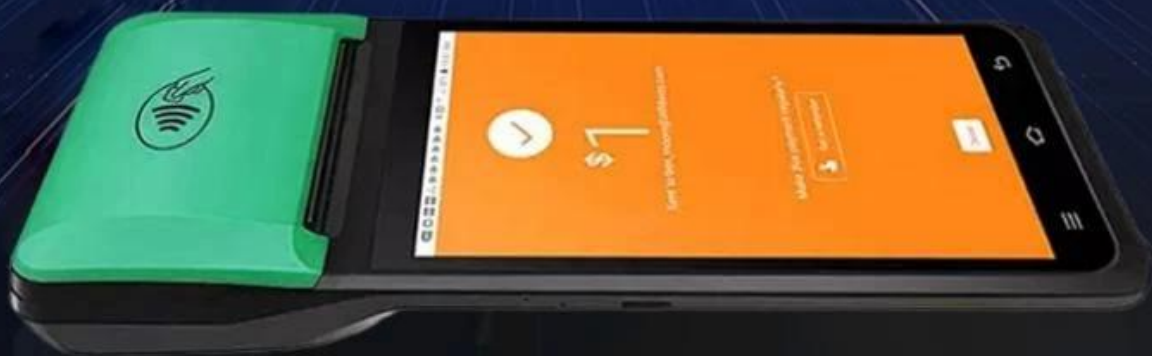


# Double Frequency WFI

Double insurance of 4G high Speed network and dual-frequency WIFI network can ensure the real-time data communication in different using environment



2.4G 5G



# Structure specification

SMART PRINTING



Simple construction Easy operation



# Large Capacity Battery

Removable 6400mAh large capacity pure cobalt battery





# Dimensions

SMART PRINTING



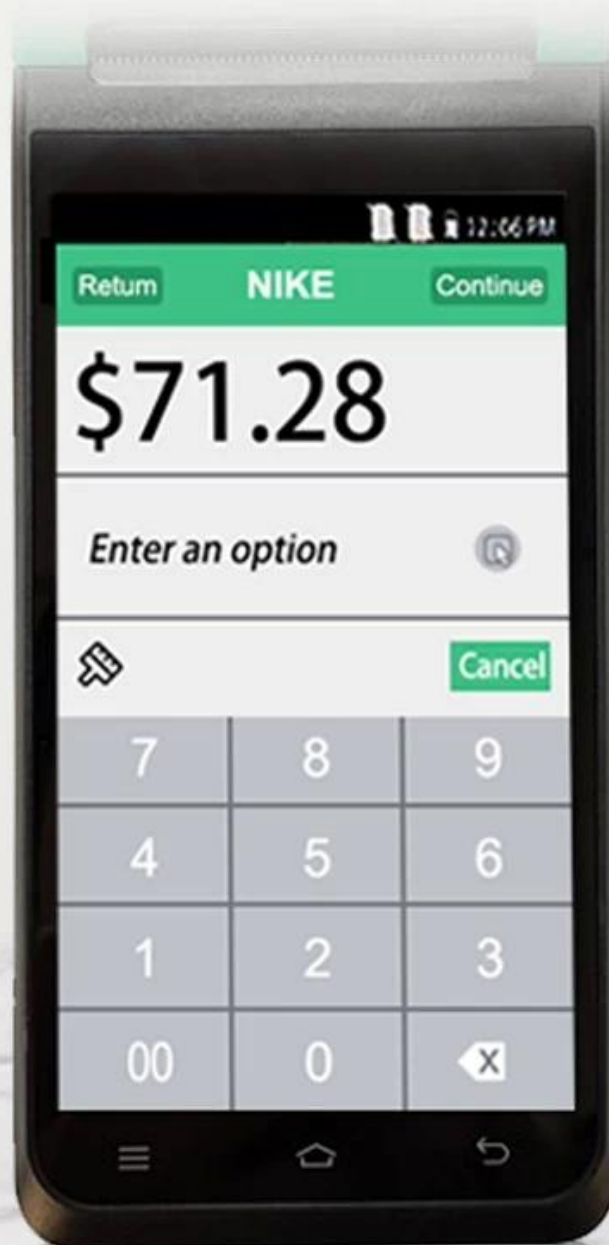
197\*82\*57.5mm



Manual measurement has slight errors and does not affect the use.

# 5.5-inch HD IPS Screen

720\*1280 resolution, stable every pixel, allowing users to see more clearly



# Strong Performance



**OS**

Android System



**Memory**

3GB RAM+16GB ROM

# Support Download APP from Google Play Store

High Quality and Performance, Your reliable POS



# Thermal Receipt / Label Printing

Built-in high speed 58mm thermal receipt and label printer



# Large paper bin Print more durable

Can accommodate 42mm diameter thermal paper to avoid frequent paper changes and improve printing efficiency.

**58mm**

Maximum  
paper width

**42mm**

Maximum  
paper diameter



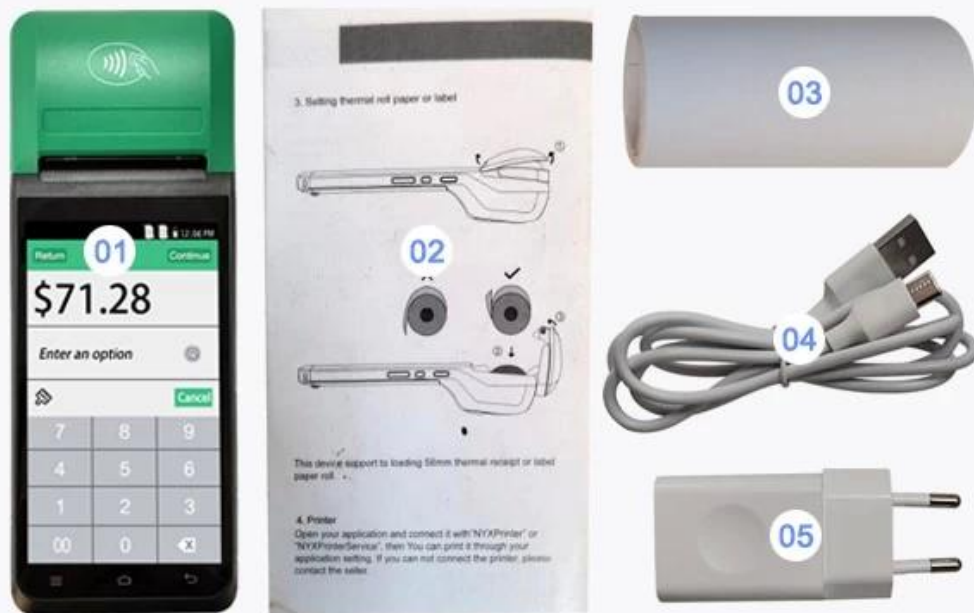
■ SMART PRINTING

# Packaging accessories

SMART-PRINTING



Beautiful packaging, original accessories

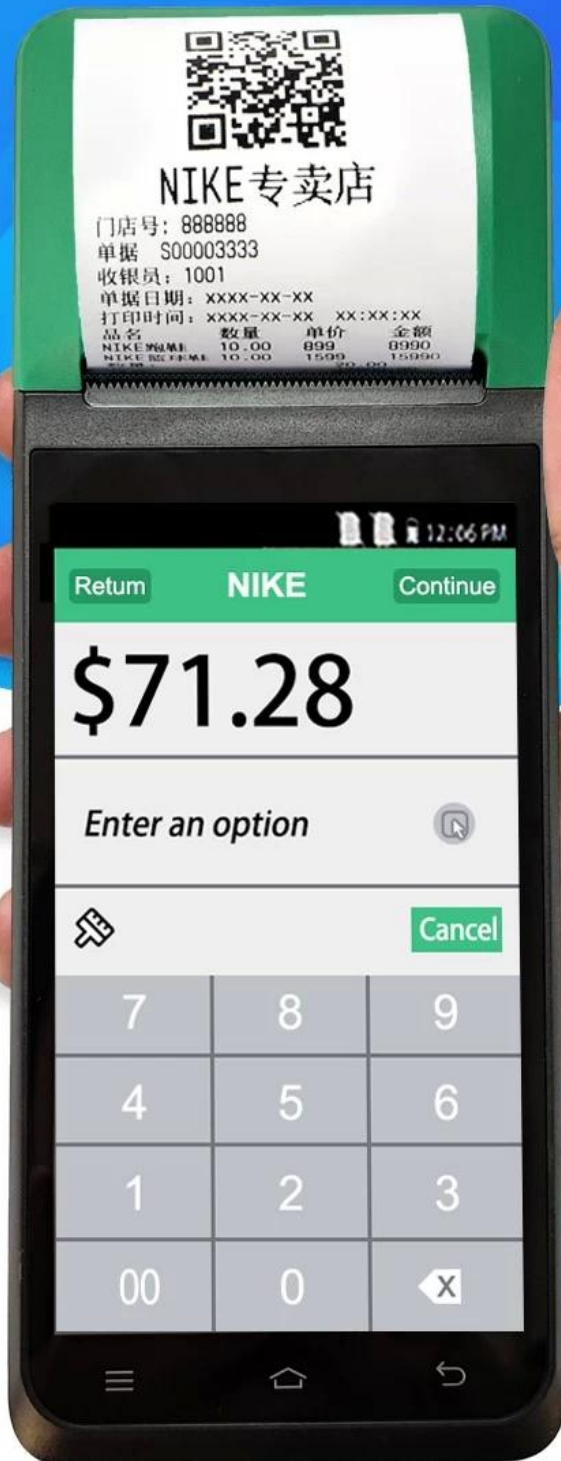


01 Machine 02 User Manual 03 Roller Paper

04 Type C Cable 05 Charging Adaptor

# SMART Handheld POS Terminal

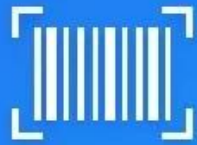
MULTI-PLATFORM AUTOMATIC PRINTING  
easy to deal with a variety of working environment





# 5 Million Rear HD Camera

HD camera quickly identify barcodes QR codes  
record important information  
2D Barcode scanner for optional



Scan code



Photo



Video





Thermal Receipt Label Printing



Touch HD Screen



Multi-version Connection



5 Million Pixels



Large Volume Speaker



Large Capacity Battery



NFC Standard



CPU Deca-core

## Multiple versions Connection options

Support full Net-com, Bluetooth, WIFI multiple versions of connection, Excellent experience



Support WIFI

Support Bluetooth 4.0

2G/3G/4G communication for optional

