

Terminal pda POS tenu dans la main mobile de POS -Z90 avec le logement thermique de carte d'imprimante / SIM

(M / N: POS -Z90)

Fonctionnalité:

Système d'exploitation Android 5.1

Écran tactile de 5,0 pouces

La capacité de la batterie en veille longue durée est de 5600 mAh

Imprimante thermique 58mm

Appareil photo 5 millions de pixels

Wifi 2G / 3G / 4G, communication Bluetooth

Lecteur d'empreinte digitale en option

Lecteur de carte magnétique intégré, lecteur de carte à induction et lecteur de cartes à contact

A obtenu la certification de paiement bancaire EMV L1 L2, PCI et PBOC

Application:

appliquer des chaînes de supermarchés, restaurants, dépanneurs, magasin de vêtements, locaux, boulangerie, caissier, payer, entre vend vend enregistre la fonction de gestion des affaires.

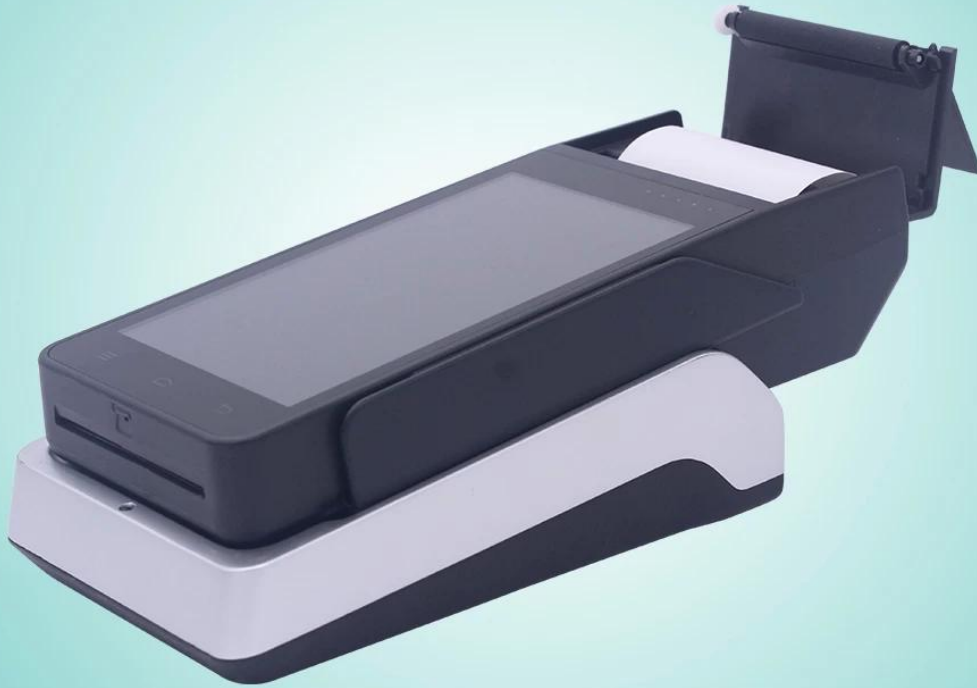
Spécifications techniques:

Informations de base	
Système opérateur	Android 5.1
RAM	RAM: 1 Go
Extended stocké	FLASH: 8 Go
Écran d'affichage	5,0 pouces
Écran tactile	Écran tactile capacitif, supporte l'électronique Signature
Batterie	Pile au lithium 5600 mAh, 3,7 V
Bluetooth	Bluetooth 4.0
Caméra	Appareil photo 5 mégapixels
Fonction de titrage Pos	GPS AGPS WLAN pour Pos itioning
Imprimante	58mm imprimante thermique diamètre 30mm rouleau de papier
Interface	Micro USB
Fonction POS	
Lecteur de carte magnétique	Lecteur de carte magnétique à piste complète Supporte ISO1788 / 7812, protocole AAMVA
Lecture / écriture de carte à puce	Supporte le protocole ISO7816

Lecteur de carte sans contact	Prise en charge ISO / IEC 14443 type A et B, Mifare, felica carte, en ligne avec le PAYPASS EMV / PBOC spécification
Carte PSAM	Carte à puce de paiement de sécurité bancaire
La certification	Détection du réseau de terminaux d'acceptation de cartes Unionpay Certification PCI Certification EMV / PBOC3.0 L1 et L2 Certification EMV / qPBOC3.0 L1 et L2 Normes de sécurité intelligentes d'Unionpay points de repère
Paramètres du réseau	
Type de réseau	GSM, WCDMA, TD-SCDMA, FDD-LTE, TDD-LTE
Spectre du réseau	GSM850 / 900/1800/1900
	WCDMA2100 / 1900/900/850
	TD-SCDMA B34 / B39
	FDD-LTE B1 / B2 / B3 / B4 / B5 / B7 / B8 / B20
	TDD-LTE B38 / B39 / B40 / B41
WLAN	IEEE802.11.b / n / g
Paramètres physiques	
Taille	191mm × 80mm × 46mm
Poids	650g
Exploitation temporaire	-20 ° C ~ 60 ° C
Température de stockage	-40 ° C ~ 80 ° C
Humidité	10% ~ 90% HR sans condensation



POS-Z90



www.ocominc.com





POS-Z90



www.ocominc.com





POS-Z90



www.ocominc.com





POS-Z90



www.ocominc.com





FAQ

1. politique MOQ

Aucune limitation de quantité minimum de commande pour les produits standard, mais le prix unitaire est différent, plus le prix est meilleur.

Pour une production personnalisée, vous pouvez discuter du MOQ directement avec notre représentant des ventes.

2. Disponibilité des échantillons & Politique

Une fois que les clients ont confirmé les spécifications, nous sommes très heureux de fournir des échantillons pour les tests et la qualification.

Tous les échantillons doivent être payés avant expédition, le prix des échantillons est supérieur à la commande de masse. Lorsque la commande de masse passée, nous pouvons vous retourner le coût des échantillons, ou vous envoyer plus de produits à la pièce avec les envois.

Vous pouvez acheter les échantillons chez nous directement en utilisant t / t, Western Union ou paypal. Et vous pouvez également l'acheter sur notre boutique en ligne à l'adresse aliexpress: [http://www.aliexpress.com/store/403448?Tracelog = minisite_Cl](http://www.aliexpress.com/store/403448?Tracelog=minisite_Cl).

3. Garantie

OCOM s'engage à fournir les produits et les services les plus rentables avec une qualité fiable qui satisfera les clients;

Nous avons été qualifiés par la société mondiale Fortune 500 et nous disposons de la plus grande garantie en matière de commerce, qui protège à 100% votre argent et vos délais.

Notre garantie des produits est normalement d'environ 12 + 1 mois à compter de l'expédition. Certains modèles désignés peuvent avoir une garantie aussi longue que 24 mois;

Tout produit dans les 30 jours suivant l'échec de la livraison sera considéré comme une livraison non valide (DOA). Les produits DOA donneront la priorité au remplacement et seront expédiés par courrier.

Pour les commandes en masse, nous souhaitons fournir des pièces de rechange avec envoi pour réparation locale rapide. Et après cela, vous pouvez renvoyer les pièces défectueuses pour les réutiliser et les analyser.

4. Conditions de paiement

Pour la commande en masse, vous pouvez nous payer en utilisant T / T, LC, Western Union, Escrow ou autres. Au sujet de l'ordre des échantillons, T / T, Western Union, Escrow, Paypal sont acceptables. Le service Escrow est fourni par Alipay.com. Actuellement, vous pouvez payer avec Moneybookers, Visa, MasterCard et virement bancaire. Vous pouvez également payer avec certaines cartes de débit, telles que Maestro, Solo, Carte Bleue, Pos tePay, CartaSi, 4B et Euro6000.

5. Expédition

Nous acceptons toutes sortes de méthodes d'expédition, y compris: express, air, mer, camion ou enlèvement par les clients personnellement.

6. Client

Nos principaux clients d'Europe, d'Australie et de l'Amérique du Sud, de l'Afrique, de la Russie en forte croissance ...,

Nous avons servi plus de 1300 clients de 133 pays, y compris la société mondiale Fortune 500 comme Unilever, O2 ... 50 d'entre eux sont le plus grand distributeur sur le marché local.

Pourquoi vous nous choisissez

Pourquoi choisissez-vous OCOM?

Un fournisseur unique de produits associés POS et Auto-ID qualifié par les sociétés Fortune 500 du monde Clients de niveau 1, y compris Unilever, O2, Star ...

Plus de 1500 clients couvrent 133 pays;

9 ans d'expérience OEM / ODM.

Top 1 Level Trade Assurance in POS garantie de qualité et date d'expédition industrielle
Réponse rapide et service professionnel
Certificats FCC, CE, Soncap, POA, BIS et autres
12 + 1 mois de warranty.
Sélectionné dans "Prix du meilleur employeur de Chine"
Croyance: Basée sur l'intégrité, viser l'excellence, coopération gagnant-gagnant