

# Terminal POS Android 7.1 de 5,0 pouces avec certification EMV (M / N: POS -Z90)

## fonctionnalité:

Android 7.1 Système d'exploitation;  
Appuyez sur écran de 5,0 pouces;  
La capacité de la batterie longue de longue durée est de 2800 mAh;  
Imprimante thermique de 58 mm;  
Caméra de 5 mégapixels;  
2G / 3G / 4G WIFI, communication Bluetooth;  
Lecteur de carte magnétique intégré, lecteur de carte IC inductif et lecteur de carte de contact de contact;  
Passé EMV L1 L2, PCI et Certification de paiement bancaire PBOC.

## application:

Applicationchain supermarché, restaurant, dépanneur, magasin de vêtements, boutique, boulangerie, caissier, paiement, entrez des ventes pour sauver les fonctions de gestion de l'entreprise.

## Spécifications techniques:

Informations de base	
système opérateur	Android 7.1
RAM	RAM: 1 Go
Rangement étendu	Flash: 8 Go
Affichage	5,0 pouces
écran tactile	Écran tactile capacitif, électroniques de support Signature
la batterie	Batterie au lithium 2800 mAh, 7,4 volts
Bluetooth	Bluetooth 4.0
caméra	Caméra de 5 mégapixels
Fonction itioning Pos	GPS AGPS WLAN pour Pos itioning
imprimante	Diamètre de l'imprimante thermique de 58mm Diamètre de papier 30mm
interface	Micro USB
Fonction POS	
Lecteur de carte magnétique	Lecteur de carte magnétique à piste complète Support ISO1788 / 7812, Protocole AAMVA
Lecture et écriture de carte IC	Soutenir le protocole ISO7816
Lecteur de carte sans contact	SUPPORT ISO / IEC 14443 A & B, MIFARE, FELICA Carte, en ligne avec EMV / PBOC PayPass spécification
Carte PSAM	Carte à puce de paiement sécurisée bancaire
prouver	DÉTECTION DE NETOUT DE NETOUT DE TERMINAL DE LA CARTE DE CARTE UNIONPAY Certification EMV / PBOC3.0 L1 et L2 Certification EMV / QPBOC3.0 L1 et L2 Terminal de point de vente standard de la sécurité intelligente de l'UnionPay
Paramètres réseau	
Type de réseau	GSM, WCDMA, TD-SCDMA, FDD-Let, TDD-LTE
Spectre du réseau	GSM850 / 900/1800/1900
	WCDMA2100 / 1900 / 900/850
	TD-SCDMA B34 / B39
	FDD-LTE B1 / B2 / B3 / B4 / B5 / B7 / B8 / B20
	TDD-LTE B38 / B39 / B40 / B41
Wlan	leeee802.11.b / n / g
Paramètre physique	
Taille	191 mm × 80 mm × 46 mm
poids	650 grammes
Température de fonctionnement	-20 ° C ~ 60 ° C
Température de stockage	-40 ° C ~ 80 ° C
humidité	10% ~ 90% RH sans condensation



There are four card slots

**Standard Configuration**

- TF Slot \*1
- SAM Slot \*1
- SIM Slot \*2

or

**Optional**

- TF Slot \*1
- SAM Slot \*2
- SIM Slot \*1



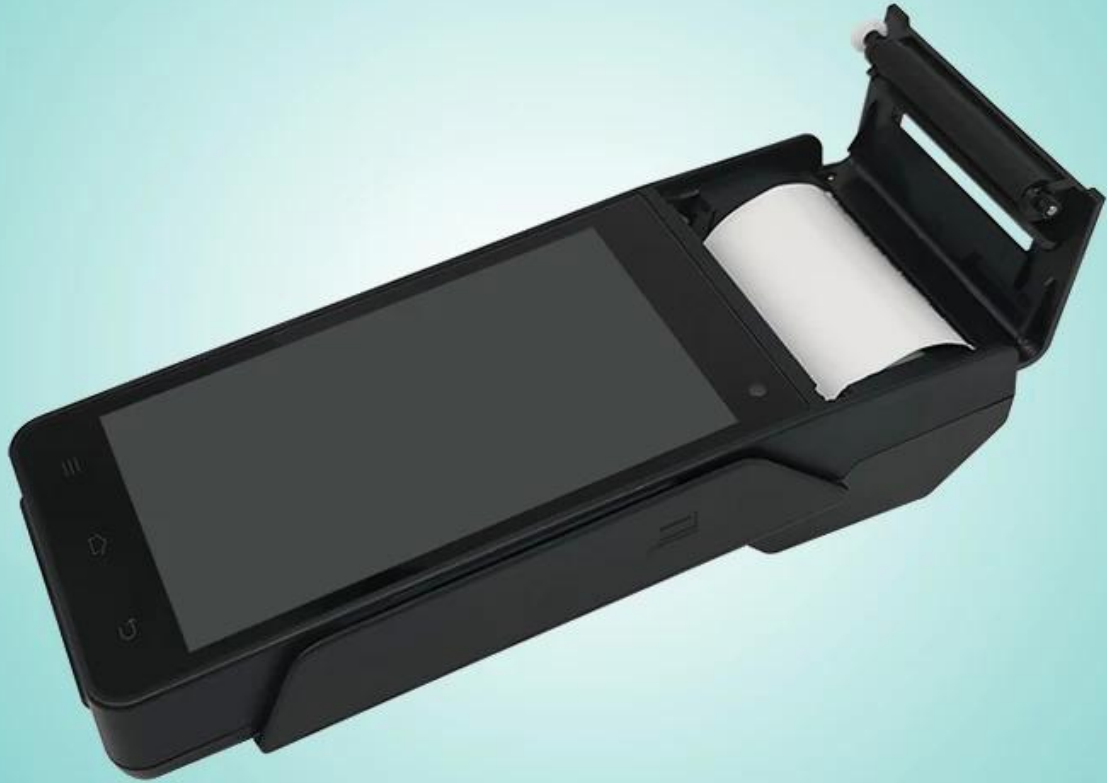
# POS-Z90







# POS-Z90





# POS-Z90















Documents pertinents:  
[POS -z90Spectacle](#)  
[POS -Z90 SDK](#)