

Terminal de poche Android 5.1 POS 5.0 pouces avec certification

EMV

(M / N: POS -Z90)

fonctionnalité:

Systeme d'exploitation Android 5.1

Ecran tactile de 5,0 pouces

La capacite de la batterie en veille longue duree est de 5600 mAh

Imprimante thermique 58 mm

Appareil photo 5 megapixels

Wifi 2G / 3G / 4G, communication Bluetooth,

Lecteur de carte magnetique integre, lecteur de carte a induction IC et lecteur de carte a contact

Passé la certification de paiement bancaire EMV L1 L2, PCI et PBOC

Thecradle peut étre utilisé pour la communication, le chargement, l'alimentation mobile et les reseaux sans fil (en option)

application:

Applychain supermarché, restaurant, dépanneur, magasin de vêtements, magasin, boulangerie, caissier, paiement, saisie des ventes pour sauvegarder les fonctions de gestion.

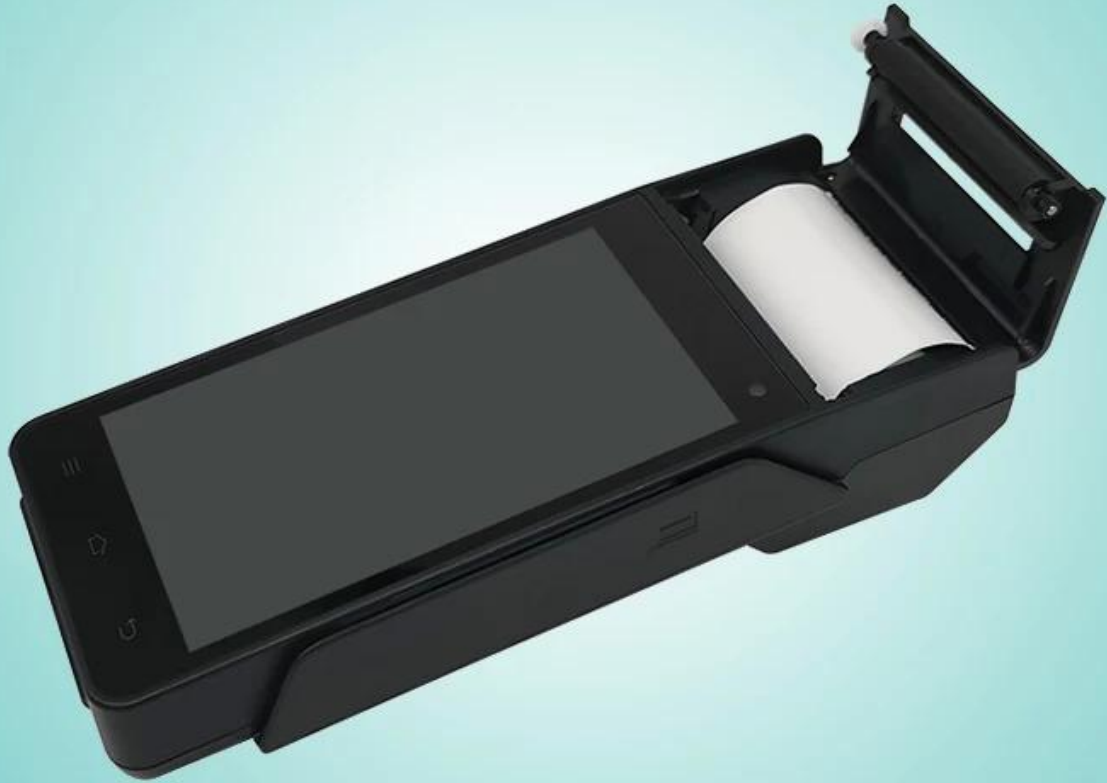
Spécifications techniques:

| Informations de base | |
|--------------------------------------|---------------------------------------------------------------------------------------------------------------------|
| systeme operateur | Android 5.1 |
| RAM | RAM: 1 Go |
| Stockage étendu | FLASH: 8 Go |
| Afficher | 5,0 pouces |
| écran tactile | Ecran tactile capacitif, électronique de soutien Signature |
| batterie | Batterie au lithium 5600 mAh, 3,7 volts |
| Bluetooth | Bluetooth 4.0 |
| caméra | Appareil photo 5 megapixels |
| Fonction de titrage Pos | GPS AGPS WLAN pour Positioning |
| imprimante | Rouleau de papier 58mm diametre imprimante thermique 30mm |
| interface | Micro USB |
| Fonction POS | |
| Lecteur de carte magnetique | Lecteur de carte magnetique a piste complete Supporte ISO1788 / 7812, protocole AAMVA |
| Lecture et écriture de cartes à puce | Supporte le protocole ISO7816 |
| Lecteur de carte sans contact | Prise en charge ISO / IEC 14443 A & B, Mifare, Felix Carte, en ligne avec EMV / PBOC PAYPASS specification |
| Carte PSAM | Carte à puce de paiement securise bancaire |

| | |
|-------------------------------|----------------------------------------------------------------------------------------------------------------------------------------------------------------------------------------------------------------------------------|
| prouver | Détection du réseau de terminaux d'acceptation de cartes UnionPay Certification EMV / PBOC3.0 L1 et L2 Certification EMV / qPBOC3.0 L1 et L2 Terminal de point de vente standard de sécurité intelligent UnionPay |
| Paramètres de réseau | |
| Type de réseau | GSM, WCDMA, TD-SCDMA, FDD-LTE, TDD-LTE |
| Spectre du réseau | GSM850 / 900/1800/1900 |
| | WCDMA2100 / 1900 / 900/850 |
| | TD-SCDMA B34 / B39 |
| | FDD-LTE B1 / B2 / B3 / B4 / B5 / B7 / B8 / B20 |
| | TDD-LTE B38 / B39 / B40 / B41 |
| WLAN | IEEE802.11.b / N / G |
| Paramètre physique | |
| Taille | 191 mm × 80 mm × 46 mm |
| poids | 650 grammes |
| Température de fonctionnement | -20 ° C ~ 60 ° C |
| Température de stockage | -40 ° C ~ 80 ° C |
| humidité | 10% ~ 90% HR sans condensation |



POS-Z90





POS-Z90





POS-Z90





POS-Z90







FAQ

Politique de quantité minimum de commande

Les produits standard n'ont pas de limite de quantité minimum de commande, mais le prix unitaire est différent. Plus la quantité est grande, meilleur est le prix.

Pour une production personnalisée, vous pouvez discuter de la quantité minimum de commande directement avec nos représentants commerciaux.

2. Situation de l'approvisionnement en échantillons & politique

Une fois que le client a confirmé les spécifications, nous sommes heureux de fournir des échantillons pour les tests et l'identification.

Tous les échantillons doivent être payés avant l'expédition et le prix de l'échantillon est supérieur à la commande en gros. Lorsqu'un grand nombre de commandes est passé, nous

pouvons renvoyer le coût de l'échantillon ou envoyer plus de produits avec des produits.

Vous pouvez acheter des échantillons directement chez nous en utilisant t / t, Western Union ou paypal. Vous pouvez également l'acheter sur notre boutique en ligne.

3. Garantie

OCOM s'engage à fournir les produits et services les plus rentables avec une qualité fiable pour répondre aux besoins des clients;

Nous sommes qualifiés pour les sociétés Fortune Global 500, nous avons le plus haut niveau de garanties commerciales et protégeons à 100% votre argent et vos délais de livraison.

Notre période de garantie du produit est d'environ 12 + 1 mois après l'expédition normale. Certains modèles désignés ont droit à une période de garantie allant jusqu'à 24 mois.

Tout produit dans les 30 jours suivant l'échec de la livraison sera considéré comme une livraison annulée (DOA). Les produits DOA seront remplacés préférentiellement et expédiés par courrier.

Pour les grosses commandes, nous souhaitons fournir des pièces de rechange pour des réparations locales rapides. Vous pouvez ensuite revenir à la pièce défectueuse pour une reprise et une analyse.

4. Conditions de paiement

Pour les grosses commandes, vous pouvez nous payer par T / T, LC, Western Union, Escrow ou d'autres moyens. En ce qui concerne les ordres d'échantillon, T / T, Western Union, l'engagement, Paypal sont acceptables. Actuellement, vous pouvez payer par Moneybookers, Visa, MasterCard et virement bancaire. Vous pouvez également payer avec une carte de débit sélectionnée, y compris Maestro, Solo, Carte Bleue, Pos tePay, CartaSi, 4B et Euro6000.

5. Expédition

Nous acceptons une variété de moyens de transport, y compris: enlèvement par exprès, air, mer, camion ou client.

6. Client

Nos principaux clients sont européens, australiens, sud-américains, africains, russes, en forte croissance ...

Nous avons déjà plus de 2 200 clients de 159 pays, dont Unilever, O2 et d'autres sociétés Fortune 500 ... dont 50 sont les plus grands distributeurs locaux.