

## lecteur de codes barres laser haute vitesse 2d / qr code usb laser (Modèle: OCBS -2008)

Technologie d'imagerie haute performance;  
Balayage omnidirectionnel, facile à numériser;  
Peut lire le code à barres sur l'écran et le code à barres de couleur;  
Excellente précision de balayage 4 mil;  
Réglage de plusieurs fonctions spéciales pris en charge;  
Multi interfaces en option;  
Stand pour l'option.

### Caractéristiques de performance

Une fonction		
Source de lumière	LED blanche	
Bip	Prise en charge	
Supporter	Optionnel	
Indicateur	LED verte, bip	
Performance d'analyse		
Capteur	CMOS	
Résolution	640 * 480 256 niveaux de gris	
Vitesse de décodage maximale	13mil UPC 40cm / s	
Angle de lecture	horizontalement 50 degrés; verticalement 20 Deg	
Précision	≥4mil	
Capacité de décodage	1D	UPC-A, UPC-E, UPC-E1, EAN-13, EAN-8, ISBN (Bookland EAN), ISSN, code 39, code 39 complet ASCII, code 32, trioptique code 39, entrelacé 2 sur 5, industriel 2 sur 5 (discrets 2 sur 5), matrice 2 sur 5, Codabar (NW7), code 128, UCC / EAN 128 (GS1-128), ISBT 128, code93, code 11 (USD-8), MSI / Plessey
	2D	PDF417, MicroPDF417, QR Code, DataMatrix, Code Han Xin, Code Aztèque, GS1 Com pos ite
Profondeur de champ	Code 39 (5mil): 50mm ~ 120mm Code 39 (10mil): 25mm ~ 250mm UPC / EAN (13mil): 20mm ~ 320mm Matrice de données (7.5mil): 63mm ~ 150mm PDF417 (6.6mil): 62mm ~ 145mm	
Sensibilité	Inclinaison ± 45 ° à 0 ° et à 0 ° Rotation ± 30 ° à 0 ° Inclinaison et 0 ° Inclinaison Déviation ± 45 ° à 0 ° et à 0 °	
Électrique		
Interface	USB, USB COM (port série virtuel)	
Tension d'entrée	3.3v ~ 5v DC	
Puissance standard	2.0w (400mA)	
Maximum d'énergie	2.5w (450mA)	
Adaptateur DC	Max 5.5V 1A	
CLASSE LED	Classe I	
Test CEM	FCC part15, IEC60825-1, EN55022 Classe B	
Environnement utilisateur		
Faire fonctionner la température	-20 ° C ~ +60 ° C (-4 ° F à 144 ° F)	
Température de stockage	-30 ° C ~ +70 ° C (-22 ° F à 158 ° F)	
Humidité	5% - 95% (sans condensation)	
Résistance à la chute:	1,5 m (5,0 pi) de gouttes dans le béton	
Classe IP	IP54	
Intensité lumineuse	Travailler: les lumières du soleil, les lumières fluorescentes	
Physique		
Dimensions	156 * 68 * 83mm	
Poids	195 g (sans support)	
Dimension du colis	48 * 36 * 47CM (20pcs avec le stand 13.5KG)	
	48 * 39 * 52CM (30pcs sans support 15KG)	



# Handheld Image Scanner for 1D/2D Barcode

## OCBS-2008



### Product Picture



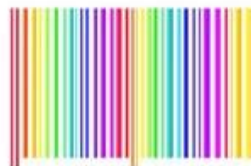
### Features

**Reliable with good price**

▼ High performance imaging technology;  
Omni-directional scanning, easy to scan;



▼ 4mil excellent scanning accuracy ;  
Can read the barcode on the screen  
and color barcode;









Multi special function setting supported;  
SDK/API Available;



Multi interfaces optional;  
Stand for option.



## Application place



Bookstore



Supermakte



Pharmacy



Warehouse



Clothing store



Restaurant



## Parameter

Function		
Light source	White LED	
Beep	Supported	
Stand	Optional	
Indicator	Green LED, beep	
Scan performance		
Sensor	CMOS	
Resolution	640*480,256 gray levels	
Maximum decoding speed	13mil UPC 40cm/s	
Reading angle	horizontally 50 deg; vertically 20 Deg	
Precision	≥4mil	
Decode capability	1D	UPC-A, UPC-E, UPC-E1, EAN-13, EAN-8, ISBN (Bookland EAN), ISSN, Code 39, Code 39 full ASCII, Code 32, Trioptic Code 39, Interleaved 2 of 5, Industrial 2 of 5 (Discrete 2 of 5), Matrix 2 of 5, Codabar (NW7), Code 128, UCC/EAN 128 (GS1-128), ISBT 128, Code93, Code 11 (USD-8), MSI/Plessey
	2D	PDF417, MicroPDF417, QR Code, DataMatrix, Han Xin Code, Aztec Code, GS1 Composite
Depth of field	Code 39(5mil): 50mm~120mm Code 39(10mil): 25mm~250mm UPC/EAN (13mil): 20mm~320mm Data Matrix(7.5mil): 63mm~150mm PDF417(6.6mil): 62mm~145mm	
Sensitivity	Inclination ±45° @0°Roll and 0°Skew Rotation ±30° @0°Pitch and 0°Skew Deflection ±45° @0°Roll and 0°Skew	
Electrical		
Interface	USB,USB COM(virtual serial port)	
Input Voltage	3.3v~5v DC	
Standard Power	2.0w (400mA)	
Max Power	2.5w (450mA)	
DC adapter	Max 5.5V 1A	
LED CLASS	Class I	
EMC Test	FCC part15,IEC60825-1,EN55022 Class B	
User Environment		
Operate Temperature	-20 deg C ~ +60 deg C (-4 Deg F to 144 deg F)	
Storage Temperature	-30 deg C ~ +70 Deg C (-22 Deg F to 158 deg F)	
Humidity	5% - 95%(non- condensation)	
Drop resistance:	1.5m (5.0ft) drops to concrete	
IP class	IP54	
Light intensity	Working: sun lights, fluorescent lights	
Physical		
Dimensions	156*68*83mm	
Weight	195 g (without stand)	
Package dimension	48*36*47CM (20pcs with stand 13.5KG)	
	48*39*52CM (30pcs without stand 15KG)	

**Production Capacity:**

✓ Indicates information has been verified onsite by a certification specialist

### Production Capacity

Verified	Product Name	Production Line Capacity	Actual Units Produced(Previous Year)
✓	Thermal Printer	40,000 Sets / Month	250,000 Sets
✓	Dot Matrix Printer	15,000 Sets / Month	10,000 Sets
✓	Bluetooth Printer	30,000 Sets / Month	20,000 Sets
✓	Barcode Scanner	40,000 Sets / Month	20,000 Sets
✓	POS Machine	5,000 Sets / Month	10,000 Sets
✓	Magnetic Card Reader and Writer	45,000 Sets / Month	50,000 Sets

Verified by TUV on 2013.7.15

## Quality Assurance:



OCOM is dedicated to providing most cost-effective products and services with highest quality that will meet customers' satisfaction.

Since the establishment, OCOM has been sticking strictly to the standard and requirements of ISO9001: 2000 in the processes of research, design, manufacturing and services. OCOM's products have passed CE, FCC, TUV, RoHs and other certifications.

We make strictly IQC, IPQC and OQC inspection per industrial standard. All the products must pass 24-48 hours aging test before shipment. Some designated models can have as long as 24 months warranty.

## Test Equipments:

✓ Indicates information has been verified onsite by a certification specialist

### Test Equipment and Facilities

Verified	Machine Name	Brand & Model No.	Quantity
✓	Ageing Tester	No Information	6
✓	Withstand Voltage Tester	CC2670A	1
✓	Oscilloscope	TBS1102	1
✓	DC Power Supply	PS-305DM	6
✓	Digital Torque Meter	HP100	1
✓	Calliper	GUANGLU	2
✓	Multi-meter	VC890D	7
✓	Test Computer	No Information	13

Verified by TUV on 2013.7.15

## Certification:

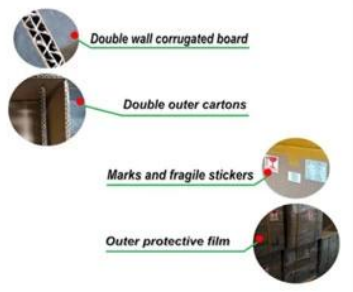


## Warranty and After Sales:



- ▶ All products' warranty are not less than 12 month, some models even up to 24 months warranty.
- ▶ Spare parts will be provided for mass orders for customers' local maintenance.
- ▶ Any product found to be defective within 30 days of shipment shall be deemed Dead on Arrival (DOA). DOA products will be advance replaced and shipped via express.
- ▶ Have distributors or authorized agents in the main market who can provide local repair and replacement services.
- ▶ Professional CRM management insures fast respond for customer's enquiries and orders tracking.
- ▶ Sales with many years experience in foreign trade, proficient in foreign languages and strong sense of responsibility.
- ▶ 7\*24 hours online, responds with 12 hours in working days, and within 24 hours for rest days.

## Packing and Shipment:



## Payment:



secure payment



## Customers Reference

Over the years, OCOM keep efforts on marking "OCOM" as an internationally recognized brand, and we have established goods relationship with our customers and have friendly communication with each other.



# Company Profile

## TRADE ASSURANCE

- 100% money refund for Late shipment & Quality problem
- Guarantee on-time delivery
- Third-party pre-shipment quality inspection (Optional)
- No transaction commission charged
- The HIGHEST assurance amount guaranteed by alibaba in the Auto-ID and POS industry .



OCOM Technologies Limited is a professional supplier specialized in POS and Auto-ID applications. Our products portfolio covers , Thermal Printer, Barcode printer, Dot Matrix Printer, Barcode Scanner, Magnetic Card Reader, Data Collector, POS Terminal, and other IOT products.



We have FCC, CE, RoHS, and other certifications. We have sell our products to West Europe, North American, Africa, Asia-Pacific and other countries.

OCOM has professional teams including marketing, R&D, quality control, production and sales service. All of the sales representatives have 3 to 10 years experience in international trading, which help us to meet the customers' needs.

OCOM have been sticking to the quality system of ISO9001:2008. We conduct strict IQC, IPQC and OQC inspection in every industrial procedure. Based on our strong capacity, the normal lead time for main products is about 3 to 7 days even for bulk order.

You can find more information of us at: [www.ocominc.com](http://www.ocominc.com),

Together we quest for the best.



## **FAQ**

### **1. politique MOQ**

Aucune limitation de quantité minimum de commande pour les produits standard, mais le prix unitaire est différent, plus le prix est meilleur.

Pour une production personnalisée, vous pouvez discuter du MOQ directement avec notre représentant des ventes.

### **2. Disponibilité des échantillons & Politique**

Une fois que les clients ont confirmé les spécifications, nous sommes très heureux de fournir des échantillons pour les tests et la qualification.

Tous les échantillons doivent être payés avant expédition, le prix des échantillons est supérieur à la commande de masse. Lorsque la commande de masse passée, nous pouvons vous retourner le coût des échantillons, ou vous envoyer plus de produits à la pièce avec les envois.

Vous pouvez acheter les échantillons chez nous directement en utilisant t / t, western union ou paypal. Et vous pouvez aussi l'acheter sur notre boutique en ligne.

### **3. Garantie**

OCOM se consacre à fournir les produits et services les plus rentables avec une qualité fiable qui satisfera les clients;

Nous avons été qualifiés par la société mondiale Fortune 500 et nous disposons de la plus grande assurance commerciale au premier niveau, qui protège à 100% votre argent et vos délais.

Notre garantie des produits est normalement d'environ 12 + 1 mois à compter de la date d'expédition. Certains modèles désignés peuvent avoir une garantie aussi longue que 24 mois;

Tout produit dans les 30 jours suivant l'échec de la livraison sera considéré comme une livraison non valide (DOA). Les produits DOA donneront la priorité au remplacement et seront expédiés par courrier.

Pour les commandes groupées, nous souhaitons fournir des pièces de rechange avec envoi pour réparation locale rapide. Et après cela, vous pouvez renvoyer les pièces défectueuses pour reprise et analyse.

### **4. Conditions de paiement**

Pour la commande en masse, vous pouvez nous payer en utilisant T / T, LC, Western Union, Escrow ou autres. Sur l'ordre des échantillons, T / T, Western Union, l'engagement, Paypal sont acceptables. Actuellement, vous pouvez payer en utilisant Moneybookers, Visa, MasterCard et virement bancaire. Vous pouvez également payer avec certaines cartes de débit, telles que Maestro, Solo, Carte Bleue, Pos tePay, CartaSi, 4B et Euro6000.

### **5. Expédition**

Nous acceptons toutes sortes de modes d'expédition, y compris: express, air, mer, camion ou enlèvement par les clients personnellement.

### **6. Client**

Nos principaux clients d'Europe, d'Europe, d'Amérique du Sud, d'Afrique, de Russie, en forte croissance ...,

Nous avons servi plus de 2300 clients de 159 pays, y compris la société mondiale Fortune 500 comme Unilever, O2 ... 50 d'entre eux sont le plus grand distributeur sur le marché local.

### **Pourquoi choisissez-vous OCOM?**

- Un fournisseur unique de produits associés POS et Auto-ID qualifié par les sociétés Fortune 500
- Clients de niveau 1, y compris Unilever, O2, Star ...
- 2300 + clients couvrent 159 pays;
- 11 ans d'expérience OEM / ODM.
- Assurance de premier niveau sur le commerce en qualité de garantie industrielle POS et date d'expédition
- Réponse rapide et service professionnel
- Certificats ISO, FCC, CE, Soncap, POA, BIS et autres
- 12 + 1 mois de warranty.
- Sélectionné dans "Prix du meilleur employeur de Chine"
- Croyance: Basée sur l'intégrité, viser l'excellence, coopération gagnant-gagnant