

Πιστοποιημένο EMV handheld τερματικό pos με σαρωτή barcode (M / N: Z90)

Χαρακτηριστικό:

Λειτουργικό σύστημα Android 5.1

Οθόνη αφής 5,0 ιντσών

Η μεγάλη χωρητικότητα της μπαταρίας σε αναμονή είναι 5600 mAh

Θερμικός εκτυπωτής 58 mm

Κάμερα 5 megapixel

2G / 3G / 4G wifi, επικοινωνία Bluetooth,

Ενσωματωμένος αναγνώστης μαγνητικών καρτών, επαγωγικός αναγνώστης καρτών IC και αναγνώστης καρτών επαφής IC

Πραγματοποιήθηκε πιστοποίηση πληρωμής EMV L1 L2, PCI και PBOC

Το κουτί μπορεί να χρησιμοποιηθεί για επικοινωνία, φόρτιση, κινητή ισχύ και δικτύωση δικτύων (προαιρετικά)

εφαρμογή:

Applychain σούπερ μάρκετ, εστιατόριο, κατάστημα ευκολιών, κατάστημα ειδών ένδυσης, κατάστημα, αρτοποιείο, ταμείο, πληρωμή, εισάγετε πωλήσεις για να αποθηκεύσετε λειτουργίες διαχείρισης επιχείρησης.

Εφαρμογή :

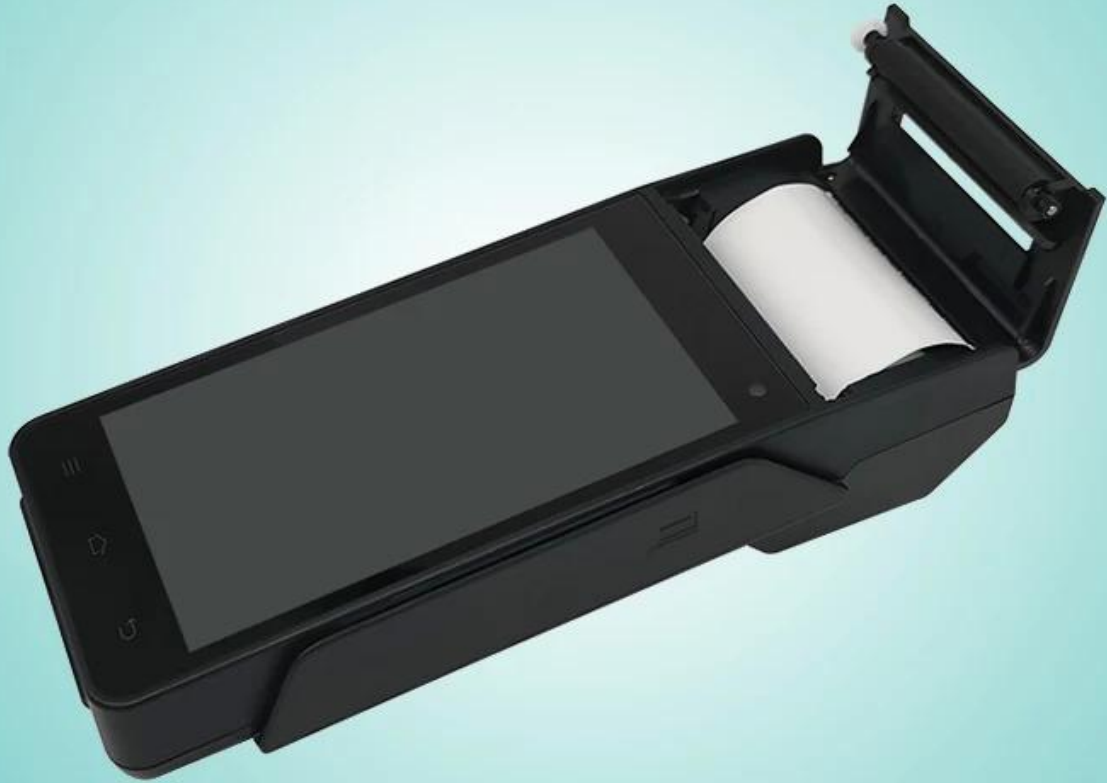
εφαρμόζουν αλυσίδες σούπερ μάρκετ, εστιατόρια, καταστήματα ευκολίας, κατάστημα ειδών ένδυσης, εγκαταστάσεις, αρτοποιείο, ταμείο, πληρώνουν, εισέρχεται πωλεί αποθηκεύει τη λειτουργία διαχείρισης επιχείρησης.

Τεχνικές προδιαγραφές:

Βασικές πληροφορίες	
Λειτουργικό σύστημα	FNAndroid 4.4 ή 5.1
EMBOLO	RAM: 1GB
Εκτεταμένη αποθήκευση	ΦΛΑΣ: 8GB
Οθόνη οθόνης	5,0 ιντσών
Οθόνη αφής	Χωρητική οθόνη αφής, υποστήριξη ηλεκτρονικού υπογραφής
Μπαταρία	Μπαταρία λιθίου3600 mah, 3,7 V
Bluetooth	Bluetooth 4.0
ΦΩΤΟΓΡΑΦΙΚΗ ΜΗΧΑΝΗ	Κάμερα 5 mega-pixel
Λειτουργία Pos	GPS AGPS WLAN για τη λειτουργία Pos
Εκτυπωτής	58mm θερμικός εκτυπωτής Διαμέτρου 30mm Χαρτί ρολού
Διεπαφή	Micro USB
Λειτουργία POS	
Αναγνώστης μαγνητικών καρτών	Πλήρης συσκευή ανάγνωσης μαγνητικών καρτών Υποστήριξη πρωτοκόλλου ISO1788 / 7812, AAMVA
IC κάρτα ανάγνωσης-εγγραφής	Υποστήριξη πρωτοκόλλου ISO7816
Αναγνώστης καρτών χωρίς επαφή	Υποστήριξη ISO / IEC 14443 τύπου A & B, Mifare, felica κάρτα, σύμφωνα με το PAYPASS EMV / PBOC προσδιορισμός
Κάρτα PSAM	Ασφάλεια τραπεζικής τράπεζας ασφαλείας
Πιστοποίηση	Εντοπισμός δικτύου τερματικού αποδοχής κάρτας Unionpay Πιστοποίηση EMV / PBOC3.0 L1 και L2 Πιστοποίηση EMV / qPBOC3.0 L1 και L2 Οι έξυπνες προδιαγραφές ασφαλείας της Unionpay για τα σημεία πώλησης
Παράμετροι δικτύου	
Τύπος δικτύου	GSM, WCDMA, TD-SCDMA, FDD-LTE, TDD-LTE
Δίκτυο Spectrum	GSM850 / 900/1800/1900 WCDMA2100 / 1900/900/850 TD-SCDMA B34 / B39 FDD-LTE B1 / B2 / B3 / B4 / B5 / B7 / B8 / B20 TDD-LTE B38 / B39 / B40 / B41
WLAN	IEEE802.11.b / n / g
Φυσικές παράμετροι	
Μέγεθος	191mm × 80mm × 46mm
Βάρος	650g
Θερμοκρασία λειτουργίας	-20 ° C ~ 60 ° C
Θερμοκρασία αποθήκευσης	-40 ° C ~ 80 ° C
Υγρασία	10% ~ 90% RH χωρίς συμπύκνωση



POS-Z90





POS-Z90





POS-Z90





POS-Z90







POS-Z90



▶ Company



▶ Certificates



▶ Payment



▶ Contact us

Συχνές ερωτήσεις

Ελάχιστη πολιτική για την ποσότητα παραγγελιών

Τα τυποποιημένα προϊόντα δεν έχουν ελάχιστο όριο ποσότητας παραγγελίας, αλλά η τιμή μονάδας είναι διαφορετική. Όσο μεγαλύτερη είναι η ποσότητα, τόσο καλύτερη είναι η τιμή.

Για την παραγγελία, μπορείτε να συζητήσετε την ελάχιστη ποσότητα παραγγελίας απευθείας με τους αντιπροσώπους πωλήσεών μας.

2. Κατάσταση παροχής δείγματος & πολιτική

Αφού ο πελάτης επιβεβαιώσει τις προδιαγραφές, είμαστε στην ευχάριστη θέση να παρέχουμε δείγματα για έλεγχο και ταυτοποίηση.

Όλα τα δείγματα πρέπει να καταβάλλονται πριν από την αποστολή και η τιμή του δείγματος είναι υψηλότερη από τη μαζική παραγγελία. Όταν τοποθετείται μεγάλος αριθμός παραγγελιών, μπορούμε να επιστρέψουμε το κόστος του δείγματος ή να στείλουμε περισσότερα προϊόντα με προϊόντα.

Μπορείτε να αγοράσετε δείγματα απευθείας από εμάς χρησιμοποιώντας t / t, Western Union ή paypal. Μπορείτε επίσης να το αγοράσετε στο ηλεκτρονικό μας κατάστημα.

3. Εγγύηση

Η OCOM δεσμεύεται να παρέχει τα πιο οικονομικά αποδοτικά προϊόντα και υπηρεσίες με αξιόπιστη ποιότητα για την κάλυψη των αναγκών των πελατών.

Είμαστε κατάλληλοι για εταιρείες Fortune Global 500, έχουμε το υψηλότερο επίπεδο εμπορικών εγγυήσεων και 100% προστατεύουμε τα χρήματά σας και τον χρόνο παράδοσης.

Η περίοδος εγγύησης για το προϊόν είναι περίπου 12 + 1 μήνα μετά την κανονική αποστολή, ενώ ορισμένα καθορισμένα μοντέλα έχουν δικαίωμα εγγύησης έως και 24 μηνών.

Οποιοδήποτε προϊόν εντός 30 ημερών από την αποτυχία παράδοσης θεωρείται άκυρη παράδοση (DOA). Τα προϊόντα DOA θα αντικατασταθούν κατά προτίμηση και θα αποσταλούν με courier.

Για μεγάλες παραγγελίες, θα θέλαμε να παράσχουμε ορισμένα ανταλλακτικά για γρήγορες τοπικές επισκευές. Στη συνέχεια, μπορείτε να επιστρέψετε στο αποτυχημένο μέρος για επαναδιατύπωση και ανάλυση.

4. Όροι πληρωμής

Για μεγάλες παραγγελίες, μπορείτε να μας πληρώσετε χρησιμοποιώντας T / T, LC, Western Union, Escrow ή άλλα μέσα. Όσον αφορά τις παραγγελίες δειγμάτων, το T / T, Western Union, Escrow, Paypal είναι αποδεκτά. Επί του παρόντος, μπορείτε να πληρώσετε με Moneybookers, Visa, MasterCard και τραπεζική μεταφορά. Μπορείτε επίσης να πληρώσετε με μια επιλεγμένη χρεωστική κάρτα, συμπεριλαμβανομένων των Maestro, Solo, Carte Bleue, Pos tePay, CartaSi, 4B και Euro6000.

5. Αποστολή

Δεχόμαστε μια ποικιλία μεθόδων μεταφοράς, όπως: προσωπική παραλαβή με έκτακτο, αεροπορικό, θαλάσσιο, φορτηγό ή πελάτη.

6. Πελάτης

Οι κύριοι πελάτες μας είναι από την ευρωπαϊκή Αυστραλία, καθώς και ταχέως αναπτυσσόμενη Νότια Αμερική, την Αφρική, τη Ρωσία ...

Έχουμε ήδη περισσότερους από 2.200 πελάτες από 159 χώρες, όπως η Unilever, η O2 και άλλες εταιρείες Fortune 500 ... 50 από τις οποίες είναι οι μεγαλύτεροι τοπικοί διανομείς.