

## Έγχρωμος εκτυπωτής θερμικής ετικέτας 2 ίντσες

(M / N: OCBP-006)



### Χαρακτηριστικά:

- 1, υποστηρίξτε θερμικό χαρτί ρολού / αυτοκόλλητο χαρτί
2. Η κεφαλή εκτύπωσης με ρυθμιζόμενη πίεση
3. Αυτόματη λειτουργία ελέγχου χαρτιού
4. Προσαρμοζόμενος έλεγχος θερμοκρασίας
5. Modular σχεδιασμό, για την κάλυψη διαφορετικών απαιτήσεων εφαρμογής

### Προσδιορισμός:

|                                     |   |
|-------------------------------------|---|
| Μέθοδος εκτύπωσης                   | Άμεση θερμική   |
| Ανάλυση                             | 203DPI  |
| Εκτύπωση πλάτος                     | 20-60mm   |
| Ταχύτητα εκτύπωσης                  | MAX: 127mm / s, MIN: 50.8mm / s   |
| Μνήμη                               | DRAM: 4M FLASH: 4M  |
| Η θερμοκρασία της κεφαλής εκτύπωσης | Θερμίστορ   |
| Υπάρχει ανίχνευση χαρτιού           | Ο μικροδιακόπτης  |
| Διεπαφή                             | USB   |
| Ανίχνευση παρουσίας χαρτιού         | Ανίχνευση παρουσίας χαρτιού   |
| Barcode                             | CODE128, EAN128, ITF, CODE39, CODE93, EAN13, EAN13 + 2, EAN13 + 5, EAN8, EAN8 + 2, EAN8 + 5, CODABAR, POS TNET, UPC-A, UPCA + , UPCE + 2, UPC-E + 5, C POS T, MSI, MSIC, PLESSEY, ITF14, EAN14 Qrcode, κωδικός DM, PDF417 |
| Εσωτερική γραμματοσειρά             | FONT 0 έως FONT 8   |
| Διεύρυνση & περιστροφή              | (0 °, 90 °, 270 °, 360 °) 1 έως 10 φορές μεγέθυνση και προς τις δύο κατευθύνσεις. 0 °, 90 °, 270 °, 360 ° περιστροφή  |
| Εικόνα                              | Μονόχρωμα PCX, αρχεία εικόνας BMP μπορούν να φορτωθούν σε FLASH, DRAM   |

|                               |  |
|-------------------------------|--|
| Τύπος χαρτιού                 | Ρολό χαρτιού, αυτοκόλλητο, κολλητικό αυτοκόλλητο κλπ |
| Πλάτος χαρτιού                | 20mm ~ 60mm  |
| Περιτύλιγμα εξωτερικά         | MAX 80mm   |
| Εσωτερική διάμετρος ρολού     | MIN 25mm   |
| Τύπος απενεργοποίησης χαρτιού | Δάκρυ  |
| Τροφοδοσία ρεύματος           | DC12V, 3A  |
| Βάρος                         | 1,04KG   |
| Διαστάσεις                    | 190 (D) χ 135 (W) χ 137 (H) mm                       |
| Εργασιακό περιβάλλον          | 5 ~ 45 °C, 20-80% RH (χωρίς συμπύκνωση)              |
| Αποθήκευση περιβάλλον         | -40 ~ 55 °C, ≤93% RH (40 °C)                         |

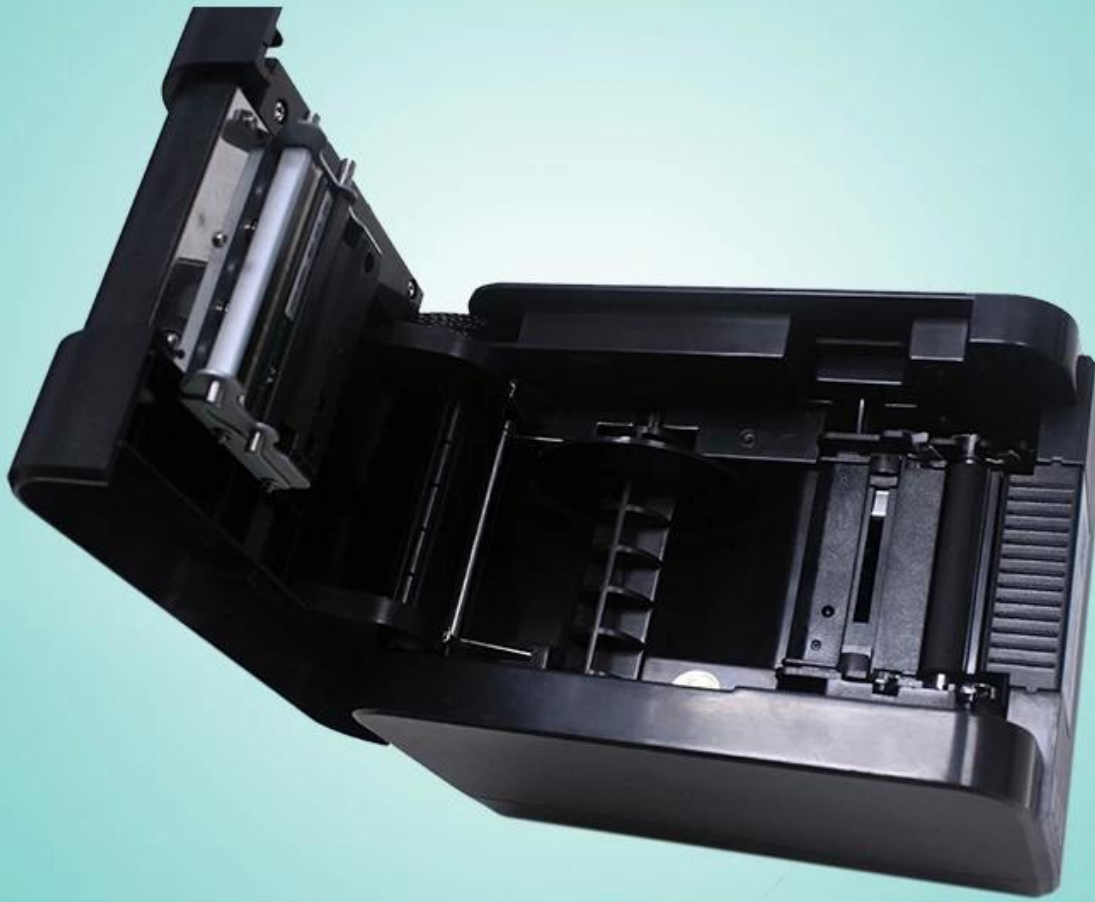


OCBP-006









### Βύσμα για την επιλογή:



### Περιοχή εφαρμογής:

## ▶ Application scenario

Logistics



Warehouse management



Supermarket



Clothing label



Jewelry label



Restaurant



### Συχνές ερωτήσεις

#### 1. Πολιτική ΜΟQ

- Δεν υπάρχει περιορισμός για τα τυπικά προϊόντα, αλλά η τιμή μονάδας είναι διαφορετική, μεγαλύτερη ποσότητα καλύτερης τιμής.
- Για εξατομικευμένη παραγωγή, μπορείτε να συζητήσετε απευθείας το ΜΟQ με τον αντιπρόσωπο πωλήσεων.

#### 2. Δείγμα Διαθεσιμότητας & Πολιτική

- Αφού οι πελάτες επιβεβαίωσαν τις προδιαγραφές, είμαστε πολύ ευτυχείς να δώσουμε δείγματα για δοκιμές και προσόντα.
- Όλα τα δείγματα θα πρέπει να καταβληθούν πριν από την αποστολή, η τιμή των δειγμάτων είναι μεγαλύτερη από τη σειρά μάζας.
- Όταν τοποθετηθεί η μαζική παραγγελία, μπορούμε να σας επιστρέψουμε το κόστος των δειγμάτων ή να σας στείλουμε περισσότερα κομμάτια με τα φορτία.
- Μπορείτε να αγοράσετε τα δείγματα από εμάς απευθείας χρησιμοποιώντας t / t, western union ή paypal. Και μπορείτε επίσης να το αγοράσετε στο ηλεκτρονικό μας κατάστημα.

#### 3. Εγγύηση

- Η OCOM είναι αφιερωμένη στην παροχή οικονομικά αποδοτικών προϊόντων και υπηρεσιών με αξιόπιστη ποιότητα που θα ικανοποιεί την ικανοποίηση των πελατών.

- Είχαμε την εξειδίκευση της εταιρίας global fortune 500 και έχουμε την κορυφαία εγγύηση 1 βαθμού που εγγυάται το 100% της προστασίας των χρημάτων σας και του χρόνου.
- Η εγγύησή μας των προϊόντων είναι περίπου 12 + 1 μήνες από την αποστολή κανονικά, ορισμένα καθορισμένα μοντέλα μπορούν να έχουν μέχρι 24 μήνες εγγύηση?
- Οποιοδήποτε προϊόν εντός 30 ημερών από την αποτυχία παράδοσης θεωρείται άκυρη παράδοση (DOA). Τα προϊόντα DOA θα δώσουν προτεραιότητα στην αντικατάσταση και θα αποσταλούν με courier.
- Για τη μαζική παραγγελία, θα θέλαμε να προμηθεύσουμε μερικά ανταλλακτικά με αποστολή για τοπική επισκευή γρήγορα. Και μετά από αυτό, μπορείτε να επιστρέψετε τα τμήματα αποτυχίας για αναδιαμόρφωση και ανάλυση.

#### 4. Όροι πληρωμής

Για μαζική παραγγελία, μπορείτε να μας πληρώσετε χρησιμοποιώντας T / T, LC, Western Union, Escrow ή άλλους. Σχετικά με τη δειγματοληψία, T / T, Western Union, Escrow, Paypal είναι αποδεκτές. Η υπηρεσία επιστροφής χρημάτων τροφοδοτείται από το Alipay.com. Επί του παρόντος, μπορείτε να πληρώσετε χρησιμοποιώντας Moneybookers, Visa, MasterCard και τραπεζική μεταφορά. Μπορείτε επίσης να πληρώσετε με επιλεγμένες χρεωστικές κάρτες, όπως Maestro, Solo, Carte Bleue, Pos tePay, CartaSi, 4B και Euro6000.

#### 5. Αποστολή

Δεχόμαστε κάθε είδους ναυτιλιακούς τρόπους, όπως: express, air, sea, truck ή pickup από τους πελάτες προσωπικά.

#### Γιατί μας επιλέγετε;

- Κορυφαίος προμηθευτής προϊόντων POS με ένα πάτημα και προμηθευτής προϊόντων σχετικών με αυτόματη αναγνώριση ταυτότητας που έχουν πιστοποιηθεί από εταιρείες παγκόσμιου τύπου Fortune 500
- Οι πελάτες της Κατηγορίας 1, συμπεριλαμβανομένων των Unilever, O2, Star ...
- 2300+ πελάτες καλύπτουν 159 χώρες;
- 11 χρόνια εμπειρία OEM / ODM.
- Κορυφαία εγγύηση 1ου επιπέδου στο εμπόριο σε ποιότητα ποιότητας POS και ημερομηνία αποστολής
- Γρήγορη ανταπόκριση και επαγγελματική εξυπηρέτηση
- ISO, CE, FCC, Soncap, POA, BIS και άλλα Πιστοποιητικά
- 12 + 1 μήνες εγγύηση.
- Εγκαινιάστηκε στο βραβείο "Best China Employer Award"
- Η πίστη: βασισμένη στην ακεραιότητα, επιδιώκουμε την αριστεία, κερδίζουμε συνεργασία

#### Επικοινωνήστε μαζί μας

**Όνομα:** Ουνα Γουάνγκ

**Κινητό** +86 18948799080

**Διεύθυνση:** 4 / F, Block 10, Βιομηχανικό Πάρκο Zhongxing, Chuangye Road, Nanshan District, Shenzhen 518054, Κίνα.

**Δικτυακός τόπος:** www. ocom inc.com, www. pos solution.com.cn

**Τηλ:** +86.755.86053207 ext 800;

**Φαξ:** +86.755.86053207 ext 868.



