

# Κίνα εργοστάσιο τραχιά φορητό τερματικό POS με EMV με 58 χιλιοστά θερμικό εκτυπωτή

(M / N:POS-T1)

## Χαρακτηριστικό γνώρισμα:

- | Android 5.1 λειτουργικό σύστημα
- | 5,0 ιντσών οθόνη αφής
- | Χρονικό διάστημα αναμονής της μπαταρίας είναι 3600 mAh
- | 58 χιλιοστά θερμικό εκτυπωτή
- | Φωτογραφική μηχανή 5 εκατομμύρια εικονοστοιχεία
- | 2 G/3 G/4 G wifi, bluetooth επικοινωνία,
- | Ενσωματωμένη μαγνητική συσκευή ανάγνωσης καρτών, επαγωγή IC συσκευή ανάγνωσης καρτών και επικοινωνήστε με συσκευή ανάγνωσης καρτών IC
- | Πέρασε το EMV L1 L2 και PBOC Τράπεζα πληρωμής πιστοποίηση
- | Το λίκνο μπορεί να χρησιμοποιηθεί για την επικοινωνία, φόρτιση, τράπεζα δύναμης, και την παροχή ασύρματο δίκτυο (προαιρετικό)

## Εφαρμογή:

Εφαρμόστε αλυσίδα σούπερ μάρκετ, εστιατόρια, καταστήματα ψιλικών, κατάστημα ρούχων, εγκαταστάσεις, αρτοποιείο, Ταμίας, πληρώνουν, εισέρχεται πωλεί σώζει τη λειτουργία διαχείρισης επιχειρήσεων.

## Τεχνική Προδιαγραφή:

### Βασική Πληροφορίες

|                          |   |
|--------------------------|---|
| Λειτουργίας σύστημα      | Android 5.1   |
| ΜΝΗΜΗ RAM                | RAM:1 GB  |
| Εκτεταμένη αποθηκεύονται | ΦΛΑΣ: 8 GB  |
| Οθόνη οθόνη              | 5.0 ίντσα   |
| Αγγίξτε οθόνη            | Χωρητική οθόνη αφής, υποστηρίζει την ηλεκτρονική υπογραφή |
| Μπαταρία                 | Λιθίου μπαταρία 3600 mah, 3,7 V                           |
| Bluetooth                | Bluetooth 4.0   |
| Φωτογραφική μηχανή       | 5 φωτογραφική μηχανή μέγα-εικονοκυττάρου                  |
| Τοποθέτηση λειτουργία    | GPS AGPS WLAN για τοποθέτηση                              |
| Εκτυπωτή                 | 58mm θερμικό εκτυπωτή 30mm διάμετρος ρολού χαρτιού        |
| Διεπαφή                  | Μικρο USB   |

### POS Λειτουργία

|                                    |   |
|------------------------------------|---|
| Μαγνητική συσκευή ανάγνωσης καρτών | Πλήρης πίστα αναγνώστη μαγνητικής κάρτας                  |
| IC κάρτα ανάγνωσης-εγγραφής        | Υποστήριξη ISO1788/7812, AAMVA πρωτόκολλο                 |
| Μη-επαφών συσκευή ανάγνωσης καρτών | Υποστήριξη ISO/IEC 14443 Τύπου A & B, Mifare, felica      |
|                                    | κάρτα, σύμφωνα με το EMV/PBOC PAYPASS                     |
|                                    | Προδιαγραφή   |
| PSAM Κάρτα                         | Τράπεζα Ασφάλεια πληρωμής chip κάρτα                      |
| Πιστοποίηση                        | Αποδοχή καρτών UnionPay τερματικού                        |
|                                    | Εντοπισμός δικτύου  |
|                                    | Πιστοποίηση EMV/PBOC3.0 L1 και L2                         |
|                                    | Πιστοποίηση EMV/qPBOC3.0 L1 και L2                        |
|                                    | Έξυπνη ασφάλεια UnionPay πρότυπα σημείο-του-saleterminals |

### Παράμετροι δικτύου

Δίκτυο Τύπος  
Δίκτυο Φάσμα

GSM, WCDMA, TD-SCDMA, FDD-ΑΣ TDD-LTE  
GSM850/900/1800/1900  
WCDMA2100/900/1900/850  
TD-SCDMA B34/B39  
FDD-LTE B1/B2/B3/B4/B5/B7/B8/B20  
TDD-LTE B38/B39/B40/B41  
IEEE802.11.b/n/g

WLAN

Φυσική Παράμετροι

Μέγεθος

191 mm × 80 mm × 46 mm

Βάρος

650g

Λειτουργίας Temp

-20° C ~ 60° C

Αποθήκευσης Temp

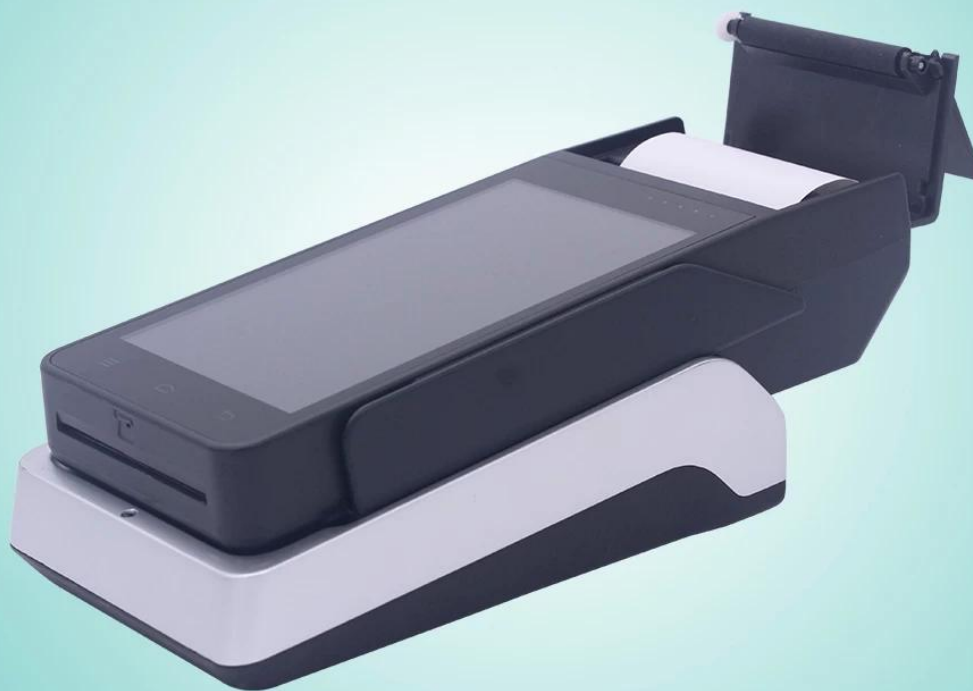
-40° C ~ 80° C

Υγρασία

10% ~ 90% RH μη συμπύκνωσης



# POS-T1



[www.ocominc.com](http://www.ocominc.com)

CE FC



