

Χειρός Android POS Τερματικό με θερμικό εκτυπωτή ετικετών και αποδείξεων

(M/N: POS-T2)

Χαρακτηριστικά:



Επεξεργαστής Deca-core MT6797 Tri-Cluste-A72*2A53*8 2,3 GHz.

Ενσωματωμένος θερμικός εκτυπωτής αποδείξεων και ετικετών υψηλής ταχύτητας 58 mm.

Τυπική 3 GB ΕΜΒΟΛΟ16G ROM.

Ενσωματωμένο ηχείο μεγάλης έντασης.

Ενσωματωμένη μονάδα NFC.

2*Υποδοχή κάρτας SIM.

Υποστήριξη γρήγορης φόρτισης USB τύπου C.

Αφαιρούμενη μπαταρία καθαρού κοβαλτίου μεγάλης χωρητικότητας 6400 mAh.

Αναγνώστης γραμμικού κώδικα 1D&2D και δακτυλικός εκτυπωτής για επιλογές.

Τεχνική Προδιαγραφή:

| | |
|--------------------------|--|
| Μοντέλο | POS-T2 |
| Όνομα | Χωρητική οθόνη αφής 5,5 ιντσών, υποστηρίζει την ηλεκτρονική υπογραφή |
| Μπαταρία | 3,8 V / 6400 mAh |
| Μετασχηματιστής ρεύματος | Είσοδος: 100-240V, 50/60Hz, 1,5A Έξοδος: 5V DC /2A |
| Διεπαφή φορτιστή | USB τύπου C |
| Απεικόνιση | |
| Κύρια οθόνη | Οθόνη αφής HD 5,5 ιντσών |
| Ανάλυση | 1280*720 |
| Εκτέλεση | |
| ΕΠΕΞΕΡΓΑΣΤΗΣ | Επεξεργαστής Deca-core MT6797 Tri-Cluste-A72*2A53*8 2,3 GHz |
| RAM | 3GB |
| Λάμψη | Flash 16 GB |
| Επικοινωνία | 2G/3G/4G |
| Λειτουργικό σύστημα | Android 8.0 |
| Κουμπί | Κουμπί λειτουργίας, κουμπί σάρωσης, κουμπί έντασης ήχου |
| Bluetooth | Bluetooth 4.0 |
| WIFI | WIFI 802.11 b.g.n.ac |
| Εκτυπωτής | Θερμικός εκτυπωτής αποδείξεων 58mm |
| Ρολό χαρτιού | Πλάτος: 58mm; Διάμετρος: ≤40mm |
| Ερευνητής | Αποκωδικοποίηση κάμερας 2D σαρωτής (προαιρετικό) |
| NFC | Υποστήριξη ISO/IEC 14443A&B, Mifare, κάρτα felica |
| Υποδοχή SIM | Sim*2 |
| Ομιλητής | Ψηφιακό ηχείο ήχου |
| Δακτυλικό Αποτύπωμα | Δακτυλικό αποτύπωμα (Προαιρετικό) |
| GPS ή AGPS | Υποστήριξη GPSAGPS |
| MDM | Υποστήριξη |
| Περιφερειακά Αξεσουάρ | πακέτο |

| | |
|-------------------------|----------------------------|
| αξεσουάρ | USB Τύπος C*1 |
| | μετασχηματιστής ρεύματος*1 |
| | εγχειρίδιο χρήστη*1 |
| περιβάλλον | |
| Θερμοκρασία λειτουργίας | 0 έως 40 βαθμούς Κελσίου |
| Θερμοκρασία αποθήκευσης | -10 έως 60 βαθμούς Κελσίου |
| Υγρασία εργασίας | 10%~80% |
| Υγρασία αποθήκευσης | 10%~90% |

Smart Handheld

5.5 full touch screen / High Speed / Large paper bin

4G Handheld



DDINTING

Thermal / Label Printing



Speed printing: 80mm/s



Paper width: 58mm

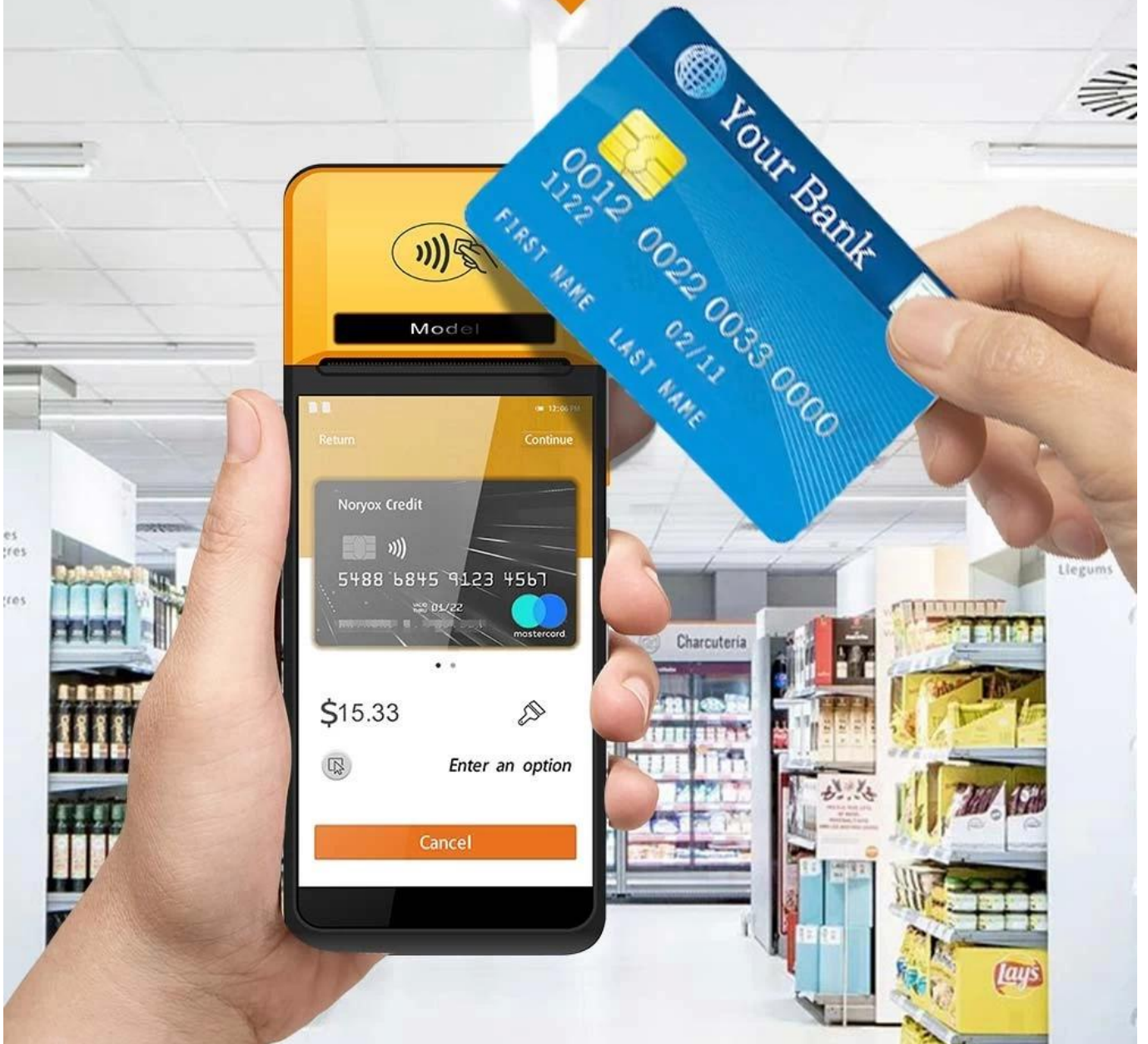
One-click Scan

Environmental Camera + Infrared Scanning Head



NFC Contactless Card

NFC contactless card reader payment function



Quickly Identify QR Codes

5MP Autofocus Camera



Fingerprint Security

Ministry of Public Security or FBI fingerprints (Optional)



BATTEDV Large Removable Battery



3.8V / 6400mAh



Built-in MDM

Product built-in MDM control system



Product Details



Applicable Scene

Powerful functions such as mobile cashier, receipt printing, pin storage, queuing, billing, label printing, QR code collection, NFC membership management, infrared physical temperature measurement, etc.



Supermarket Cashier



Catering



Convenience Store



Clothing Store



Purchase and Sale



Parking System



Temperature Measurement



Queuing Up