

Χειροκίνητο ENAndroid POS Τερματικό με Τακτικό Ετικέτα και απόδειξη εκτυπωτής

(M/N:POS -T2)

Χαρακτηριστικά:

1. **Deca-core** Επεξεργαστής MT6797 Tri-Cluste-A72*2A53*8 2,3 GHz
2. Ενσωματωμένο θερμικό υψηλής ταχύτητας 58 mm **απόδειξη και ετικέτα** Εκτυπωτής
3. Πρότυπο **3 γιγαμπάιτ ΕΜΒΟΛΟ** 16G ROM
4. Ενσωματωμένο ηχείο μεγάλης έντασης
5. Ενσωματωμένη μονάδα NFC
6. **2*SIM** υποδοχή κάρτας
7. Υποστήριξη USB τύπου C **γρήγορη φόρτιση**
8. **Αφαιρούμενο 6400 mAh** μεγάλη χωρητικότητα **καθαρό κοβάλτιο** μπαταρία
9. Αναγνώστης γραμμικού κώδικα 1D&2D και δακτυλικός εκτυπωτής για επιλογές

Προσδιορισμός

Μοντέλο	- T2
Όνομα	5,5 ιντσών χωρητική οθόνη αφής, υποστηρίζει την ηλεκτρονική υπογραφή
Μπαταρία	3.8 V / 64 00 mAh
Μετασχηματιστής ρεύματος	Εισαγωγή:100-240V , 50/60Hz , 1,5A Παραγωγή: 5 V DC /2 A
Διεπαφή φορτιστή	USB τύπου C
Κύρια οθόνη	Οθόνη αφής HD 5,5 ιντσών display
Ανάλυση	720*1280 IPS
Εκτέλεση	
ΕΠΕΞΕΡΓΑΣΤΗΣ	Επεξεργαστής Deca-core MT6797 Tri-Cluste-A72*2A53*8 2,3 GHz
RAM	3 GB
Λάμψη	Flash 16 GB
Επικοινωνία	2G/3G/ 4G
Λειτουργικό σύστημα	Android 8.0
Κουμπί	Κουμπί λειτουργίας, κουμπί σάρωσης , Κουμπί έντασης ήχου
Bluetooth	Bluetooth 4.0
WIFI	WIFI 802.11 b.g.n.ac
Εκτυπωτής	Θερμική παραλαβή 58mm και ετικέτα Εκτυπωτής
Ρολό χαρτιού	Πλάτος: 58mm; Διάμετρος: ≤40mm
Ερευνητής	5 Mega-pixel Αποκωδικοποίηση κάμερας , 2D σαρωτής (προαιρετικό)
NFC	Υποστήριξη ISO/IEC 14443A&B, Mifare, κάρτα felica
Υποδοχή SIM	Sim*2 (προεπιλογή) ή Sim*1Sam*1 για επιλογή
Ομιλητής	Ψηφιακό ηχείο ήχου
Δακτυλικό Αποτύπωμα	FBI/STQC Δακτυλικό Αποτύπωμα (Προαιρετικός)
GPS ή AGPS	Υποστήριξη GPSAGPS
MDM	Υποστήριξη
Περιφερειακά Αξεσουάρ	

αξεσουάρ	USB Τύπος C*1
	Φόρτιση προσαρμογέας*1
	εγχειρίδιο χρήστη*1
περιβάλλον	
Θερμοκρασία λειτουργίας	0 έως 40 βαθμούς Κελσίου
Θερμοκρασία αποθήκευσης	- 10 έως 60 βαθμούς Κελσίου
Υγρασία εργασίας	10%~80%
Υγρασία αποθήκευσης	10%~90%

Λεπτομέρειες προϊόντος

Built-in MDM Control System



Fingerprint Security

Ministry of Public Security or FBI fingerprints (Optional)

70%

Sensitive
Ascension

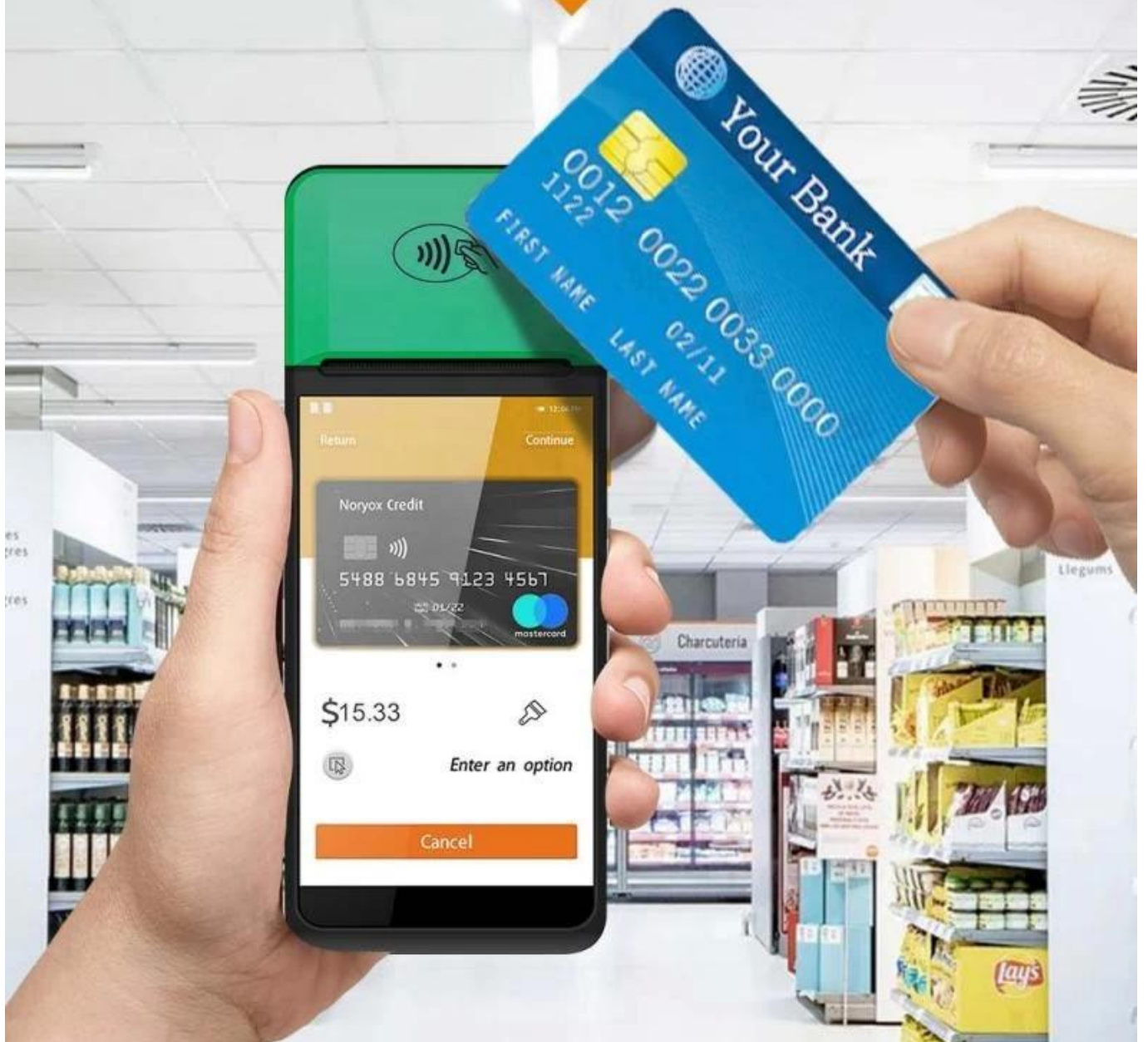


Fingerprint ID



NFC Contactless Card

NFC contactless card reader payment function

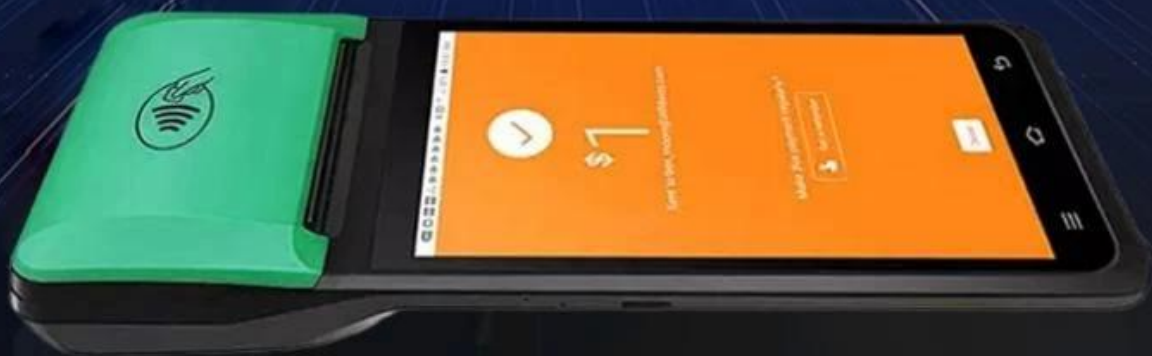


Double Frequency WFI

Double insurance of 4G high Speed network and dual-frequency WIFI network can ensure the real-time data communication in different using environment



2.4G 5G



Structure specification

SMART PRINTING



Simple construction Easy operation



Large Capacity Battery

Removable 6400mAh large capacity pure cobalt battery



Dimensions

SMART PRINTING



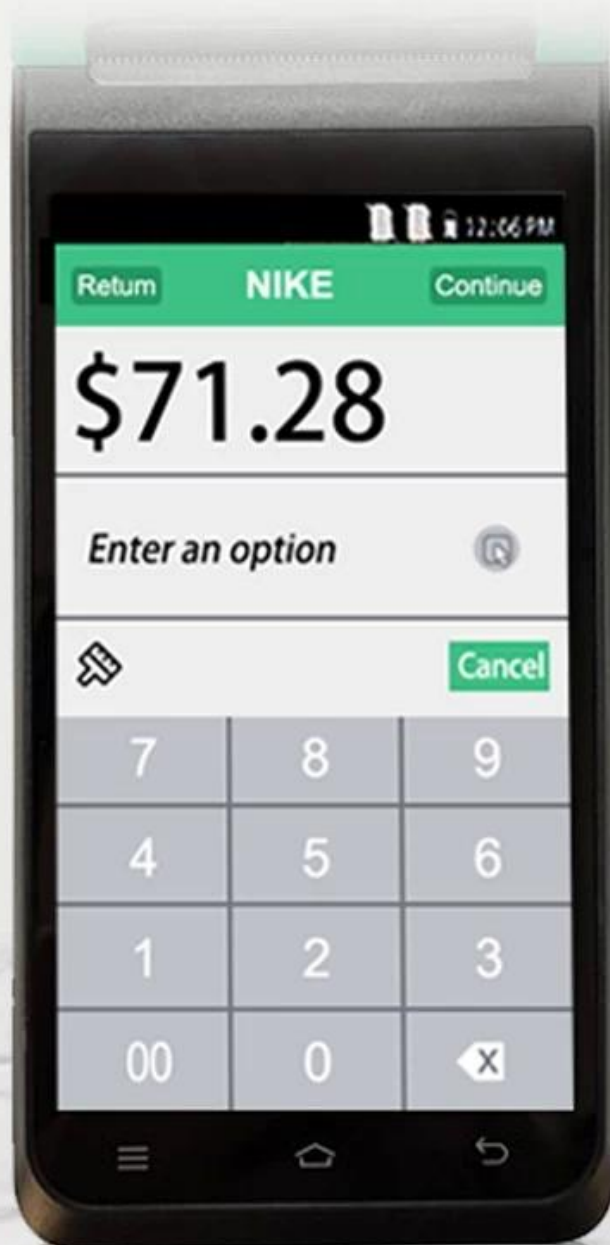
197*82*57.5mm



Manual measurement has slight errors and does not affect the use.

5.5-inch HD IPS Screen

720*1280 resolution, stable every pixel, allowing users to see more clearly



Strong Performance



OS

Android System

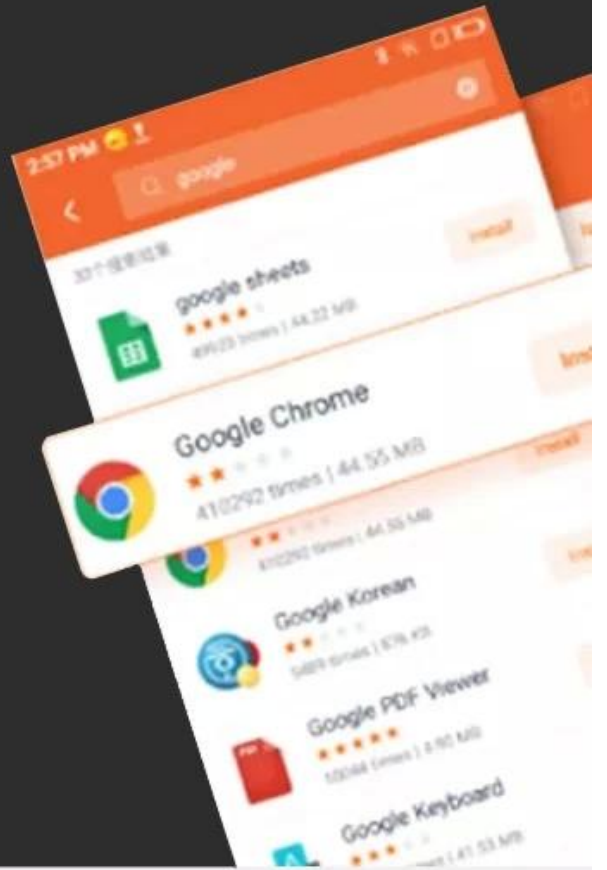


Memory

3GB RAM+16GB ROM

Support Download APP from Google Play Store

High Quality and Performance, Your reliable POS



Thermal Receipt / Label Printing

Built-in high speed 58mm thermal receipt and label printer



Large paper bin Print more durable

Can accommodate 42mm diameter thermal paper to avoid frequent paper changes and improve printing efficiency.

58mm

Maximum
paper width

42mm

Maximum
paper diameter



■ SMART PRINTING

Packaging accessories

SMART-PRINTING



Beautiful packaging, original accessories

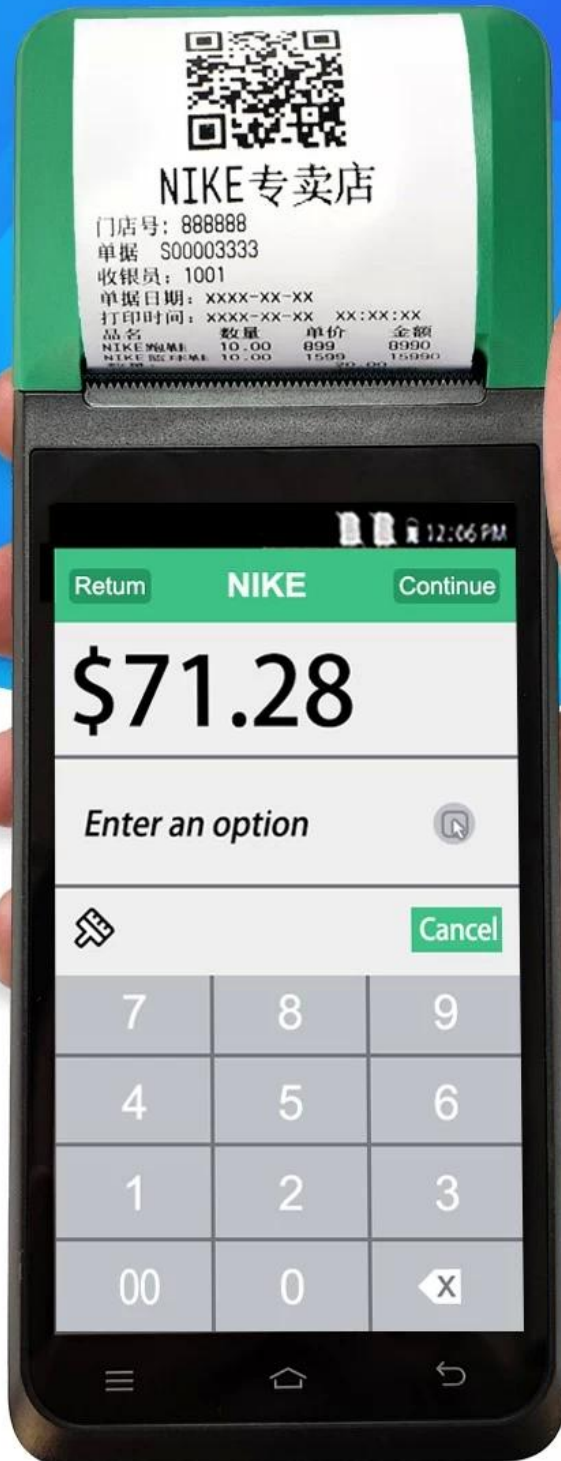


01 Machine 02 User Manual 03 Roller Paper

04 Type C Cable 05 Charging Adaptor

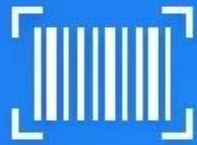
SMART Handheld POS Terminal

MULTI-PLATFORM AUTOMATIC PRINTING
easy to deal with a variety of working environment



5 Million Rear HD Camera

HD camera quickly identify barcodes QR codes
record important information
2D Barcode scanner for optional



Scan code



Photo



Video





Thermal Receipt Label Printing



Touch HD Screen



Multi-version Connection



5 Million Pixels



Large Volume Speaker



Large Capacity Battery



NFC Standard



CPU Deca-core

Multiple versions Connection options

Support full Net-com, Bluetooth, WIFI multiple versions of connection, Excellent experience



Support WIFI

Support Bluetooth 4.0

2G/3G/4G communication for optional

