

5,0 ιντσών Handheld Android 7,1 τερματικό POS με πιστοποίηση EMV (M / n: POS -z90)

χαρακτηριστικό:

Android 7.1 Λειτουργικό σύστημα.

5,0 ιντσών οθόνη οθόνης.

Η μακρά χωρητικότητα της μπαταρίας αναμονής είναι 2800 mAh.

58 mm θερμικός εκτυπωτής.

5 megapixel κάμερα?

2G / 3G / 4G WiFi, επικοινωνία Bluetooth;

Ολοκληρωμένος αναγνώστης μαγνητικής κάρτας, επαγωγικός αναγνώστης καρτών κάρτας IC και επικοινωνία ic αναγνώστης καρτών.

ΠΙΣΤΟΠΟΙΗΘΗΚΕ EMV L1 L2, PCI και PBOC τραπεζική πιστοποίηση.

εφαρμογή:

Εφαρμογή σούπερ μάρκετ, εστιατόριο, καταστήματα ευκολίας, κατάστημα ειδών ένδυσης, κατάστημα, αρτοποιείο, ταμείο, πληρωμή, εισάγετε πωλήσεις για να αποθηκεύσετε τις λειτουργίες διαχείρισης των επιχειρήσεων.

Τεχνικές προδιαγραφές:

Βασικές πληροφορίες	
λειτουργικό σύστημα	Android 7.1
ΕΜΒΟΛΟ	RAM: 1GB
Εκτεταμένη αποθήκευση	Flash: 8GB
Απεικόνιση	5,0 ίντσες
οθόνη αφής	Χωρητική οθόνη αφής, υποστήριξη ηλεκτρονικών υπογραφή
μπαταρία	Μπαταρία λιθίου 2800 mAh, 7,4 βολτ
Bluetooth	Bluetooth 4.0
ΦΩΤΟΓΡΑΦΙΚΗ ΜΗΧΑΝΗ	5 megapixel κάμερα
Pos Λειτουργία	GPS AGPS WLAN για Pos ITIONING
εκτυπωτής	58mm Διάμετρος θερμικού εκτυπωτή 30mm ρολό χαρτιού
διεπαφή	Micro USB
Λειτουργία POS	
Αναγνώστης μαγνητικής κάρτας	Πλήρης αναγνώστης μαγνητικής κάρτας Υποστήριξη ISO1788 / 7812, πρωτόκολλο AAMVA
IC κάρτα ανάγνωση και γραφή	Υποστήριξη πρωτοκόλλου ISO7816
Ανάγνωση καρτών χωρίς επαφή	Υποστήριξη ISO / IEC 14443 A & B, MIFARE, FELICA Κάρτα, σύμφωνα με το EMV / PBOC PayPass προσδιορισμός
Κάρτα psam	Τράπεζα Ασφαλής κάρτα πληρωμής Chip
αποδεικνύω	UnionPay Card Αποδοχή τερματικού δικτύου EMV / PBOC3.0 L1 και L2 πιστοποίηση EMV / QPBOC3.0 L1 και L2 πιστοποίηση UnionPay Intelligent Security Standard σημείο πώλησης τερματικό
Παράμετροι δικτύου	
Τύπος δικτύου	GSM, WCDMA, TD-SCDMA, FDD-Αφήστε, TDD-LTE
Φάσμα δικτύου	GSM850 / 900/1800/1900 WCDMA2100 / 1900/900/850 TD-SCDMA B34 / B39 FDD-LTE B1 / B2 / B3 / B4 / B5 / B7 / B8 / B20 TDD-LTE B38 / B39 / B40 / B41
Wlan	IEEE802.11.B / N / G
Φυσική παράμετρος	
Μέγεθος	191 mm x 80 mm x 46 mm
βάρος	650 γραμμάρια
Θερμοκρασία λειτουργίας	-20 ° C ~ 60 ° C
Θερμοκρασία αποθήκευσης	-40 ° C ~ 80 ° C
υγρασία	10% ~ 90% RH χωρίς συμπύκνωση



There are four card slots

Standard Configuration

- TF Slot *1
- SAM Slot *1
- SIM Slot *2

or

- Optional**
- TF Slot *1
 - SAM Slot *2
 - SIM Slot *1



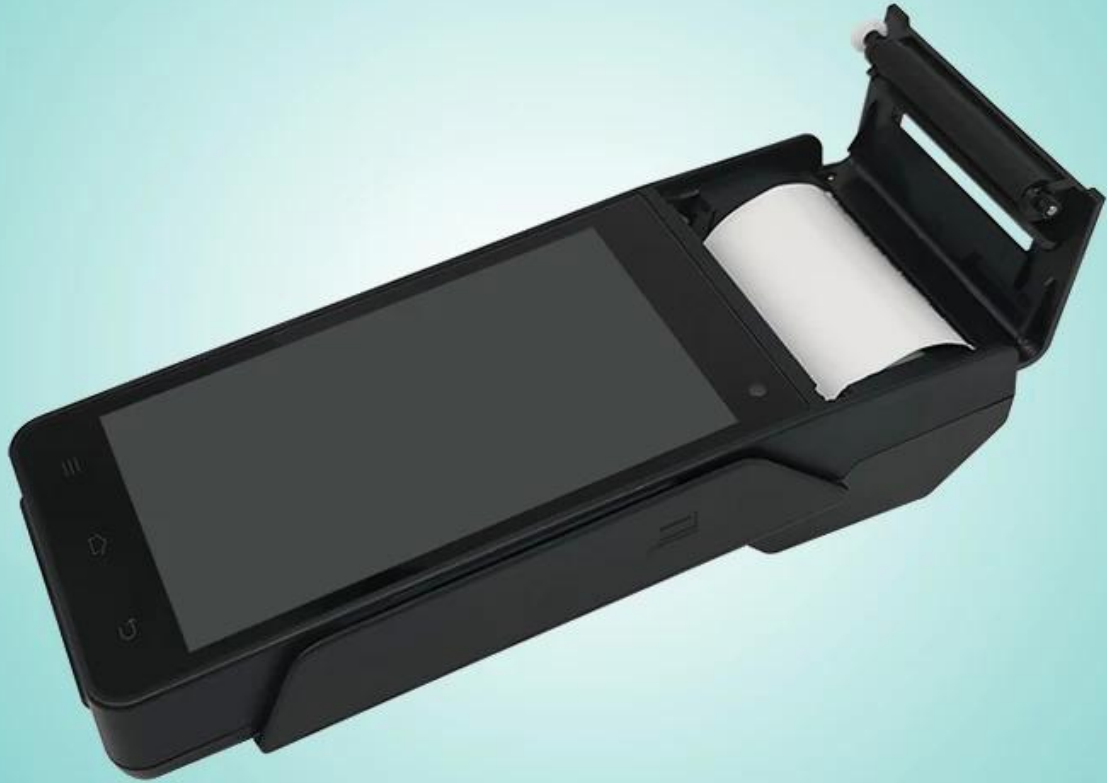
POS-Z90







POS-Z90





POS-Z90













Σχετικά έγγραφα:
[POS -z9090Είδος](#)
[POS -z90 sdk](#)