

Terminale pos palmare Android certificato EMV con scanner di codici a barre (M / N: Z90)

caratteristica:

Sistema operativo Android 5.1
 Touch screen da 5.0 pollici
 La capacità prolungata della batteria in standby è 5600 mAh
 Stampante termica da 58 mm
 Fotocamera da 5 megapixel
 Wifi 2G / 3G / 4G, comunicazione Bluetooth,
 Lettore di carte magnetiche integrato, lettore di schede IC induttivo e lettore di schede IC a contatto
 Certificazione di pagamento bancario EMV L1 L2, PCI e PBOC superato
 Thecradle può essere utilizzato per la comunicazione, la ricarica, l'alimentazione mobile e la rete wireless (opzionale)

applicazione:

Applica un supermercato, un ristorante, un minimarket, un negozio di abbigliamento, un negozio, un panificio, un cassiere, un pagamento, inserisci le vendite per salvare le funzioni di gestione aziendale.

Applicazione :

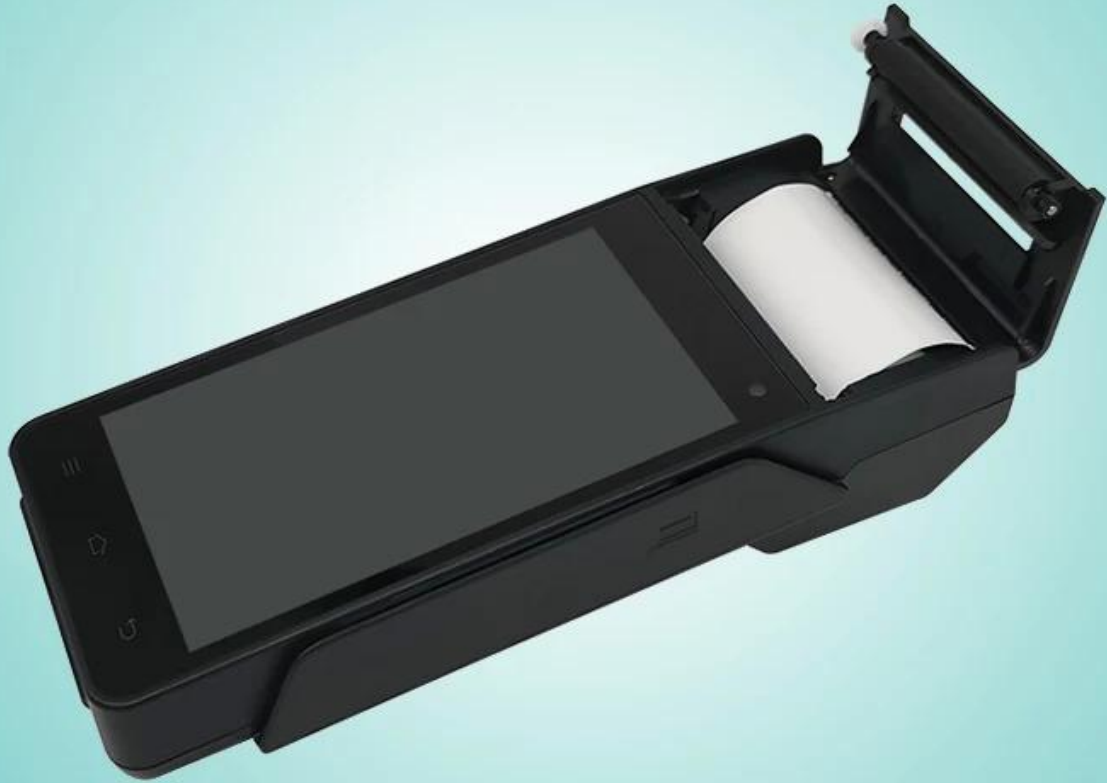
applica catene di supermercati, ristoranti, negozi di alimentari, negozi di abbigliamento, locali, panetteria, cassiere, paga, entra in vendita salva la funzione di gestione degli affari.

Specifica tecnica:

Informazioni di base	
Sistema operativo	Android 4.4 o 5.1
RAM	RAM: 1 GB
Esteso memorizzato	FLASH: 8 GB
Schermo	5,0 pollici
Touch screen	Touch screen capacitivo, supporto elettronico
Batteria	Batteria al litio 3600 mAh, 3,7 V
Bluetooth	Bluetooth 4.0
telecamera	Fotocamera da 5 mega-pixel
Funzione Pos itioning	GPS AGPS WLAN per Pos itioning
Stampante	Stampante termica da 58 mm Rotolo di carta da 30 mm
Interfaccia	Micro USB
Funzione POS	
Lettore di carte magnetiche	Lettore di carte magnetiche a traccia completa Supporto ISO1788 / 7812, protocollo AAMVA
Scheda IC lettura-scrittura	Supporta il protocollo ISO7816
Lettore di schede senza contatto	Supporto ISO / IEC 14443 Tipo A e B, Mifare, felica carta, in linea con EMV / PBOC PAYPASS specificazione
Scheda PSAM	Chip card per pagamento di sicurezza bancario
Certificazione	Rilevazione della rete del terminale di accettazione della carta Unionpay Certificazione L1 e L2 EMV / PBOC3.0 Certificazione L1 e L2 EMV / qPBOC3.0 Unionpay standard di sicurezza intelligenti point-of-saleterminals
Parametri di rete	
Tipo di rete	GSM, WCDMA, TD-SCDMA, FDD-LET, TDD-LTE
Spettro di rete	GSM850 / 900/1800/1900 WCDMA2100 / 1900/900/850 TD-SCDMA B34 / B39 FDD-LTE B1 / B2 / B3 / B4 / B5 / B7 / B8 / B20 TDD-LTE B38 / B39 / B40 / B41
WLAN	IEEE802.11.b / n / g
Parametri fisici	
Taglia	191 millimetri × 80 millimetri × 46 millimetri
Peso	650g
Temp. Operativa	-20 ° C ~ 60 ° C
Temp. Di archiviazione	-40 ° C ~ 80 ° C
Umidità	10% ~ 90% di umidità relativa senza condensa



POS-Z90





POS-Z90





POS-Z90





POS-Z90







POS-Z90



▶ Company



▶ Certificates



▶ Payment



▶ Contact us

FAQ

Politica di quantità minima dell'ordine

I prodotti standard non hanno un limite minimo di quantità d'ordine, ma il prezzo unitario è diverso. Maggiore è la quantità, migliore è il prezzo.

Per la produzione personalizzata, è possibile discutere la quantità minima di ordine direttamente con i nostri rappresentanti di vendita.

2. Situazione di fornitura del campione e & politica

Dopo che il cliente ha confermato le specifiche, siamo lieti di fornire campioni per test e identificazione.

Tutti i campioni devono essere pagati prima della spedizione e il prezzo del campione è superiore a quello all'ingrosso. Quando viene effettuato un numero elevato di ordini, possiamo restituire il costo del campione o inviare più prodotti con i prodotti.

Puoi acquistare campioni direttamente da noi usando t / t, Western Union o paypal. Puoi anche acquistarlo presso il nostro negozio online.

3. Garanzia

OCOM si impegna a fornire prodotti e servizi economicamente convenienti con una qualità affidabile per soddisfare le esigenze dei clienti;

Siamo qualificati per le aziende Fortune Global 500, abbiamo il più alto livello di garanzie commerciali e al 100% proteggiamo i vostri soldi e i tempi di consegna.

Il nostro periodo di garanzia per il prodotto è di circa 12 + 1 mese dopo la normale spedizione e alcuni modelli designati hanno diritto a un periodo di garanzia fino a 24 mesi;

Qualsiasi prodotto entro 30 giorni dalla mancata consegna sarà considerato una consegna nulla (DOA). I prodotti DOA verranno sostituiti preferenzialmente e spediti tramite corriere.

Per ordini di grandi dimensioni, vorremmo fornire alcuni pezzi di ricambio per riparazioni locali rapide. È quindi possibile tornare alla parte non funzionante per rilavorazione e analisi.

4. Termini di pagamento

Per ordini di grandi dimensioni, puoi pagare utilizzando T / T, LC, Western Union, Impegno o altri mezzi. Per quanto riguarda gli ordini di campioni, T / T, Western Union, Escrow, Paypal sono accettabili. Attualmente, puoi pagare con Moneybookers, Visa, MasterCard e bonifico bancario. Puoi anche pagare con una carta di debito selezionata, tra cui Maestro, Solo, Carte Bleue, Pos tePay, CartaSi, 4B e Euro6000.

5. Spedizione

Accettiamo una varietà di metodi di trasporto, tra cui: espresso, aereo, marittimo, camion o pick-up personale del cliente.

6. Cliente

I nostri principali clienti provengono dall'Australia europea, così come dal Sud America, dall'Africa, dalla Russia in rapida crescita ...

**Abbiamo già oltre 2.200 clienti da 159 paesi, tra cui Unilever, O2 e altre società Fortune 500 ...
50 dei quali sono i maggiori distributori locali.**