

# Palmare Android Pos bank EMV PCI pos Terminal New8110

(M / N: POS -Z90)

## caratteristica:

Sistema operativo Android 5.1

Touch screen da 5.0 pollici

La capacità prolungata della batteria in standby è 5600 mAh

Stampante termica 58mm

Fotocamera da 5 milioni di pixel

Wifi 2G / 3G / 4G, comunicazione bluetooth

Lettore di impronte digitali opzionale

Lettore di carte magnetiche integrato, lettore di schede IC a induzione e lettore di schede IC a contatto

Ha superato la certificazione di pagamento bancario EMV L1 L2, PCI e PBOC

## Applicazione :

applica catene di supermercati, ristoranti, minimarket, negozi di abbigliamento, locali, panetteria, cassiere, paga, entra in vendita salva la funzione di gestione aziendale.

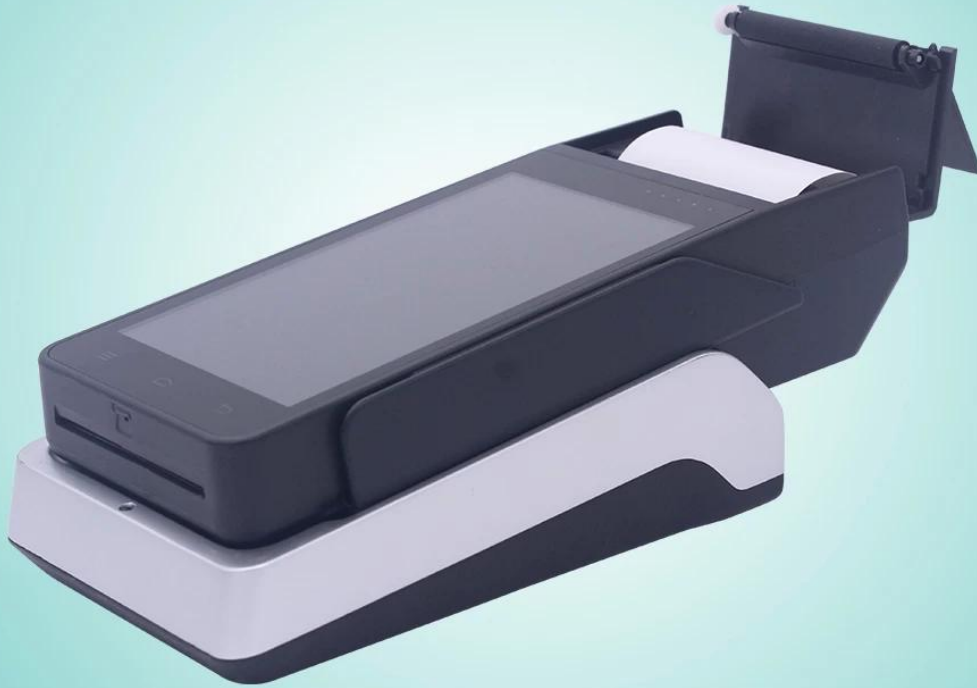
Specifica tecnica:

Informazioni di base	
Sistema operativo	Android 5.1
RAM	RAM: 1 GB
Esteso memorizzato	FLASH: 8 GB
Schermo	5,0 pollici
Touch screen	Touch screen capacitivo, supporto elettronico firma
Batteria	Batteria al litio 5600 mAh, 3,7 V
Bluetooth	Bluetooth 4.0
telecamera	Fotocamera da 5 mega-pixel
Funzione Pos itioning	GPS AGPS WLAN per Pos itioning
Stampante	Stampante termica da 58 mm Rotolo di carta da 30 mm
Interfaccia	Micro USB
Funzione POS	
Lettore di carte magnetiche	Lettore di carte magnetiche a traccia completa Supporto ISO1788 / 7812, protocollo AAMVA
Scheda IC lettura-scrittura	Supporta il protocollo ISO7816

Letto di schede senza contatto	Supporto ISO / IEC 14443 Tipo A e B, Mifare, felica carta, in linea con EMV / PBOC PAYPASS specificazione
Scheda PSAM	Chip card per pagamento di sicurezza bancario
Certificazione	Rilevazione della rete del terminale di accettazione della carta Unionpay Certificazione PCI Certificazione L1 e L2 EMV / PBOC3.0 Certificazione L1 e L2 EMV / qPBOC3.0 Unionpay standard di sicurezza intelligenti point-of-sale terminals
Parametri di rete	
Tipo di rete	GSM, WCDMA, TD-SCDMA, FDD-LTE, TDD-LTE
Spettro di rete	GSM850 / 900/1800/1900
	WCDMA2100 / 1900/900/850
	TD-SCDMA B34 / B39
	FDD-LTE B1 / B2 / B3 / B4 / B5 / B7 / B8 / B20
	TDD-LTE B38 / B39 / B40 / B41
WLAN	IEEE802.11.b / n / g
Parametri fisici	
Taglia	191 millimetri x 80 millimetri x 46 millimetri
Peso	650g
Temp. Operativa	-20 ° C ~ 60 ° C
Temp. Di archiviazione	-40 ° C ~ 80 ° C
Umidità	10% ~ 90% di umidità relativa senza condensa



# POS-Z90



[www.ocominc.com](http://www.ocominc.com)





# POS-Z90



[www.ocominc.com](http://www.ocominc.com)





# POS-Z90



[www.ocominc.com](http://www.ocominc.com)





# POS-Z90



[www.ocominc.com](http://www.ocominc.com)





## FAQ

### 1. Politica di MOQ

Nessuna limitazione di MOQ per i prodotti standard, ma il prezzo unitario è diverso, maggiore è il prezzo migliore.

Per la produzione personalizzata, è possibile discutere direttamente il MOQ con il nostro rappresentante di vendita.

### 2. Disponibilità del campione e & Politica

Dopo che i clienti hanno confermato le specifiche, siamo molto lieti di fornire campioni per test e qualifiche.

Tutti i campioni devono essere pagati prima della spedizione, il prezzo dei campioni è superiore all'ordine di massa. Quando viene effettuato l'ordine di massa, possiamo restituire il costo dei campioni o inviarti altri prodotti pezzo con le spedizioni.

Puoi acquistare i campioni direttamente da noi usando t / t, western union o paypal. E puoi anche acquistarlo sul nostro negozio online su aliexpress: [http://www.aliexpress.com/store/403448?Tracelog = minisite\\_CI](http://www.aliexpress.com/store/403448?Tracelog=minisite_CI).

### **3. Garanzia**

OCOM è dedicato alla fornitura di prodotti e servizi economicamente convenienti con una qualità affidabile in grado di soddisfare le esigenze dei clienti;

Siamo stati qualificati dalla società Global Fortune 500, e abbiamo la massima garanzia commerciale di livello 1 che protegge al 100% i vostri soldi e il tempo di consegna.

La nostra garanzia dei prodotti è di circa 12 + 1 mesi dalla spedizione normalmente, alcuni modelli designati possono avere fino a 24 mesi di garanzia;

Qualsiasi prodotto entro 30 giorni dalla mancata consegna sarà considerato come consegna non valida (DOA). I prodotti DOA daranno priorità alla sostituzione e spediti tramite corriere.

Per ordine di massa, vorremmo fornire alcuni pezzi di ricambio con la spedizione per la riparazione locale rapida. E dopo, è possibile restituire parti guasti per rilavorazione e analisi.

### **4. Termini di pagamento**

Per ordine di massa, puoi pagarci usando T / T, LC, Western Union, Escrow o altri. Circa l'ordine dei campioni, T / T, Western Union, impegno, Paypal sono accettabili. Il servizio di escrow è alimentato da Alipay.com. Attualmente, puoi pagare con Moneybookers, Visa, MasterCard e bonifico bancario. Puoi anche pagare con carte di debito selezionate, tra cui Maestro, Solo, Carte Bleue, Pos tePay, CartaSi, 4B e Euro6000.

### **5. Spedizione**

Accettiamo tutti i tipi di modi di spedizione tra cui: espresso, aereo, marittimo, camion o pick up dai clienti personalmente.

### **6. Cliente**

I nostri principali clienti di European, Australia, e il Sud America in rapida crescita, Africa, Russia ...,

Abbiamo servito oltre 1300 clienti da 133 paesi, tra cui la società Global Fortune 500 come Unilever, O2 ..... 50 di loro sono il più grande distributore nei territori locali.

## **Perché ci scegliete**

### **Perché scegli OCOM?**

Fornitore di prodotti correlati One-Stop POS e Auto-ID leader qualificato dalle società Global Fortune 500 Clienti di livello 1 tra cui Unilever, O2, Star ...

Oltre 1500 clienti coprono 133 paesi;

9 anni di esperienza OEM / ODM.

Primo livello di garanzia commerciale in qualità di garanzia di quarantena industriale POS e data di spedizione



Risposta rapida e servizio professionale

FCC, CE, Soncap, POA, BIS e altri certificati

12 + 1 mesi warranty.

Selezionato in "China Best Employer Award"

Credenza: basata sull'integrità, lotta per l'eccellenza, cooperazione vincente