

Terminale Android pos portatile con stampante e base di ricarica (M / N: POS -Z90)

caratteristica:

- l Sistema operativo Android 5.1
- l Touchscreen da 5.0 pollici
- l La capacità della batteria in standby è di 5600 mAh
- l Stampante termica 58mm
- l Fotocamera da 5 milioni di pixel
- l WiFi 2G / 3G / 4G, comunicazione bluetooth,
- l Lettore di schede magnetiche integrato, lettore ICcard a induzione e lettore di schede IC a contatto
- l Superata la certificazione di pagamento bancario EMV L1 L2, PCI e PBOC
- l La base può essere utilizzata per comunicazione, ricarica, power bank e rete wireless (opzionale)

Applicazione :

applicare supermercati, ristoranti, negozi di alimentari, negozio di abbigliamento, locali, panetteria, cassiere, pagare, entra nelle vendite salva la funzione di gestione aziendale.

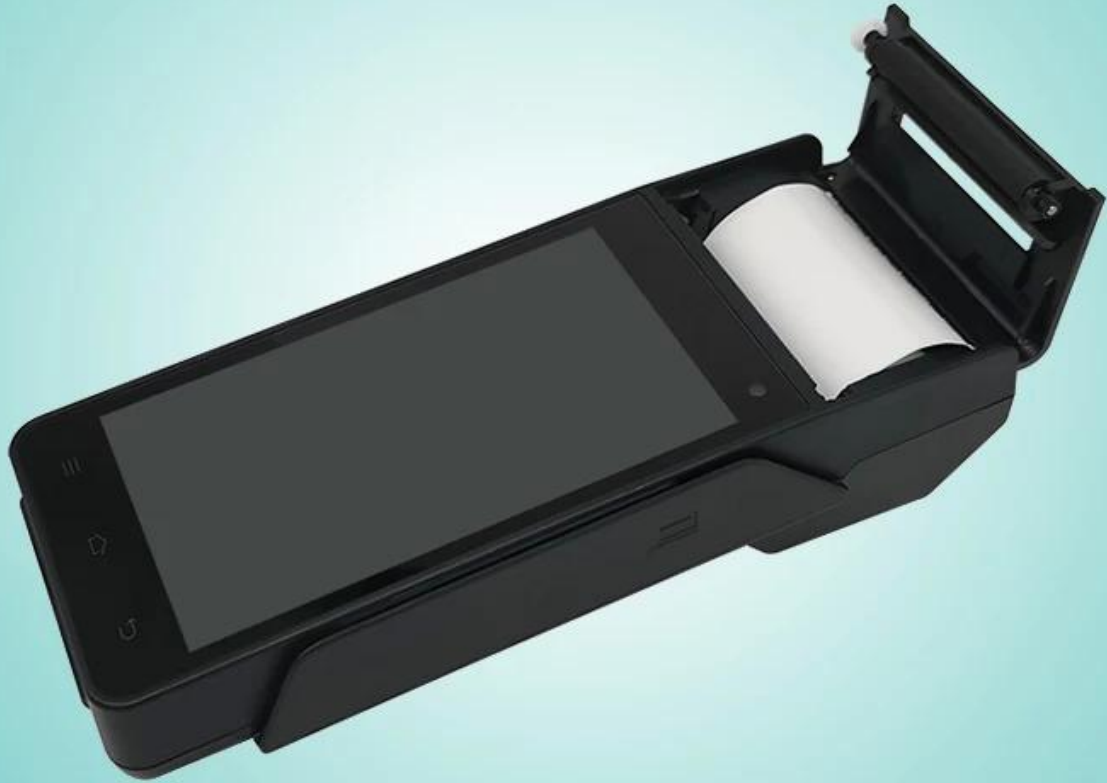
Specifica tecnica:

Informazioni di base	
Sistema operativo	Android 5.1
RAM	RAM: 1 GB
Archiviato esteso	FLASH: 8 GB
Schermo	5,0 pollici
Touch screen	Touchscreen capacitivo, supporto elettronico firma
Batteria	Batteria al litio 5600 mah, 3,7 V
Bluetooth	Bluetooth 4.0
telecamera	Fotocamera da 5 mega-pixel
Funzione itioning Pos	GPS AGPS WLAN per itioning Pos
Stampante	Stampante termica da 58 mm Rotolo di carta da 30 mm di diametro
Interfaccia	Micro USB
POS Funzione	
Lettore di carte magnetiche	Lettore di schede magnetiche a traccia completa Supporto ISO1788 / 7812, protocollo AAMVA
Lettura / scrittura della scheda IC	Supporta il protocollo ISO7816
Lettore di schede senza contatto	Supporto ISO / IEC 14443 Tipo A&B, Mifare, felica carta, in linea con EMV / PBOC PAYPASS specificazione
Scheda PSAM	Chip card di pagamento di sicurezza bancaria
Certificazione	Rilevazione della rete del terminale di accettazione della carta Unionpay PCI certificazione Certificazione EMV / PBOC3.0 L1 e L2 Certificazione EMV / qPBOC3.0 L1 e L2 Unionpay standard di sicurezza intelligenti point-of-saleterminals

Parametri di rete	
Tipo di rete	GSM, WCDMA, TD-SCDMA, FDD-LTE, TDD-LTE
Spettro di rete	GSM850 / 900/1800/1900
	WCDMA2100 / 1900/900/850
	TD-SCDMA B34 / B39
	FDD-LTE B1 / B2 / B3 / B4 / B5 / B7 / B8 / B20
	TDD-LTE B38 / B39 / B40 / B41
WLAN	IEEE802.11.b / n / g
Parametri fisici	
Taglia	191 millimetri × 80 millimetri × 46 millimetri
Peso	650g
Temp. Operativa	-20 ° C ~ 60 ° C
Temp. Di stoccaggio	-40 ° C ~ 80 ° C
Umidità	10% ~ 90% RH senza condensa



POS-Z90





POS-Z90





POS-Z90





POS-Z90







POS-Z90



▶ Company



▶ Certificates



▶ Payment



▶ Contact us

