

Touchscreen Windows da 15,1 pollici POS terminalee con base in lega di alluminio

(M/N: POS-1519)

OCOM Serie 1519 POS il terminale ha una base in lega di alluminio, ha Intel CPU Celeron e Intel Core I serie come opzione , è facile accedere alla porta IO per dispositivi esterni come stampante termica, stampante per etichette, disco USB mobile. Questo Modello è molto comodo per la manutenzione rimuovendo il coperchio posteriore.

Caratteristiche:



Serie Intel Celeron e processore Intel Core I3 I5 come opzione;

Hard Driver Msata SSD da 64 GB, SSD da 128 GB e 256 GB come opzione;

Pannello touch capacitivo proiettato multipunto;

Schermo cliente MSR laterale e VFD220 opzionale montato sul coperchio posteriore;

Display con superficie antigraffio piatta e impermeabile;

Risparmia sui costi di spedizione smontando la piastra di base per ridurre la confezione, se necessario.

Specifica

Model	POS-1519
Nome	15,1 pollici tutto in un solo tocco POS terminal
Alloggiamento	Corpo macchina con guscio in plastica e base in alluminio
Colore	tutta la macchina a colori neri
Display	
Schermo principale	Monitor touch-screen da 15,1 pollici
Risoluzione	1024*768
Luminosità	250cd/m2
Vista ad angolo	Orizzonte: 150; Verticale: 140
Touch screen	Tocco capacitivo GG proiettato multipunto
Display secondario	Display da 15,1 pollici o display da 12,1 pollici Senza funzione touch come opzione
Esposizione del cliente	Display VFD 2*20 montato sul coperchio posteriore come opzione
Prestazione	
Scheda madre	CPU Intel Celeron J4125 2.0GHz o Intel Core I3/I5 come opzione
Memoria di sistema	1 slot SO-DIMM DDR4, supporto 2400 mHZ, 4 GB/8 GB come opzione
Dispositivo di archiviazione	SSD Msata da 64 GB o superiore, fino a 256 GB
Audio	A bordo del Real Tek ALC662
LAN	10/100 Mb, chip Lan Realtek RTL8111F slot Mini PCI-E integrato, supporta il modulo WIFI incorporato
Sistema operativo	Windows7/8/10, incorporato,WEPOS, Linux
Connettività	
Esterno Porta I/O J4125	pulsante di accensione*1, 12 V CC in Jack*1
	LAN: RJ-45*1
	USB*6
	VGA D-sub a 15 PIN *1
	RS232*2
	uscita linea*1, ingresso MIC*1
Opzioni	
MSR	MSR laterale opzionale
Pacchetto	

Peso	Netto 6,5 kg, lordo 8,0 kg per schermo singolo
Confezione con schiuma all'interno	425*275*405 mm per schermo singolo, 440*295*425 mm per doppio schermo
Ambiente	
Temperatura di esercizio	Da 0 a 40 gradi centigradi
Temperatura di conservazione	Da -10 a 60 gradi centigradi
Umidità di lavoro	10%~80% Senza condensa
Umidità di stoccaggio	10%~90% Senza condensa
Accessori	
Adattatore di alimentazione	200-240 V/50-60 HZ (predefinito), ingresso alimentazione CA 110-240 V/50-60 HZ, adattatore di uscita DC 12 V/5 A
Cavo di alimentazione	Spina del cavo di alimentazione compatibile con USA/UE/Regno Unito ecc. e disponibile su misura

15.1-inch Windows POS Terminal with Aluminium Alloy Base



Match with other products



Windows 11

Windows 10

Windows 8

LINUX



J1900, J4125 or i3 / i5 for option



Memory 4G or 8G



Msata SSD 64GB or higher



15.1 inch touch screen monitor



Sub-display, VFD or LCD display for option



Optional Side MSR

HD Capacitive Screen

15.1-inch multi-point projected capacitive touch panel with 1024*768 resolution

Waterproof

Oilproof

Dustproof Front Screen



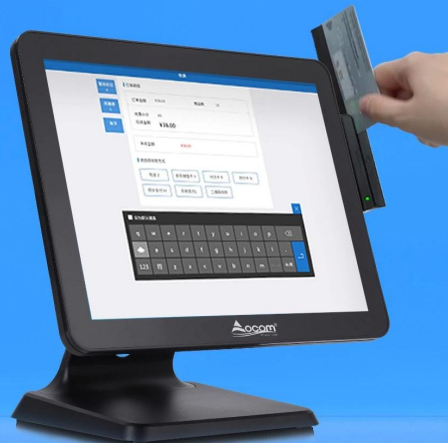
Customer display for option

Sub-display or VFD/LCD display for option



Optional Side MSR

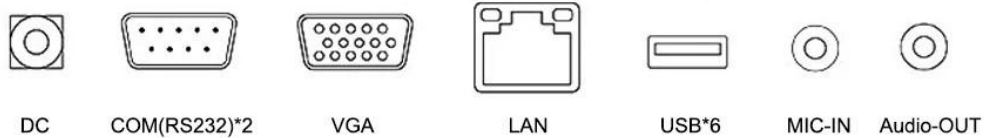
Magnetic stripe cards can be read



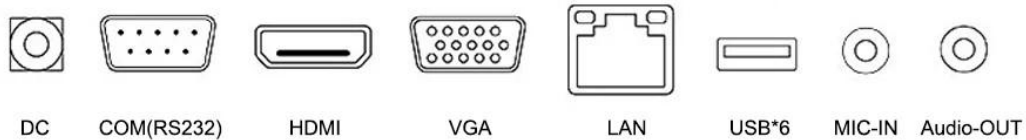
Product Interface



Windows interfaces J1900/J4125



Windows interfaces i3/i5



Screen Size



↙↗ 15.1 inches

or



↙↗ 15.1 inches

+

- 15.1 inches
- 12.1 inches
- 2*20 VFD
- 2*20 LCD

OEM/ODM

FAMOUS PARTNER BRANDS



[Click here](#)

Customized For Your Project



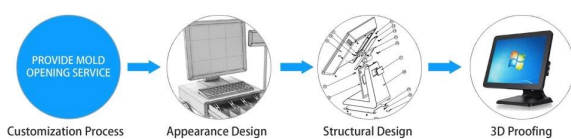
Customized Your LOGO



Customized Your Packaging



Support Customer's Idea To Do The Design



Product Details













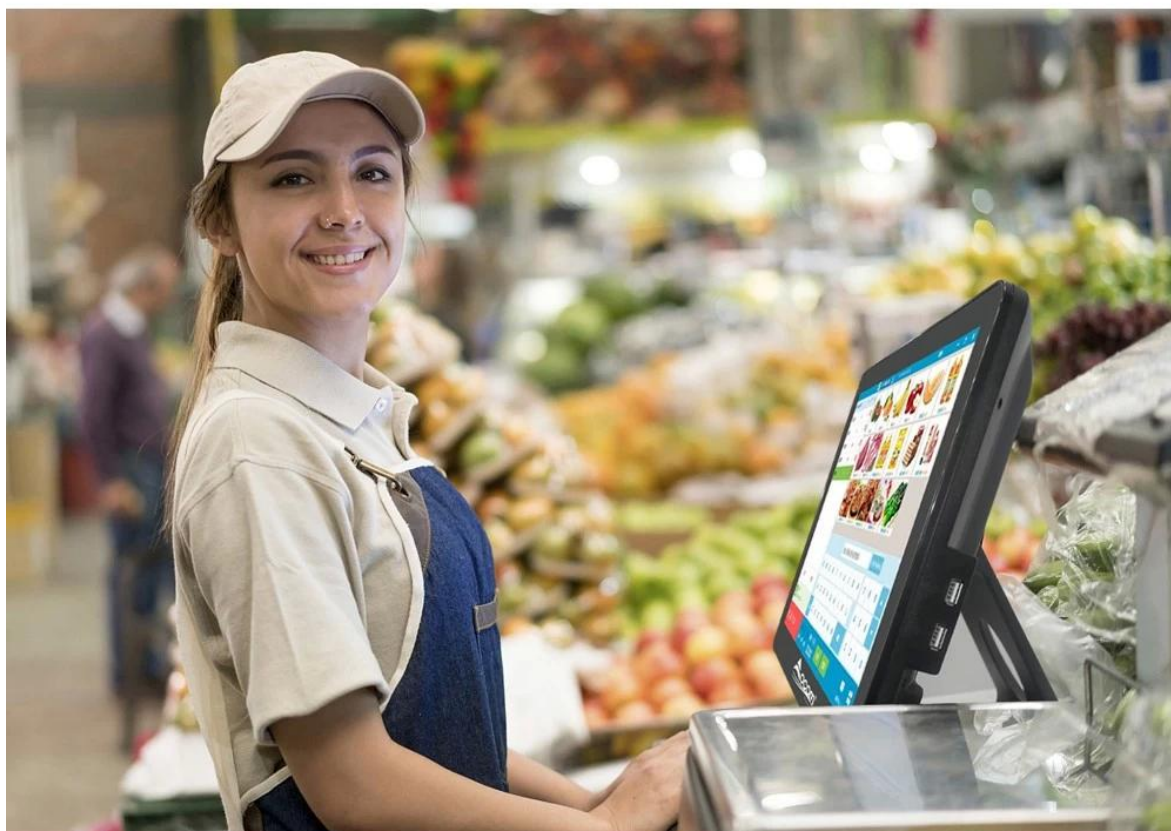






**All in one
Touch POS system**

APPLICATION



Documenti rilevanti:

[POS-1519 Spec](#)

[Win 6/7/8/10_GeminiLakeJ4125 J1900_win10 driver](#)

[Driver J1900 per Win7](#)