

Cina fabbrica robusto terminale palmare POS con EMV con stampante termica 58 millimetri

(m/n: POS-T1)

Caratteristica:

- | Android 5,1 sistema operativo
- | 5,0 pollici touch screen
- | Lunga capacità di standby della batteria è 3600 mAh
- | 58 millimetri stampante termica
- | 5.000.000 pixel fotocamera
- | 2G/3G/4G WiFi, comunicazione Bluetooth,
- | Lettore di schede magnetico integrato, IC di induzionelettore di schede e lettore di schede di contatto IC
- | Superato il pagamento della banca EMV L1 L2 e PBOCcertificazione
- | Il la culla può essere usata per la comunicazione, la carica, la banca di potere e fornirerete wireless (opzionale)

Applicazione:

applicaresupermercati della catena, ristoranti, depositi di convenienza, deposito di vestiti, locali,panificio, cassiere, Pay, entra vende salva la funzione di gestione aziendale.

TecnicoSpecifica:

Base Informazioni

| | |
|-------------------------|--|
| Operativo sistema | Androide 5,1 |
| RAM | RAM: 1GB |
| Esteso stored | Flash: 8GB |
| Display schermo | 5,0 pollici |
| Tocco schermo | Capacitivo touch screen, supporta l'Electronic firma |
| Batteria | Litio batteria 3600 mAh, 3,7 v |
| Bluetooth | Bluetooth 4,0 |
| Fotocamera | 5 Mega-pixel fotocamera |
| Posizionamento funzione | GPS AGPS WLAN per il posizionamento |
| Stampante | 58 stampante termica 30mm diametro rotolo carta |
| Interfaccia | Micro USB |

POS Funzione

| | |
|----------------------------------|--|
| Magnetico lettore di schede | Lettore di schede magnetiche full track Supporto ISO1788/7812, protocollo AAMVA |
| IC scheda di lettura-scrittura | Supporto Protocollo ISO7816 |
| Senza contatto lettore di schede | Supporto ISO/IEC 14443 tipo a & b, Mifare, Felica carta, in linea con il PayPass EMV/PBOC Specifica |
| PSAM Carta | Banca carta chip di pagamento di sicurezza |
| Certificazione | UnionPay Card terminale di accettazione rilevazione rete Certificazione EMV/PBOC 3.0 L1 e L2 Certificazione EMV/qPBOC 3.0 L1 e L2 UnionPay sicurezza intelligente norme punto-di-saleterminals |

Parametri di rete

| | |
|-----------|--|
| Rete Tipo | GSM, WCDMA, TD-SCDMA, FDD-Let, TDD-LTE |
|-----------|--|

Rete Spettro

GSM850/900/1800/1900
WCDMA2100/1900/900/850
TD-SCDMA B34/B39
FDD-LTE B1/B2/B3/B4/B5/B7/B8/B20
TDD-LTE B38/B39/B40/B41
IEEE 802.11. b/n/g

WLAN

Fisico Parametri

Dimensione

191mm x 80mm x 46

Peso

650g

Operativo Temp

-20 ° c ~ 60 ° c

Archiviazione Temp

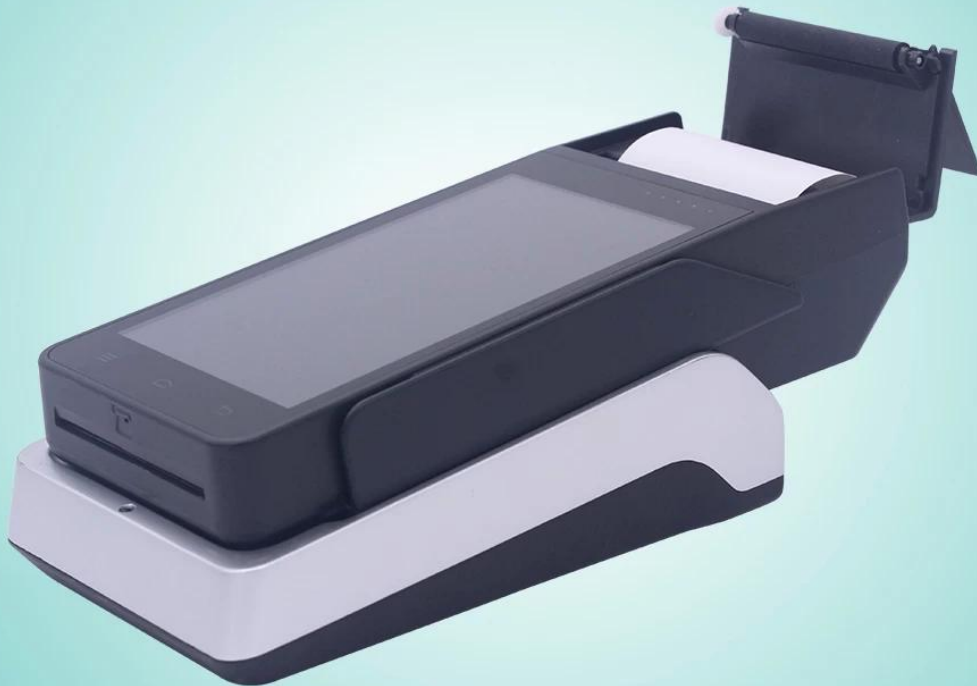
-40 ° c ~ 80 ° c

Umidità

10% ~ 90% RH non condensante



POS-T1



www.ocominc.com

CE FC



