

Terminale pos Android NFC con impronta digitale (M / N: Z91)

Product Description

introduzione

Z91 Android airtime POS con stampante, sistema operativo Android 5.1, touchscreen da 5,5 pollici, capacità della batteria in standby super lunga è 2800 mAh, stampa termica su carta, fotocamera da 5 milioni di pixel (opzionale), 2 g / 3 g / 4 g / wi-fi, comunicazione bluetooth, questa pregevole fattura e questa macchina di alta qualità sono la scelta migliore sul mercato.

Caratteristiche

Sistema operativo Android 5.1

1G RAM e 8G Flash

Touchscreen capacitivo da 5,5 pollici

Stampante termica integrata ad alta velocità

Funzione standard di impronte digitali

Compatibile con più bande di frequenza 4G

Fotocamera integrata da 8 megapixel

Supporto per lettore di schede senza contatto NFC

Scanner di codici a barre per facoltativo

specificazione

Sistema operativo	Android 5.1 (opzioni di Android 7)
RAM	RAM: 1 GB (opzioni 2G) FLASH: 8 GB
Archiviato esteso	Interfaccia scheda micro SD
Schermo	Touchscreen da 5,5 pollici
Touch screen	Touchscreen capacitivo, supporta la firma elettronica
Visualizzazione della risoluzione	1280 * 720
Stampante	Larghezza della carta 58mm. Dameter 40mm. Stampante termica integrata ad alta velocità
Scheda stampante	Larghezza: 58 mm Lunghezza del ruolo della carta: 40 mm
Slot SAM	2 pezzi
Slot SIM	1 pc
Lettore di schede senza contatto NFC	Supporta ISO / IEC 14443 Tipo A e B, Mifare, carta felic, in linea con le specifiche EMV / PBOC PAYPASS. (Opzioni)
Interfaccia USB	Un OTG micro USB, compatibile con gli standard USB 2.0 HS, una porta seriale Mini USB
Comunicazione	Rete 4G, 3G e 2G Comunicazioni Wi-Fi, supporto hot spot Comunicazione Bluetooth
GPS	Supporto GPS e AGPS
telecamera	Fotocamera da 8 megapixel
Lettore di codici a barre	Supporta la scansione 1 d / 2 d
Bande di carte SIM	2G: GSM850 / 900/1800/1900, BC0800MHZ 3G: WCDMA2100 / 1900/900/850 TDSCDMA: B34 / B39 4G: FDD-LTE: B1 / B2 / B3 / B4 / B5 / B7 / B8 / B20 TD-LTE: B38 / B39 / B40 / B41

Multimedia	Supporto per la registrazione, trasmissione vocale. Riproduzione video / supporto registrazione
Tastiera password	Tastiera password integrata (virtuale) Supporta algoritmi DES, 3 DES, RSA, SHA - 256 e AES
Batteria	Batteria al litio: 2800 mAh, 7,4 V.
adattatore di alimentazione	Ingresso: da 110 V a 240 V CA / 50 ~ 60 Hz Uscita: 5 v DC / 2 A Interfaccia Micro USB generale
Dimensione	191 mm x 80 mm x 46 mm
Accessori opzionali	Scrivi uno stilo Base, base standard opzionale (solo funzione di caricamento)

► Picture Show



POS-Z91





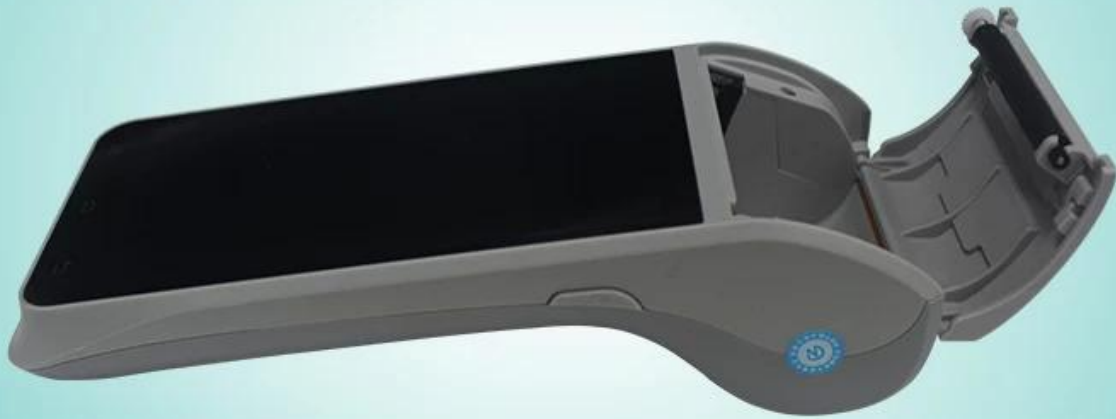
POS-Z91







POS-Z91





POS-Z91



▶ Company



▶ Certificates



▶ Payment



▶ Contact us

FAQ

1. Politica MOQ

Nessuna limitazione MOQ per prodotti standard, ma il prezzo unitario è diverso, maggiore è il prezzo migliore.

Per la produzione personalizzata, pos può essere discusso direttamente con il MOQ con il nostro rappresentante di vendita.

2. Disponibilità del campione e & Politica

Dopo che i clienti hanno confermato le specifiche, siamo lieti di fornire campioni per prove e qualifiche.

Tutti i campioni devono essere pagati prima della spedizione, il prezzo dei campioni è superiore all'ordine di massa. Quando viene effettuato l'ordine di massa, pos stiamo restituendo il costo dei campioni o inviando altri prodotti pezzo con le spedizioni.

Puoi acquistare i campioni direttamente da noi utilizzando t / t, western union o paypal. E puoi anche acquistarlo sul nostro negozio online.

3. Garanzia

OCOM è dedicato a fornire prodotti e servizi convenienti con una qualità affidabile che soddisfi le esigenze dei clienti;

Siamo stati qualificati dalla società Global Fortune 500 e abbiamo la massima garanzia commerciale di livello 1 che protegge al 100% i tuoi soldi e i tempi di consegna.

La nostra garanzia sul prodotto è di circa 12 + 1 mesi dalla spedizione normalmente, alcuni modelli pos designati hanno una garanzia fino a 24 mesi;

Qualsiasi prodotto entro 30 giorni dalla mancata consegna sarà considerato come consegna non valida (DOA). I prodotti DOA daranno priorità alla sostituzione e alla spedizione tramite corriere.

Per ordini all'ingrosso, vorremmo fornire alcuni pezzi di ricambio con spedizione per una rapida riparazione locale. Quindi, pos può restituire parti difettose per rilavorazioni e analisi.

4. Termini di pagamento

Per ordini di massa, puoi pagare usando T / T, LC, Western Union, Impegno o altri. Nell'ordine dei campioni, sono accettabili T / T, Western Union, Impegno, Paypal. Attualmente, pos può essere pagato tramite Moneybookers, Visa, MasterCard e bonifico bancario. Puoi anche pagare con carte di debito selezionate tra cui Maestro, Solo, Carte Bleue, Pos tePay, CartaSi, 4B ed Euro6000.

5. Spedizione

Accettiamo tutti i tipi di metodi di spedizione tra cui: espresso, aereo, marittimo, camion o pick up da parte dei clienti personalmente.

6. Cliente

I nostri principali clienti di European, Australia e il crescente Sud America, Africa, Russia ...

Abbiamo gestito oltre 2300 clienti provenienti da 159 paesi, tra cui la società Global Fortune 500 come Unilever, O2 50 di questi sono il più grande distributore nei territori locali.