

# 5,0 inch Bank NFC android pos-terminal met thermische printer

(M / N: POS -Z90)

## Voorzien zijn van:

- 1 Android 5.1-besturingssysteem
- 1 5.0 inch scherm aanraking
- 1 Lange stand-by batterijcapaciteit is 3600 mAh
- 1 58 mm thermische printer
- 1 5 miljoen pixels camera
- 1 2G / 3G / 4G wifi, bluetooth-communicatie,
- 1 Geïntegreerde magnetische kaartlezer, inductie IC-kaartlezer en contact-IC-kaartlezer
- 1 De EMV L1 L2 en PBOC-bankbetalingscertificering doorstaan
- 1 Thecradle kan worden gebruikt voor communicatie, opladen, powerbank en draadloos netwerk (optioneel)

## Toepassing:

Applychain supermarkten, restaurants, gemakswinkels, kledingwinkel, gebouwen, bakkerij, kassier, betalen, binnenkomen verkoopt, bespaart de bedrijfsbeheerfunctie.

## Technische specificatie:

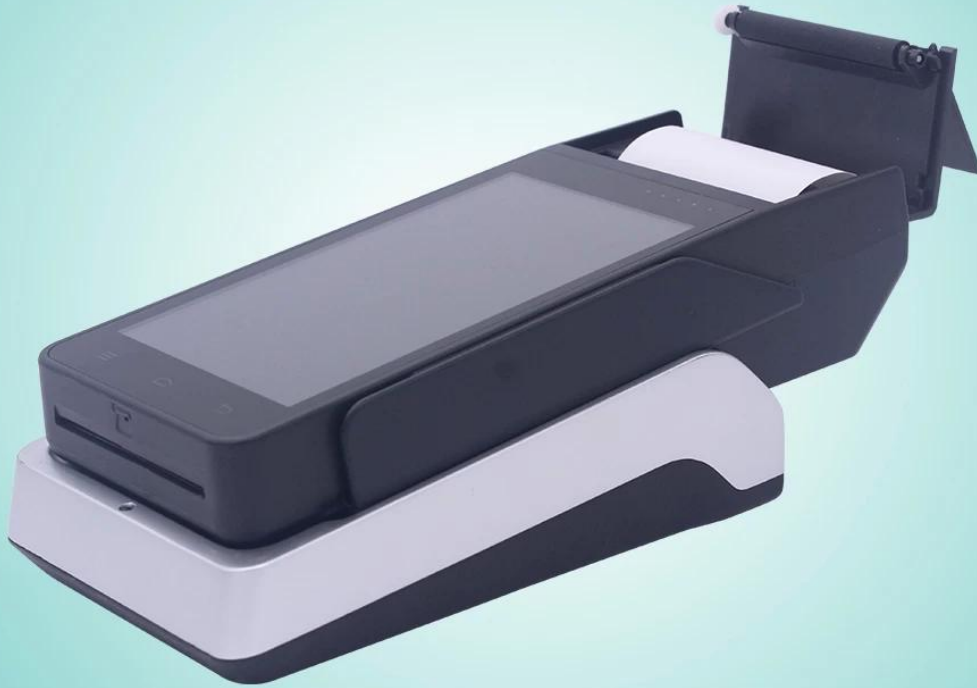
<b>Basis informatie</b>	
Besturingssysteem	Android 5.1
RAM	RAM: 1 GB
Uitgebreid opgeslagen	FLITS: 8 GB
Weergavescherm	5,0 duim
Touch screen	Capacitief touchscreen, ondersteuning van de elektronische handtekening
Accu	Lithiumbatterij 3600 mAh, 3,7 V.
Bluetooth	Bluetooth 4.0
Camera	5 megapixel camera
Pos itioning-functie	GPS AGPS WLAN voor Pos-itioning
Printer	58 mm thermische printer 30 mm diameter papierrol
Koppel	Micro USB
<b>POS-functie</b>	
Magnetische kaartlezer	Magnetische kaartlezer met volledige track Ondersteuning van ISO1788 / 7812, AAMVA-protocol
IC-kaart lezen-schrijven	Ondersteuning ISO7816-protocol
Contactloze kaartlezer	Ondersteuning van ISO / IEC 14443 Type A&B, Mifare, felica kaart, in lijn met de EMV / PBOC PAYPASS specificatie
PSAM-kaart	Bankbeveiliging betaling chipkaart
Certificatie	Netwerkdetectie van Unionpay-kaartacceptatieterminal EMV / PBOC3.0 L1 en L2 certificering EMV / qPBOC3.0 L1- en L2-certificering Unionpay intelligente veiligheidsnormen point-of-saleterminals

<b>Netwerkparameters</b>	
Netwerktipe	GSM, WCDMA, TD-SCDMA, FDD-LTE, TDD-LTE
Netwerkspectrum	GSM850 / 900/1800/1900
	WCDMA2100 / 1900/900/850
	TD-SCDMA B34 / B39
	FDD-LTE B1 / B2 / B3 / B4 / B5 / B7 / B8 / B20
	TDD-LTE B38 / B39 / B40 / B41
WLAN	IEEE802.11.b / n / g
<b>Fysieke parameters</b>	
Grootte	191 mm × 80 mm × 46 mm
Gewicht	650 g
Operationele Temp	-20 ° C ~ 60 ° C
Opslagtemperaturen	-40 ° C ~ 80 ° C
Vochtigheid	10% ~ 90% RH niet-condenserend

**Foto's:**



# POS-Z90



[www.ocominc.com](http://www.ocominc.com)





# POS-Z90



[www.ocominc.com](http://www.ocominc.com)

