

EMV-gecertificeerde Android-handheld pos-terminal met barcodescanner (M / N: Z90)

Voorzien zijn van:

- Android 5.1-besturingssysteem
- Aanraakscherm van 5,0 inch
- Lange standby-batterijcapaciteit is 5600 mAh
- Thermische printer van 58 mm
- 5 megapixelcamera
- 2G / 3G / 4G wifi, Bluetooth-communicatie,
- Geïntegreerde magnetische kaartlezer, inductieve IC-kaartlezer en contact IC-kaartlezer
- Doorgegeven EMV L1 L2, PCI en PBOC bank betalingscertificering
- Thecradle kan worden gebruikt voor communicatie, opladen, mobiele stroom en draadnetwerken (optioneel)

toepassing:

Applychain supermarkt, restaurant, supermarkt, kledingwinkel, winkel, bakker, kassier, betaling, verkoop invoeren om bedrijfsbeheerfuncties te redden.

Toepassing:

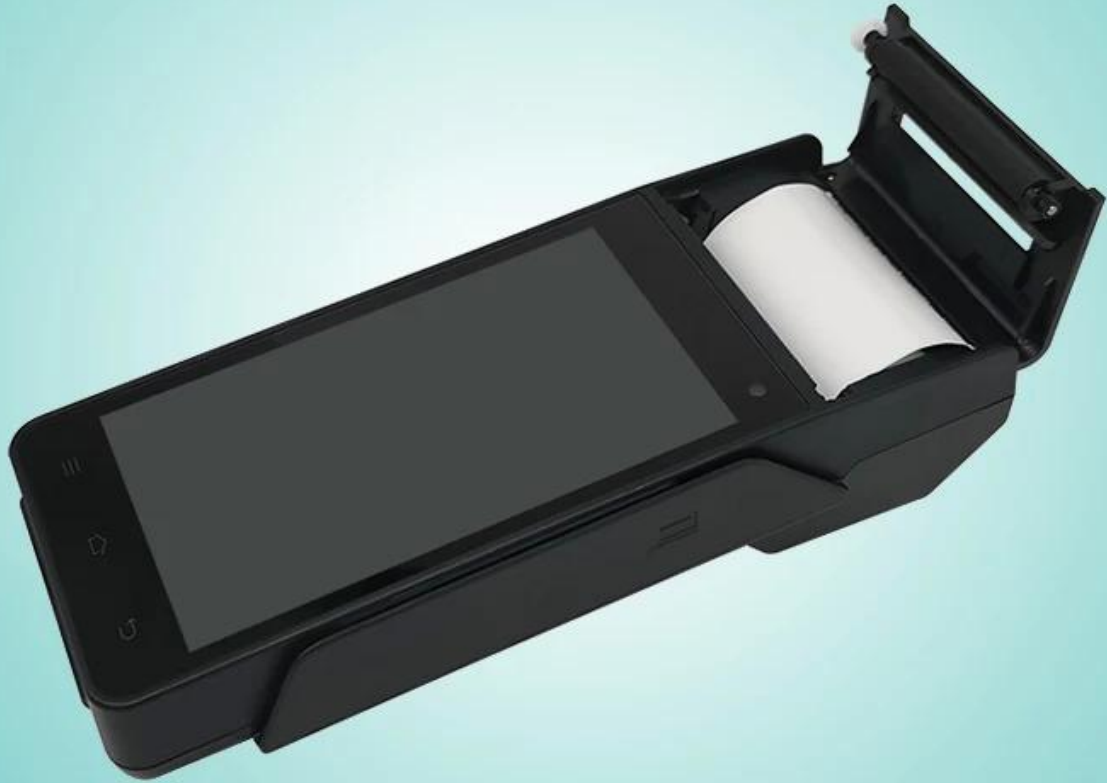
toepassen van ketensupermarkten, restaurants, gemakswinkels, kledingsopslag, gebouwen, bakkerij, kassier, betalen, verkoop ingeven, spaart de businessmanagement-functie.

Technische specificatie:

Basis informatie	
Besturingssysteem	FFNandroid 4.4 of 5.1
RAM	RAM: 1GB
Extended opgeslagen	FLASH: 8 GB
Scherm weergeven	5.0 inch
Touch screen	Capacitief touchscreen, ondersteunt de elektronica handtekening
Accu	Lithiumbatterij3600 mah, 3,7 V
Bluetooth	Bluetooth 4.0
Camera	5 megapixelcamera
Pos-functie	GPS AGPS WLAN voor Pos-actie
Printer	58 mm thermische printer 30 mm diameter Papierrol
Interface	Micro USB
POS-functie	
Magnetische kaartlezer	Magnetische kaartlezer met volledige track Ondersteuning van ISO1788 / 7812, AAMVA-protocol
IC-kaart lezen en schrijven	Ondersteuning ISO7816-protocol
Non-contact kaartlezer	Ondersteuning ISO / IEC 14443 Type A & B, Mifare, felica kaart, in overeenstemming met de EMV / PBOC PAYPASS specificatie
PSAM-kaart certificaat	Bank veiligheidsbetaling chipkaart Unionpay kaartacceptatie terminal netwerk detectie EMV / PBOC3.0 L1- en L2-certificering EMV / qPBOC3.0 L1- en L2-certificering Unionpay intelligente veiligheidsnormen point-of-saleterminals
Netwerkparameters	
Netwerktipe	GSM, WCDMA, TD-SCDMA, FDD-LET, TDD-LTE
Netwerk spectrum	GSM850 / 900/1800/1900 WCDMA2100 / 1900/900/850 TD-SCDMA B34 / B39 FDD-LTE B1 / B2 / B3 / B4 / B5 / B7 / B8 / B20 TDD-LTE B38 / B39 / B40 / B41
WLAN	IEEE802.11.b / n / g
Fysieke parameters	
Grootte	191mm x 80mm x 46mm
Gewicht	650g
Bedrijfstemperatuur	-20 ° C ~ 60 ° C
Opslagtemp	-40 ° C ~ 80 ° C
Vochtigheid	10% ~ 90% RH zonder condensatie



POS-Z90





POS-Z90





POS-Z90





POS-Z90







POS-Z90



▶ Company



▶ Certificates



▶ Payment



▶ Contact us

FAQ

Minimale bestelhoeveelheidsbeleid

Standaardproducten hebben geen minimale bestelhoeveelheidslimiet, maar de eenheidsprijs is anders. Hoe groter de hoeveelheid, hoe beter de prijs.

Voor aangepaste productie kunt u de minimale bestelhoeveelheid rechtstreeks met onze verkoopmedewerkers bespreken.

2. Voorbeeld toevoersituatie & het beleid

Nadat de klant de specificaties heeft bevestigd, verstrekken we graag monsters voor testen en identificatie.

Alle steekproeven zouden vóór verzending moeten worden betaald en de steekproefprijs is hoger dan de bulkorde. Wanneer een groot aantal bestellingen wordt geplaatst, kunnen we de voorbeeldkosten retourneren of meer producten met producten verzenden.

U kunt monsters rechtstreeks van ons kopen met t / t, Western Union of paypal. Je kunt het ook kopen in onze online winkel.

3. Garantie

OCOM streeft naar het leveren van de meest kosteneffectieve producten en diensten met betrouwbare kwaliteit om aan de behoeften van de klant te voldoen;

We zijn gekwalificeerd voor Fortune Global 500-bedrijven, we hebben het hoogste niveau van handelsgaranties en garanderen 100% uw geld en levertijd.

Onze garantieperiode voor het product is ongeveer 12 + 1 maand na normale verzending en sommige aangewezen modellen hebben recht op een garantieperiode van maximaal 24 maanden;

Elk product binnen 30 dagen na de bezorgfout zal worden beschouwd als een nietige levering (DOA). DOA-producten worden bij voorkeur vervangen en per koerier verzonden.

Voor grote bestellingen willen we een aantal reserveonderdelen leveren voor snelle lokale reparaties. U kunt vervolgens terugkeren naar het defecte onderdeel voor herwerken en analyseren.

4. Betalingsvoorwaarden

Voor grote bestellingen kunt u ons betalen met behulp van T / T, LC, Western Union, Escrow of andere middelen. Betreffende steekproeforden, zijn T / T, Western Union, Escrow, Paypal aanvaardbaar. Momenteel kunt u betalen met Moneybookers, Visa, MasterCard en bankoverschrijving. U kunt ook betalen met een geselecteerde betaalpas, waaronder Maestro, Solo, Carte Bleue, Pos tePay, CartaSi, 4B en Euro6000.

5. Verzending

We accepteren verschillende transportmethoden, waaronder: express, lucht, zee, vrachtwagen of persoonlijke afhaling van klanten.

6. Klant

Onze belangrijkste klanten komen uit het Europese van Australië, maar ook uit het

snelgroeiende Zuid-Amerika, Afrika, Rusland ...

We hebben al meer dan 2.200 klanten uit 159 landen, waaronder Unilever, O2 en andere Fortune 500-bedrijven ... 50 daarvan zijn de grootste lokale distributeurs.