

## Directe thermische labelprinter met 2 inches

(M / N: OCBP -006)



### Kenmerken:

- 1, ondersteuning thermische rol papier / zelfklevend papier
2. De printkop met instelbare druk
3. Automatische papiercontrolefunctie
4. Temperatuur adaptieve controle
5. Modulair ontwerp, om aan de verschillende toepassingsvereisten te voldoen

### Specificatie:

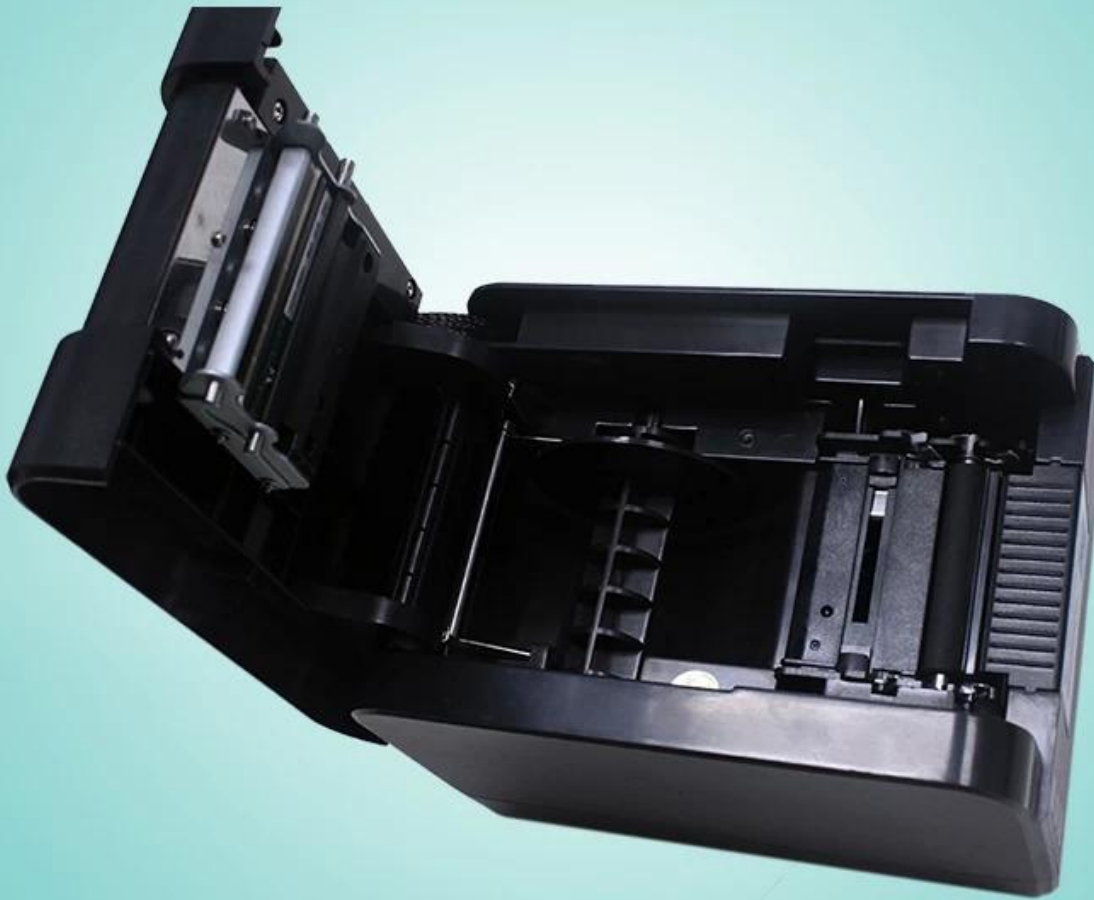
|                                      |   |
|--------------------------------------|---|
| Afdrukmethode                        | Direct thermisch  |
| Resolutie                            | 203dpi  |
| Breedte afdrukken                    | 20-60mm   |
| Printsnelheid                        | MAX: 127mm / s; MIN: 50,8 mm / s  |
| Geheugen                             | DRAM: 4M FLASH: 4M  |
| Temperatuur printkop                 | thermistor  |
| Papier bestaat uit detectie          | De microschakelaar  |
| Interface                            | USB   |
| Detectie van aanwezigheid van papier | Detectie van aanwezigheid van papier  |
| Barcode                              | CODE128, EAN128, ITF, CODE39, CODE93, EAN13, EAN13 + 2, EAN13 + 5, EAN8, EAN8 + 2, EAN8 + 5, CODABAR, POS TNET, UPC-A, UPCA + 2, UPCA + 5, UPC-E , UPCE + 2, UPC-E + 5, C POS T, MSI, MSIC, PLESSEY, ITF14, EAN14 Qrcode, DM-code, PDF417 |
| Intern lettertype                    | FONT 0 tot FONT 8   |
| Uitbreiding & omwenteling            | (0 °, 90 °, 270 °, 360 °) 1 tot 10 keer vergroten in beide richtingen; 0 °, 90 °, 270 °, 360 ° rotatie  |

|                    |   |
|--------------------|---|
| Beeld              | Monochromatische PCX, BMP-afbeeldingsbestanden kunnen worden geladen naar FLASH, DRAM |
| Papier type        | Papierrol, sticker, sticker, enz  |
| Papierbreedte      | 20mm ~ 60mm   |
| Rol extern         | MAX 80 mm   |
| Rol binnendiameter | MIN 25 mm   |
| Papier uit type    | Afscheuren  |
| Voeding invoer     | DC12V, 3A   |
| Gewicht            | 1.04KG  |
| Dimensies          | 190 (D) x 135 (W) x 137 (H) mm  |
| Werkomgeving       | 5 ~ 45 °C, 20-80% RH (geen condensatie)   |
| opslagruimte       | -40 ~ 55 °C, ≤93% RH (40 °C)  |
| milieu             |   |









**Stekker voor optie:**



**Toepassingsgebied:**

## ▶ Application scenario

Logistics



Warehouse management



Supermarket



Clothing label



Jewelry label



Restaurant



### FAQ

#### 1. MOQ-beleid

- Geen MOQ-bepanking voor de standaardproducten, maar de eenheidsprijs is verschillend, grotere hoeveelheid betere prijs.
- Voor aangepaste productie kunt u de MOQ rechtstreeks met onze vertegenwoordiger bespreken.

#### 2. Voorbeeldbeschikbaarheid & Het beleid

- Nadat klanten de specificatie hebben bevestigd, zijn we erg blij om voorbeelden voor testen en kwalificatie te bieden.
- Alle steekproeven zouden vóór verzending moeten worden betaald, is de steekproevenprijs hoger dan massale orde.
- Wanneer de massa-bestelling geplaatst, kunnen we u de monsters kosten, of stuur je meer stuk producten met de shipments.
- U kunt de monsters rechtstreeks van ons kopen met t / t, western uion of paypal. En je kunt het ook kopen in onze online winkel.

#### 3. Garantie

- OCOM is toegewijd aan het leveren van de meest kosteneffectieve producten en diensten met betrouwbare kwaliteit die voldoen aan de voldoening van de klant;

- We waren gekwalificeerd door het wereldwijde Fortune 500-bedrijf en we hebben de eerste handelswaarborg die 100% uw geld en doorlooptijd beschermt.
- Onze garantie van de producten is normaal gesproken ongeveer 12 + 1 maanden na verzending, sommige aangewezen modellen kunnen 24 maanden garantie hebben;
- Elk product binnen 30 dagen na levering mislukt optreedt als ongeldige levering (DOA). DOA-producten geven voorrang aan de vervanging en worden per koerier verzonden.
- Voor massa-orders willen we een aantal reserveonderdelen leveren met verzending voor lokale snelle reparatie. En daarna kunt u defecte onderdelen terugzenden voor nabewerking en analyse.

#### **4. Betalingsvoorwaarden**

Voor massa-orders, kunt u ons betalen met behulp van T / T, LC, Western Union, Escrow of anderen. Over de volgorde van de monsters, T / T, Western Union, Escrow, Paypal zijn acceptabel. Escrow Service wordt mogelijk gemaakt door Alipay.com. Momenteel kunt u betalen met Moneybookers, Visa, MasterCard en bankoverschrijving. U kunt ook betalen met geselecteerde betaalpassen, waaronder Maestro, Solo, Carte Bleue, Pos tePay, CartaSi, 4B en Euro6000.

#### **5. Verzending**

We accepteren allerlei verzendmethoden, waaronder: express, lucht, zee, vrachtwagen of persoonlijk ophalen door klanten.

#### **Waarom kiest u ons?**

- Leading One-Stop POS en Auto-ID gerelateerde producten leverancier gekwalificeerd door Global Fortune 500-bedrijven
- Tier 1-klanten, waaronder Unilever, O2, Star ...
- 2300 klanten dekken 159 landen;
- 11 jaar OEM / ODM ervaring.
- Top 1 niveau handelsgarantie in POS industriële garantie kwaliteit en verzenddatum
- Snelle reacties en professionele service
- ISO, CE, FCC, Soncap, POA, BIS en andere certificaten
- 12 + 1 maanden wanrranty.
- Op de shortlist van "China Best Employer Award"
- Geloof: op integriteit gebaseerd, streven naar uitmuntendheid, Win-win-samenwerking

#### **Neem contact met ons op**

**Naam:** Una Wang

**mobiel** +86 18948799080

**Adres:** 4 / F, Blok 10, Zhongxing Industrial Park, Chuangye Road,  
Nanshan District, Shenzhen 518054, China.

**Website:** [www.ocominc.com](http://www.ocominc.com), [www.posolution.com.cn](http://www.posolution.com.cn)

**Tel:** +86.755.86053207 ext 800;

**Fax:** +86.755.86053207 ext 868.