

China fabriek ruige handheld POS Terminal met EMV met 58mm thermische printer

(M / N:POS-T1)

Te gedenken gebeurtenis:

- | Android 5.1 besturingssysteem
- | 5.0 inch scherm touch
- | Lang stand-by accucapaciteit 3600 mAh
- | 58mm thermische printer
- | camera van de 5 miljoen pixels
- | 2 G 3 G/4 G wifi, bluetooth-communicatie,
- | Geïntegreerde magnetische kaartlezer, inductie ICkaartlezer en contact IC-kaartlezer
- | Voorbij de EMV L1 L2 en PBOC bank betalingcertificering
- | Dewieg kan worden gebruikt voor communicatie, opladen, power bank, en het verstrekken vandraadloos netwerk (optioneel)

Toepassing:

toepassingketen van supermarkten, restaurants, buurtwinkels, kledingwinkel, gebouwen, bakkerij, kassier, betalen, treedt verkoopt bespaart de business management functie.

Technische Specificatie:

Basic Informatie

Operationele systeem	Android 5.1
RAM	RAM:1 GB
Uitgebreid opgeslagen	FLASH: 8 GB
Weergave scherm	5.0 inch
Touch scherm	Capacitieve touchscreen, ondersteuning van de elektronische handtekening
Batterij	Lithium batterij 3600 mah, 3,7 V
Bluetooth	Bluetooth 4.0
Camera	5 Mega-pixel camera
Positionering functie	GPS AGPS WLAN voor positionering
Printer	58mm papierrol voor thermische printer 30mm diameter
Interface	Micro USB

POS Functie

Magnetische kaartlezer	Volledige track magnetische kaartlezer ISO1788/7812, AAMVA protocol ondersteunen
IC kaart lezen / schrijven	Ondersteuning ISO7816-protocol
Non-contact kaartlezer	Ondersteuning ISO/IEC 14443 Type A & B, Mifare, felica kaart, in overeenstemming met de EMV/PBOC PAYPASS specificatie
PSAM Kaart Certificering	Bank beveiliging chip betaalkaart Unionpay kaart aanvaarding terminal netwerk detectie EMV/PBOC3.0 L1 en L2-certificering EMV/qPBOC3.0 L1 en L2-certificering Unionpay intelligente veiligheid normen punt-van-saleterminals

Netwerkparameters

Netwerk Type	GSM, WCDMA, TD-SCDMA, FDD-LTE, TDD-LTE
--------------	--

Netwerk Spectrum

GSM850/900/1800/1900
WCDMA2100/1900/900/850
TD-SCDMA B34/B39
FDD-LTE B1/B2/B3/B4/B5/B7/B8/B20
TDD-LTE B38/B39/B40/B41
IEEE802.11.b/n/g

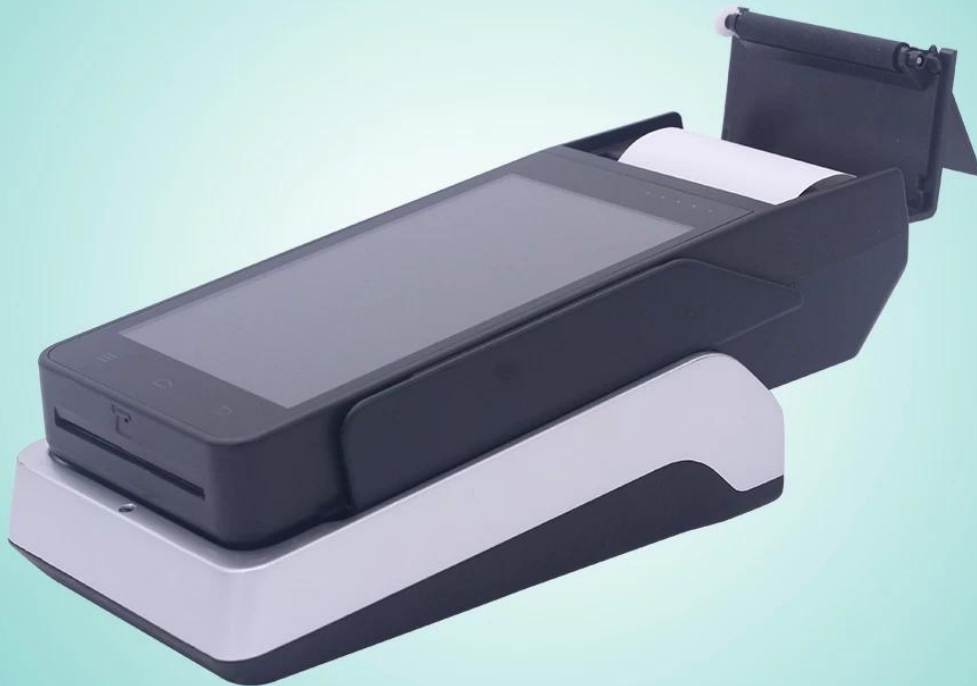
WLAN

Fysieke Parameters

Grootte 191 mm × 80 mm × 46 mm
Gewicht 650g
Operationele Temp -20° C ~ 60° C
Opslag Temp -40° C ~ 80° C
Vochtigheid 10% ~ 90% RH niet-condenserend



POS-T1



www.ocominc.com



