

# Nieuwe draagbare POS-machine met 58 mm thermische printer

(M / N: POS-Z90)

## Voorzien zijn van:

- | Android 5.1-besturingssysteem
- | Aanraakscherm van 5,0 inch
- | Lange standby-batterijcapaciteit is 3600 mAh
- | 58 mm thermische printer
- | 5 miljoen pixels camera
- | 2G / 3G / 4G wifi, bluetooth communicatie,
- | Geïntegreerde magnetische kaartlezer, inductie IC-kaartlezer en contact IC-kaartlezer
- | De EMV L1 L2- en PBOC-bankbetalingcertificering doorstaan
- | Thecradle kan worden gebruikt voor communicatie, opladen, powerbank en het leveren van een draadloos netwerk (optioneel)

## Toepassing:

applychain-supermarkten, restaurants, gemakswinkels, kledingwinkels, gebouwen, bakkerijen, kassier, betalen, verkopen betreft de bedrijfsmanagementfunctie.

## Technical Specification:

### Basis informatie

Besturingssysteem	Android 5.1
RAM	RAM: 1GB
Extended opgeslagen	FLASH: 8 GB
Scherm weergeven	5.0 inch
Touch screen	Capacitief touchscreen, ondersteunt de elektronica handtekening
Accu	Lithiumbatterij 3600 mah, 3,7 V
Bluetooth	Bluetooth 4.0
Camera	5 megapixelcamera
Pos-functie	GPS AGPS WLAN voor Pos-actie
Printer	58 mm thermische printer 30 mm diameter Papierrol
Interface	Micro USB

### POS-functie

Magnetische kaartlezer	Magnetische kaartlezer met volledige track Ondersteuning ISO1788 / 7812, AAMVA-protocol
IC-kaart lezen en schrijven	Ondersteun het ISO7816-protocol
Non-contact kaartlezer	Ondersteuning ISO / IEC 14443 Type A & B, Mifare, felica kaart, in overeenstemming met de EMV / PBOC PAYPASS specificatie
PSAM-kaart certificaat	Bank veiligheidsbetaling chipkaart Unionpay kaartacceptatie terminal netwerk detectie EMV / PBOC3.0 L1- en L2-certificering EMV / qPBOC3.0 L1- en L2-certificering Unionpay intelligente veiligheidsnormen point- of-saleterminals

### Netwerkparameters

Netwerktipe	GSM, WCDMA, TD-SCDMA, FDD-LET, TDD-LTE
-------------	--

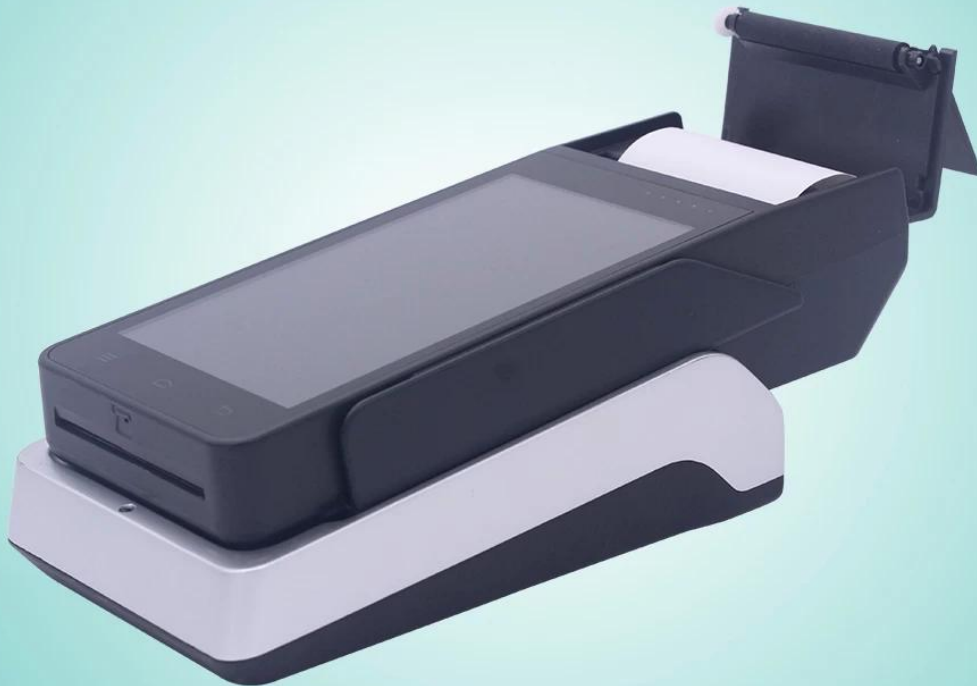
Netwerk spectrum	GSM850 / 900/1800/1900 WCDMA2100 / 1900/900/850 TD-SCDMA B34 / B39 FDD-LTE B1 / B2 / B3 / B4 / B5 / B7 / B8 / B20 TDD-LTE B38 / B39 / B40 / B41
WLAN	IEEE802.11.b / n / g

**Fysieke parameters**

Grootte	191mm x 80mm x 46mm
Gewicht	650g
Bedrijfstemperatuur	-20 ° C ~ 60 ° C
Opslagtemp	-40 ° C ~ 80 ° C
Vochtigheid	10% ~ 90% RH zonder condensatie



# POS-T1



[www.ocominc.com](http://www.ocominc.com)





# POS-T1



[www.ocominc.com](http://www.ocominc.com)

