

5.0-inch Handheld Android 7.1 POS-terminal met EMV-certificering (M / N: POS -Z90)

voorzien zijn van:

- Android 7.1 Besturingssysteem;
- 5,0 inch scherm aanraking;
- Lange standby-batterijcapaciteit is 2800 mAh;
- 58 mm thermische printer;
- 5 megapixelcamera;
- 2G / 3G / 4G WIFI, Bluetooth-communicatie;
- Geïntegreerde magnetische kaartlezer, inductieve IC-kaartlezer en contact met IC-kaartlezer;
- Geslaagd EMV L1 L2, PCI- en PBOC-bankbetalingscertificering.

toepassing:

Aanpassingshof Supermarkt, Restaurant, Convenience Store, Kledingwinkel, Winkel, Bakkerij, Kassier, Betaling, Voer de omzet in om bedrijfsbeheerfuncties op te slaan.

Technical Specification:

Basis informatie	
besturingssysteem	Android 7.1
RAM	RAM: 1 GB
Uitgebreide opslag	Flits: 8 GB
Scherm	5,0 inch
touch screen	Capacitief aanraakscherm, ondersteunende elektronica handtekening
accu	Lithiumbatterij 2800 MAH, 7.4 volt
Bluetooth	Bluetooth 4.0
camera	5 megapixelcamera
Pos ITONINGSFUNCTIE	GPS AGPS WLAN VOOR Pos ITONING
printer	58 mm thermische printerdiameter 30 mm papierrol
koppel	Micro USB
POS-functie	
Magnetische kaartlezer	Full-track magnetische kaartlezer Ondersteuning ISO1788 / 7812, AAMVA-protocol
IC-kaart lezen en schrijven	Ondersteuning van ISO7816-protocol
Contactloze kaartlezer	Ondersteuning ISO / IEC 14443 A & B, MIFARE, FELICA Kaart, in lijn met EMV / PBOC Paypass specificatie
PSAM-kaart	Bank Secure Payment Chip Card
bewijzen	UnionPay Card Acceptance Terminal Network Detection EMV / PBOC3.0 L1 en L2-certificering EMV / QPBOC3.0 L1 en L2-certificering UnionPay Intelligent Security Standard Point of Sale Terminal
Netwerkparameters	
Netwerktipe	GSM, WCDMA, TD-SCDMA, FDD-LET, TDD-LTE
Netwerkspectrum	GSM850 / 900/1800/1900
	WCDMA2100 / 1900 / 900/850
	TD-SCDMA B34 / B39
	FDD-LTE B1 / B2 / B3 / B4 / B5 / B7 / B8 / B20
	TDD-LTE B38 / B39 / B40 / B41
WLAN	Eueee802.11.b / n / g
Fysieke parameter	
grootte	191 mm x 80 mm x 46 mm
gewicht	650 gram
Bedrijfstemperatuur	-20 ° C ~ 60 ° C
Bewaar temperatuur	-40 ° C ~ 80 ° C
vochtigheid	10% ~ 90% RH zonder condensatie



There are four card slots

Standard Configuration

- TF Slot *1
- SAM Slot *1
- SIM Slot *2

or

Optional

- TF Slot *1
- SAM Slot *2
- SIM Slot *1



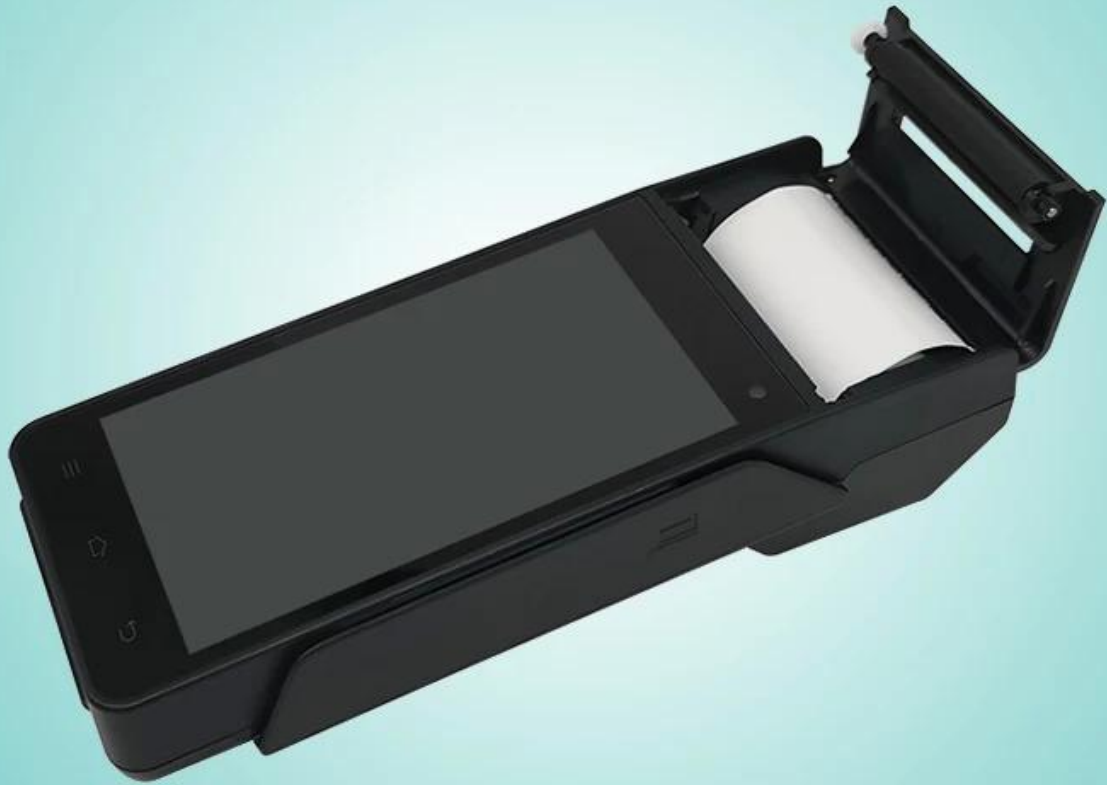
POS-Z90







POS-Z90





POS-Z90













Relevante documenten:

[POS -Z90Spec](#)

[POS -Z90 SDK](#)