

EMV certyfikowany ręczny terminal pos Android z czytnikiem kodów kreskowych (M / N: Z90)

Cecha:

System operacyjny Android 5.1
5,0-calowy ekran dotykowy
Długa pojemność baterii wynosi 5600 mAh
58 mm drukarka termiczna
Aparat 5 megapikseli
2G / 3G / 4G wifi, komunikacja Bluetooth,
Zintegrowany czytnik kart magnetycznych, indukcyjny czytnik kart IC i czytnik kart kontaktowych
Zdany certyfikat płatności bankowych EMV L1 L2, PCI i PBOC
Thecradle może być używany do komunikacji, ładowania, zasilania mobilnego i bezprzewodowych sieci (opcjonalnie)

podanie:

Supermarket Applychain, restauracja, sklep spożywczy, sklep odzieżowy, sklep, piekarnia, kasjer, płatność, wprowadź sprzedaż, aby zapisać funkcje zarządzania przedsiębiorstwem.

Podanie :

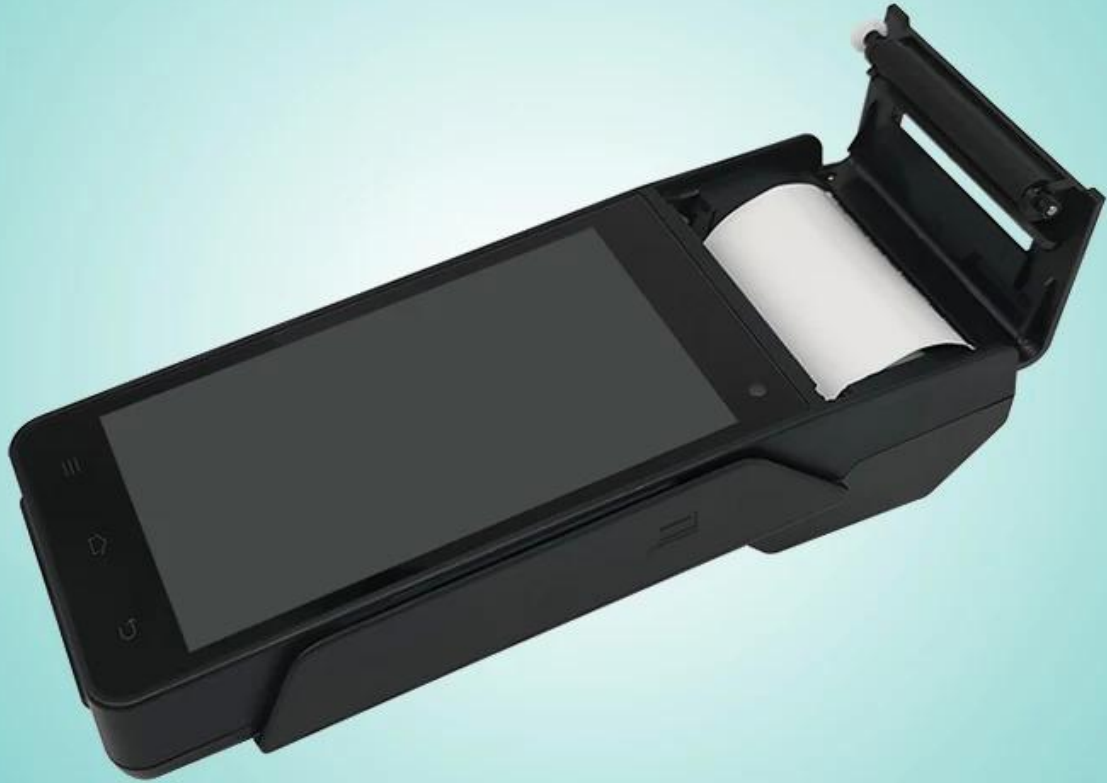
zastosuj sieci supermarketów, restauracje, sklepy spożywcze, sklep odzieżowy, lokale, piekarnię, kasjer, zapłać, wejdiesz sprzedaje oszczędza funkcję zarządzania.

Specyfikacja techniczna:

Podstawowe informacje	
System operacyjny	7 Android 4.4 lub 5.1
Baran	RAM: 1 GB
Rozszerzony przechowywany	FLASH: 8 GB
Ekran wyświetlający	5,0 cala
Ekran dotykowy	Pojemnościowy ekran dotykowy, obsługa elektroniki podpis
Bateria	Bateria litowa 3600 mah, 3,7 V
Bluetooth	Bluetooth 4.0
Aparat fotograficzny	Aparat 5 megapikseli
Funkcja Pos itioning	GPS AGPS WLAN dla Pos
Drukarka	Drukarka termiczna 58mm Średnica 30 mm Rolka papieru
Berło	Micro USB
Funkcja POS	
Czytnik kart magnetycznych	Pełny magnetyczny czytnik kart Obsługa protokołu ISO1788 / 7812, AAMVA
Odczyt i zapis karty IC	Obsługa protokołu ISO7816
Czytnik kart bezdotykowych	Wsparcie ISO / IEC 14443 Typ A i B, Mifare, felica karta, zgodnie z EMV / PBOC PAYPASS specyfikacja
Karta PSAM	Karta chipowa płatności bankowej
Orzecznictwo	Wykrywanie sieci terminali akceptacji kart Unionpay Certyfikat EMV / PBOC3.0 L1 i L2 Certyfikat EMV / qPBOC3.0 L1 i L2 Inteligentne standardy bezpieczeństwa Unionpay
Parametry sieciowe	
Typ sieci	GSM, WCDMA, TD-SCDMA, FDD-LET, TDD-LTE
Widmo sieciowe	GSM850 / 900/1800/1900 WCDMA2100 / 1900/900/850 TD-SCDMA B34 / B39 FDD-LTE B1 / B2 / B3 / B4 / B5 / B7 / B8 / B20 TDD-LTE B38 / B39 / B40 / B41 IEEE802.11.b / n / g
WLAN	
Parametry fizyczne	
Rozmiar	191 mm × 80 mm × 46 mm
Waga	650g
Temp	-20 ° C ~ 60 ° C
Temp	-40 ° C ~ 80 ° C
Wilgotność	10% ~ 90% RH bez kondensacji



POS-Z90





POS-Z90





POS-Z90





POS-Z90







POS-Z90



▶ Company



▶ Certificates



▶ Payment



▶ Contact us

FAQ

Polityka ilościowa minimalnego zamówienia

Produkty standardowe nie mają limitu ilości zamówienia minimalnego, ale cena jednostkowa jest inna. Im większa ilość, tym lepsza cena.

W przypadku produkcji niestandardowej można omówić minimalną ilość zamówienia bezpośrednio z naszymi przedstawicielami handlowymi.

2. Sytuacja dostarczania próbek i polityka

Po potwierdzeniu specyfikacji przez klienta chętnie dostarczymy próbki do testów i identyfikacji.

Wszystkie próbki należy opłacić przed wysyłką, a cena próbki jest wyższa niż zamówienie zbiorcze. Po złożeniu dużej liczby zamówień możemy zwrócić koszt próbki lub wystać więcej produktów z produktami.

Możesz kupić próbki bezpośrednio od nas za pomocą t / t, Western Union lub paypal. Możesz go także kupić w naszym sklepie internetowym.

3. Gwarancja

OCOM dokłada wszelkich starań, aby dostarczać najbardziej opłacalne produkty i usługi o niezawodnej jakości, aby zaspokoić potrzeby klientów;

Mamy kwalifikacje do firm z listy Fortune Global 500, mamy najwyższy poziom gwarancji handlowych, a 100% chronimy Twoje pieniądze i czas dostawy.

Nasz okres gwarancji na produkt wynosi około 12 + 1 miesiąc po normalnej wysyłce, a niektóre wyznaczone modele są uprawnione do okresu gwarancji do 24 miesięcy;

Każdy produkt w ciągu 30 dni od niepowodzenia dostawy uważa się za nieważną dostawę (DOA). Produkty DOA będą zastępowane preferencyjnie i wysyłane przez kuriera.

W przypadku dużych zamówień chcielibyśmy dostarczyć części zamienne do szybkich napraw lokalnych. Następnie możesz powrócić do nieudanej części w celu przerobienia i analizy.

4. Warunki płatności

W przypadku dużych zamówień możesz zapłacić nam za pomocą T / T, LC, Western Union, Escrow lub w inny sposób. Jeśli chodzi o zamówienia na próbki, dopuszczalne są T / T, Western Union, Escrow, Paypal. Obecnie możesz płacić za pomocą Moneybookers, Visa, MasterCard i przelewu bankowego. Możesz także zapłacić wybraną kartą debetową, w tym Maestro, Solo, Carte Bleue, Pos tePay, CartaSi, 4B i Euro6000.

5. Wysyłka

Akceptujemy różne metody transportu, w tym: ekspresowy, lotniczy, morski, samochodowy lub osobisty odbiór z klienta.

6. Klient

Naszymi głównymi klientami są europejscy mieszkańcy Australii, a także szybko rozwijająca się Ameryka Południowa, Afryka, Rosja ...

Mamy już ponad 2200 klientów ze 159 krajów, w tym Unilever, O2 i inne firmy z listy Fortune 500 ... 50 z nich to najwięksi lokalni dystrybutorzy.