

Ręczna elektroniczna maszyna POS NFC Android z drukarką (M / N: Z91)

Product Description

wprowadzenie

Z91 Android czasu antenowego POS z drukarką, system operacyjny Android 5.1, 5,5-calowy ekran dotykowy, bardzo długa pojemność baterii w trybie gotowości wynosi 2800 mAh, druk termiczny na papierze, aparat fotograficzny 5 milionów pikseli (opcjonalnie), 2 g / 3 g / 4 g / Wi-Fi, komunikacja Bluetooth, to doskonałe wykonanie i wysokiej jakości urządzenie to najlepszy wybór na rynku.

funkcje

System operacyjny Android 5.1
1G RAM i 8G Flash
5,5-calowy pojemnościowy ekran dotykowy
Zintegrowana szybka drukarka termiczna
Standardowa funkcja odcisków palców
Kompatybilny z wieloma pasmami częstotliwości 4G
Zintegrowany aparat 8 megapikseli
Obsługa czytników kart bez kontaktu NFC
Skaner kodów kreskowych dla opcjonalnego

specyfikacja

System operacyjny	Android 5.1 (opcje Androida 7)
Baran	RAM: 1 GB (opcje 2G) FLASH: 8 GB
Rozszerzone przechowywane	Interfejs karty Micro SD
Ekran	5,5-calowy ekran dotykowy
Ekran dotykowy	Pojemnościowy ekran dotykowy, obsługuje podpis elektroniczny
Wyświetlanie rozdzielczości	1280 * 720
Drukarka	Szerokość papieru 58 mm. Średnica 40 mm. Zintegrowana szybka drukarka termiczna
Karta drukarki	Szerokość: 58 mm Długość roli papieru: 40 mm
Gniazdo SAM	2 kawałki
Gniazdo karty SIM	1 szt
Czytnik kart bez kontaktu NFC	Obsługuje ISO / IEC 14443 typ A i B, Mifare, papier feliczny, zgodnie ze specyfikacjami EMV / PBOC PAYPASS. (Opcje)
Interfejs USB	Micro USB OTG, zgodny ze standardem USB 2.0 HS, port szeregowy Mini USB
Porozumiewanie się	Sieć 4G, 3G i 2G Komunikacja Wi-Fi, obsługa hot spotów Komunikacja Bluetooth
GPS	Obsługa GPS i AGPS
aparat fotograficzny	Aparat 8 megapikseli
Czytnik kodów kreskowych	Obsługuje skanowanie 1 d / 2 d
Pasma kart SIM	2G: GSM850 / 900/1800/1900, BC0800 MHZ 3G: WCDMA2100 / 1900/900/850 TDSCDMA: B34 / B39 4G: FDD-LTE: B1 / B2 / B3 / B4 / B5 / B7 / B8 / B20 TD-LTE: B38 / B39 / B40 / B41

Multimedia	Wsparcie dla nagrywania, transmisji głosu. Obsługa odtwarzania / nagrywania wideo
Klawiatura z hasłem	Wbudowana klawiatura hasła (wirtualna) Obsługuje algorytmy DES, 3 DES, RSA, SHA - 256 i AES
Bateria	Bateria litowa: 2800 mAh, 7,4 V.
Zasilacz	Wejście: od 110 V do 240 V AC / 50 ~ 60 Hz Wyjście: 5 v DC / 2 A. Ogólny interfejs Micro USB
Wymiar	191 mm x 80 mm x 46 mm
Akcesoria opcjonalne	Napisz rysik Podstawa, opcjonalna podstawa standardowa (tylko funkcja obciążenia)

▶ Picture Show



POS-Z91





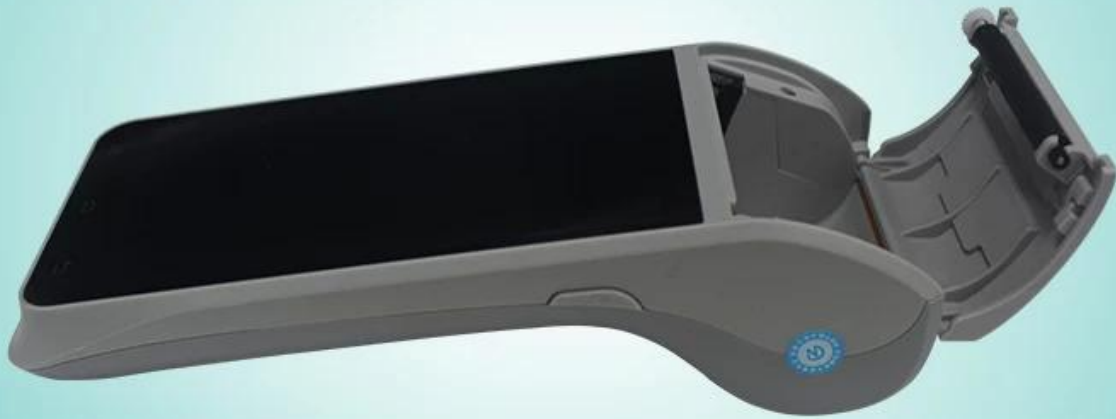
POS-Z91







POS-Z91





POS-Z91



▶ Company



▶ Certificates



▶ Payment



▶ Contact us

FAQ

1. Polityka MOQ

Brak ograniczenia MOQ dla standardowych produktów, ale cena jednostkowa jest inna, im wyższa, tym lepsza cena.

W przypadku produkcji niestandardowej pos można omówić bezpośrednio z MOQ z naszym przedstawicielem handlowym.

2. Dostępność próbek i & Polityka

Po potwierdzeniu specyfikacji przez klientów z przyjemnością dostarczamy próbki do testów i kwalifikacji.

Wszystkie próbki muszą być zapłacone przed wysyłką, cena próbek jest wyższa niż zamówienie masowe. Po złożeniu zamówienia masowego pos zwracamy koszt próbek lub wysyłamy inne produkty jednostkowe wraz z przesyłkami.

Możesz kupić próbki bezpośrednio od nas za pomocą t / t, western union lub paypal. Możesz go również kupić w naszym sklepie internetowym.

3. Gwarancja

OCOM dąży do zapewnienia opłacalnych produktów i usług o niezawodnej jakości, która spełnia potrzeby klientów;

Zostaliśmy zakwalifikowani przez firmę Global Fortune 500 i mamy gwarancję handlową na najwyższym poziomie 1, która w 100% chroni twoje pieniądze i czas dostawy.

Nasza gwarancja na produkt wynosi około 12 + 1 miesięcy od normalnej wysyłki, niektóre wyznaczone modele pos mają do 24 miesięcy gwarancji;

Każdy produkt w ciągu 30 dni od braku dostawy będzie uważany za nieprawidłową dostawę (DOA). Produkty DOA dają pierwszeństwo wymianie i wysyłce kurierem.

W przypadku zamówień masowych chcielibyśmy dostarczyć niektóre części zamienne z wysyłką w celu szybkiej naprawy lokalnej. A następnie pos może zwrócić wadliwe części do przeróbki i analizy.

4. Warunki płatności

W przypadku zamówienia masowego możesz zapłacić za pomocą T / T, LC, Western Union, Escrow lub innych. W kolejności próbek dopuszczalne są T / T, Western Union, Escrow, Paypal. Obecnie pos można płacić za pomocą Moneybookers, Visa, MasterCard i przelewu bankowego. Możesz także płacić wybranymi kartami debetowymi, w tym Maestro, Solo, Carte Bleue, Pos tePay, CartaSi, 4B i Euro6000.

5. Wysyłka

Akceptujemy wszystkie rodzaje metod wysyłki, w tym: ekspresową, lotniczą, morską, ciężarową lub osobiście przez klientów.

6. Klient

Nasi główni klienci z European, Australii i rozwijającej się Ameryki Południowej, Afryki, Rosji ...,

Zarządzaliśmy ponad 2300 klientami ze 159 krajów, w tym firmą Global Fortune 500, taką jak Unilever, O2 ... 50 z nich jest największym dystrybutorem na lokalnych obszarach.