

Chiny fabryka chropowaty chwytak POS terminalu z EMV z 58mm drukarka termiczna

(M / N:POS-T1)

Funkcja:

- I Android 5.1 system operacyjny
- I 5.0 calowy ekran dotykowy
- I Długi czas czuwania baterii wynosi 3600 mAh
- I Drukarka termiczna 58mm
- I aparat 5 mln pikseli
- I 2 G 3 G/4 G wifi, bluetooth komunikacja,
- I Zintegrowany czytnik kart magnetycznych, indukcji ICczytnik kart i kontaktu czytnik kart IC
- I Przekazany płatniczych EMV L1 L2 i PBOC bankuCertyfikacja
- I Theuchwyt może służyć do komunikacji, ładowanie, moc banku oraz zapewnieniesieci bezprzewodowej (opcjonalnie)

Aplikacji:

zastosowaniełańcuch supermarkety, restauracje, Sklepy wielobranżowe, sklep odzieżowy, pomieszczenia,piekarnia, kasjer, zapłacić, wchodzi sprzedaje zapisuje ten sprawa funkcja zarządzania.

TechniczneSpecyfikacja:

Podstawowe Informacje

Pracy systemu	Android 5.1
PAMIĘCI RAM	RAM:1 GB
Rozszerzone zapisane	FLASH: 8 GB
Wyświetlacz ekran	5.0 cal
Dotknij ekran	Pojemnościowe ekran dotykowy, wsparcie elektroniczne podpis
Baterii	Litu Bateria 3600 mah, 3.7 V
Bluetooth	Bluetooth 4.0
Kamery	5 megabajt piksel aparat fotograficzny
Pozycjonowanie Funkcja	GPS AGPS WLAN dla pozycjonowania
Drukarki	58mm Drukarka termiczna 30mm średnica rolki papieru
Interfejs	Mikro USB

POS Funkcja

Magnetyczne czytnik kart	Czytnik kart magnetycznych pełny utwór Obsługuje ISO1788/7812, AAMVA protokołu
IC Karta odczytu i zapisu	Wsparcie Protokół ISO7816
Non kontakt czytnik kart	Wsparcie ISO/IEC 14443 Typ A i B, Mifare, felica karty, zgodny z EMV/PBOC PAYPASS Specyfikacja
PSAM BĘDZIE Karta Certyfikacja	Bank bezpieczeństwo płatności karty chipowej Akceptacji karty UnionPay terminali wykrywanie sieci Certyfikat EMV/PBOC3.0 L1 i L2 Certyfikat EMV/qPBOC3.0 L1 i L2 UnionPay inteligentne bezpieczeństwa standardy punkt z saleterminals

Parametrów sieci

Sieci Typu	GSM, WCDMA, TD-SCDMA, FDD-LET, TDD LTE
------------	--

Sieci Widma

GSM850/900/1800/1900
SIEĆ WCDMA 2100 OPERATORÓW/1900/900/850
TD-SCDMA B34/B39
FDD-LTE B1/B2/B3/B4/B5/B7/B8/B20
TDD LTE B38, B39, B40/B41
IEEE802.11.b/n/g

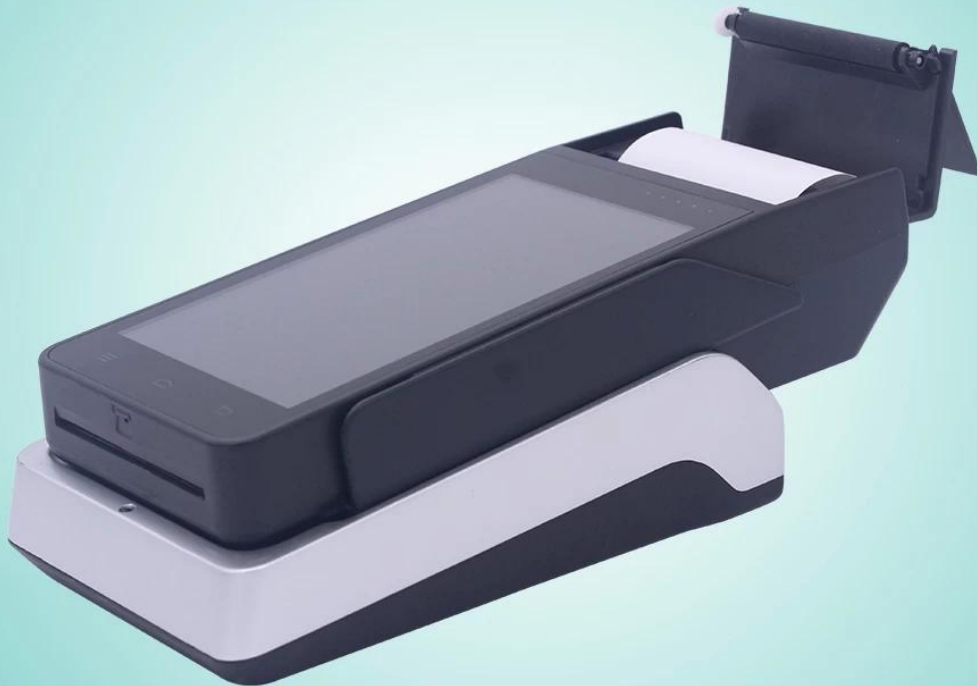
SIECI WLAN

Fizyczne Parametry

Rozmiar	191 mm × 80 mm x 46 mm
Waga	650g
Pracy Temp	-20° C ~ 60° C
Pamięci masowej Temp	-40° C ~ 80° C
Wilgotność	10% ~ 90%, bez kondensacji



POS-T1



www.ocominc.com



