

Nowa konstrukcja przenośnego urządzenia POS z 58mm drukarką termiczną

(M / N: POS-Z90)

Cecha:

- I System operacyjny Android 5.1
- I Dotknięcie ekranu 5.0 cala
- I Długa pojemność akumulatora to 3600 mAh
- I 58mm drukarka termiczna
- I Aparat o rozdzielczości 5 milionów pikseli
- I Wi-Fi 2G / 3G / 4G, komunikacja bluetooth,
- I Zintegrowany czytnik kart magnetycznych, czytnik kart indukcyjnych i czytnik kart IC
- I Przekazanie certyfikatu płatności bankowej EMV L1 L2 i PBOC
- I Thecradle może być używany do komunikacji, ładowania, power bank i sieci bezwzględnej (opcjonalnie)

Podanie :

Supermarkety, restauracje, sklepy spożywcze, sklepy z odzieżą, lokale, piekarnie, kasy, zapłać, wejścia sprzedają oszczędzają funkcję zarządzania przedsiębiorstwem.

Specyfikacja techniczna:

Podstawowe informacje

System operacyjny	Android 5.1
Baran	RAM: 1 GB
Rozszerzony zapisany	FLASH: 8 GB
Ekran wyświetlający	5,0 cala
Ekran dotykowy	Pojemnościowy ekran dotykowy, obsługa elektroniki podpis
Bateria	Bateria litowa 3600 mah, 3,7 V
Bluetooth	Bluetooth 4.0
Aparat fotograficzny	Aparat 5 mega pikseli
Funkcja iterowania Pos	GPS AGPS WLAN dla itationu Pos
Drukarka	58mm drukarka termiczna o średnicy 30mm Rolka papieru
Berło	Micro USB

Funkcja POS

Czytnik kart magnetycznych	Czytnik kart magnetycznych z pełnym torem Obsługa ISO1788 / 7812, protokół AAMVA
Karta IC do odczytu i zapisu	Obsługa protokołu ISO7816
Bezdotykowy czytnik kart	Obsługa ISO / IEC 14443 Typ A i B, Mifare, felica kartę, zgodnie z PAYPASS EMV / PBOC specyfikacja
Karta PSAM	Karta chipowa płatności bankowej
Orzecznictwo	Wykrywanie sieci terminalowej akceptującej karty Unionpay Certyfikacja LV i L2 EMV / PBOC3.0 Certyfikacja LV i L2 EMV / qPBOC3.0 Inteligentne standardy bezpieczeństwa Unionpay, point-of-saleterminals

Parametry sieciowe

Typ sieci	GSM, WCDMA, TD-SCDMA, FDD-LET, TDD-LTE
-----------	----------------------------------------

Network Spectrum

GSM850 / 900/1800/1900
WCDMA2100 / 1900/900/850
TD-SCDMA B34 / B39
FDD-LTE B1 / B2 / B3 / B4 / B5 / B7 / B8 / B20
TDD-LTE B38 / B39 / B40 / B41
IEEE802.11.b / n / g

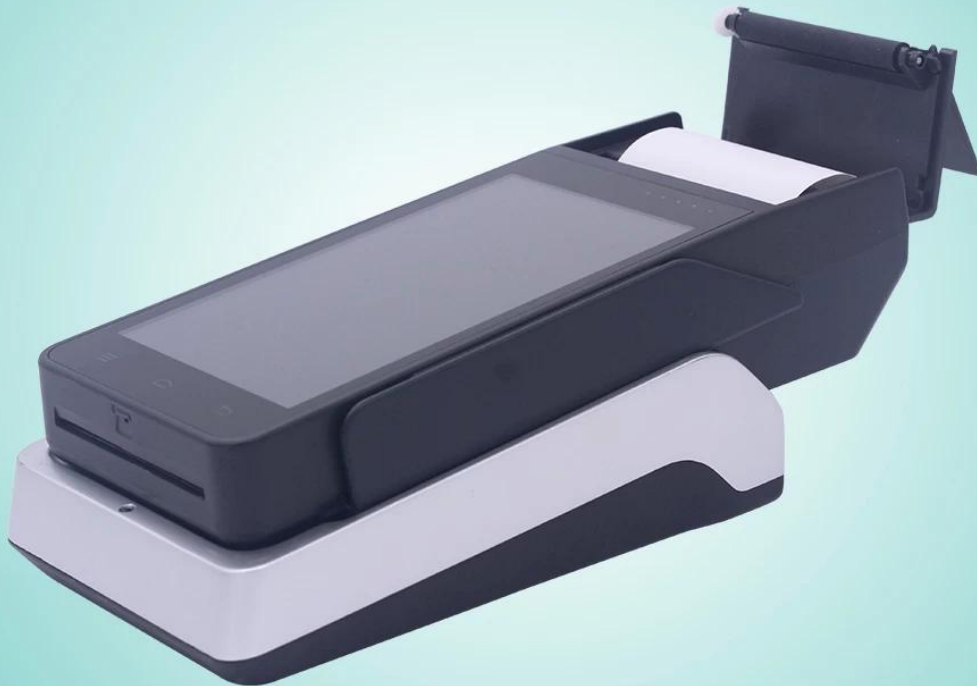
WLAN

Parametry fizyczne

Rozmiar 191 mm x 80 mm x 46 mm
Waga 650g
Temperatura robocza -20 ° C ~ 60 ° C
Temp -40 ° C ~ 80 ° C
Wilgotność 10% ~ 90% RH bez kondensacji



POS-T1



www.ocominc.com



